

Geräumige Wohlfühloase mit Westbalkon – Ideal für Ihre Familie



Wohnbereich

Objektnummer: 2773_1595

Eine Immobilie von RE/MAX ImmoPartner

Zahlen, Daten, Fakten

Adresse	Paracelsusstraße
Art:	Wohnung - Etage
Land:	Österreich
PLZ/Ort:	6130 Schwaz
Baujahr:	ca. 1980
Zustand:	Gepflegt
Möbliert:	Teil
Wohnfläche:	94,40 m ²
Zimmer:	4
Bäder:	1
WC:	1
Balkone:	1
Stellplätze:	2
Keller:	8,00 m ²
Heizwärmebedarf:	E 165,00 kWh / m ² * a
Gesamtenergieeffizienzfaktor:	D 2,16
Kaufpreis:	290.000,00 €
Provisionsangabe:	
	3.00 %

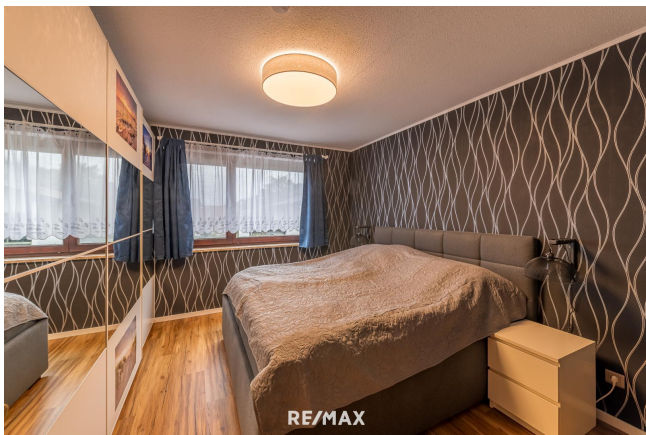
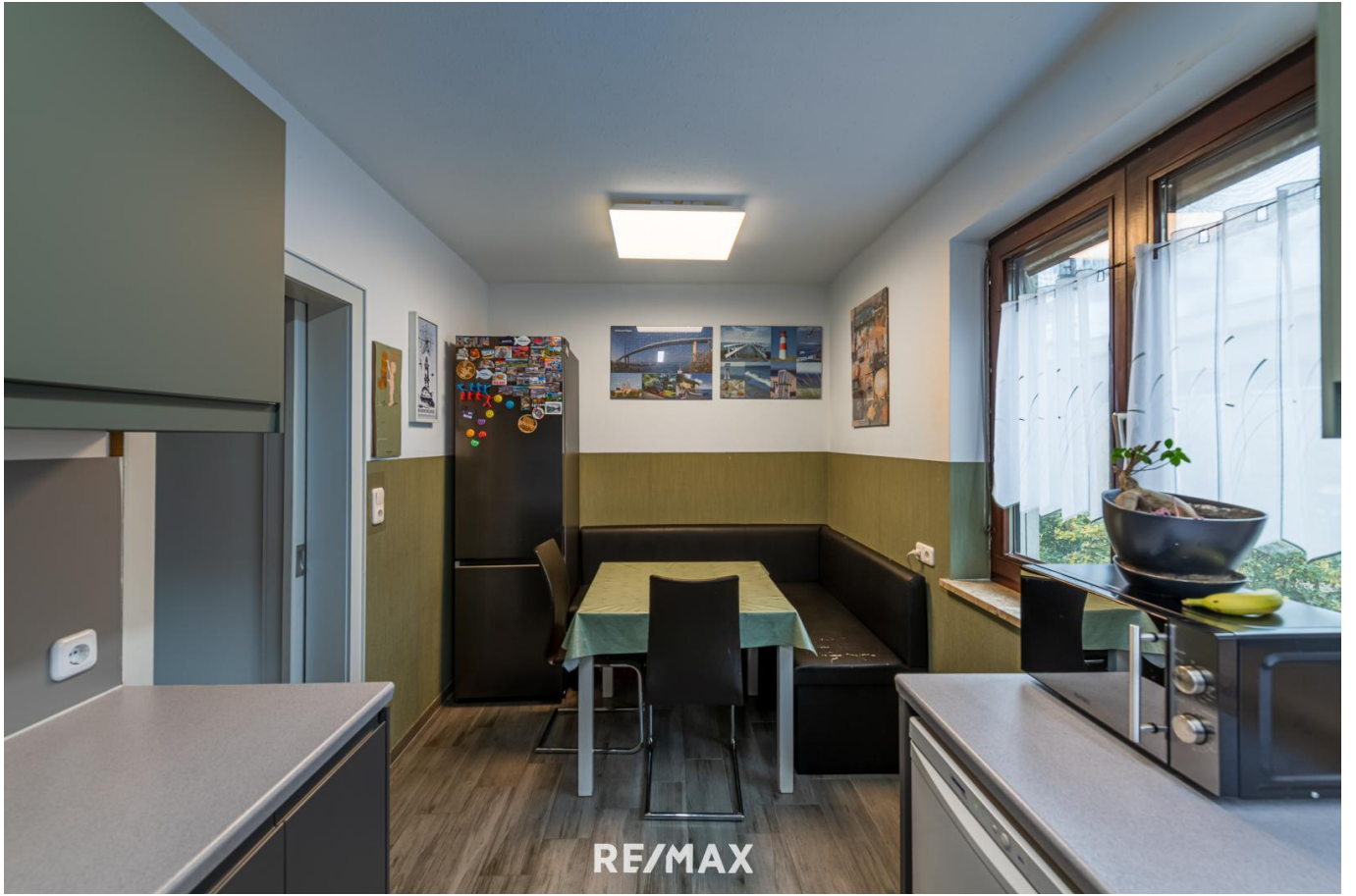
Ihr Ansprechpartner



Kathrin Presoli

RE/MAX Immopartner Schwaz
Franz-Josef-Straße 7







Objektbeschreibung

Für die Familie: Geräumige und preiswerte 4-Zimmer-Wohnung mit Balkon/Loggia
Objekthighlights: - Geräumige und preiswerte 4-Zimmer-Wohnung - leistbares Eigentum mit Fördermöglichkeiten seitens WBF - Großzügiges Wohnzimmer für entspanntes Wohnen - Sonniger Balkon/Loggia mit Westausrichtung - Viel Stauraum im großen Kellerraum - auch als Werkstatt geeignet - Abgeschlossene Garage gegen Aufpreis möglich - PKW Außenstellplatz inklusive - Angenehme Hausgemeinschaft - Zentrale Lage mit fußläufiger Erreichbarkeit des Stadtzentrums - Optimale Anbindung an Einkaufsmöglichkeiten und öffentliche Verkehrsmittel - ACHTUNG, VIRTUELLE Besichtigungstour online möglich - senden Sie uns ihre Anfrage, und wir leiten Ihnen umgehend den Link dazu weiter! Objektbeschreibung: Diese geräumige Wohlfühloase befindet sich im 2. Obergeschoss und überzeugt mit einer attraktiven Ausrichtung nach Osten, Süden und Westen, wodurch Sie den ganzen Tag von natürlichem Licht profitieren. Das Wohnhaus besticht durch seine solide Bauweise und wird durch eine effiziente Öl-Zentralheizung beheizt. Für weitere Informationen bzw. Besichtigungen stehen wir Ihnen jederzeit gerne zur Verfügung. Wir bitten um Ihr Verständnis, dass wir Besichtigungen nur mit Angabe Ihrer vollständigen Kontaktdaten vornehmen, da wir dem Abgeber gegenüber nachweisverpflichtet sind. Alle Angaben laut Abgeber - Irrtümer vorbehalten. Nebenkosten Kaufvertrag: 3,5 % Grunderwerbsteuer 1,1 % Grundbucheintragungsgebühr* Kaufvertragserrichtung und Treuhandschaft lt. Tarifordnung des Vertragserrichters Provision 3 % vom Kaufpreis zzgl. MwSt. *Informieren Sie sich bei mir gerne über die aktuell gültigen Erleichterungen bei Wohnraumschaffung für den Eigenbedarf! Dieses Angebot ist unverbindlich, freibleibend, Zwischenverwertung vorbehalten. WEITERE UNTERLAGEN ERHALTEN SIE AUF ANFRAGE PER E-MAIL. Angaben gemäß gesetzlichem Erfordernis:

Heizwärme 165.5
bedarf: kWh/(m²a)
Klasse HeizE
wärmebedar
rf:
Faktor Ges 2.16
amtenergie
effizienz:
Klasse D
Faktor Ges
amtenergie
effizienz: