

Einfamilienhaus



Ansicht

Objektnummer: 0002000270

Eine Immobilie von Waldviertel Immobilien Vermittlung

Zahlen, Daten, Fakten

Art:	Haus - Einfamilienhaus
Land:	Österreich
PLZ/Ort:	3613 Albrechtsberg an der Großen Krems
Möbliert:	Teil
Wohnfläche:	180,00 m ²
Zimmer:	7
Bäder:	5
WC:	5
Balkone:	1
Heizwärmebedarf:	F 250,00 kWh / m ² * a
Gesamtenergieeffizienzfaktor:	E 2,53
Kaufpreis:	205.000,00 €
Provisionsangabe:	

3% des Kaufpreises plus 20% USt.

Ihr Ansprechpartner



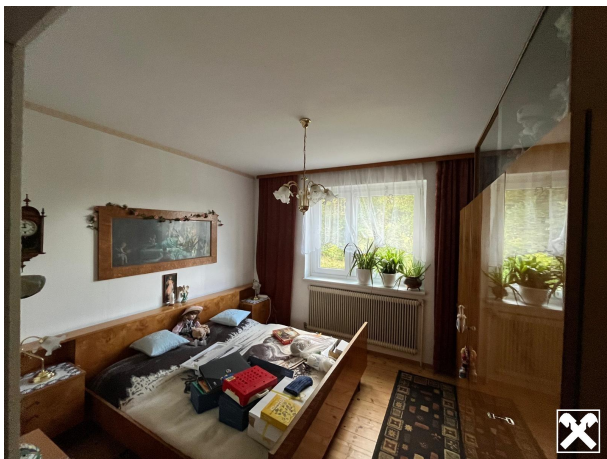
Martin Stangl

Waldviertel Immobilien Vermittlung Ges.m.b.H.
Landstraße 26
3910 Zwettl

T +43 2822 52681
H +43 664 627 52 62













Objektbeschreibung

Zum Verkauf gelangt ein großzügiges Einfamilienhaus in einer ruhigen, sonnigen Aussichtslage in der kleinen, aber feinen Waldviertler Marktgemeinde Albrechtsberg.

Die Immobilie gliedert sich im Erdgeschoß in einen Vorraum, ein Wohnzimmer mit direktem Zugang zum Balkon, eine separate Küche, zwei Schlafzimmer, ein Bad sowie ein WC.

Das Dachgeschoß wurde bereits ausgebaut und verfügt über einen großzügigen Vorraum, eine Küche mit Aufenthaltsraum sowie vier Gästezimmer mit jeweils einem Bad mit WC.

Das gesamte Objekt ist unterkellert und wird mittels einer Holz-Zentralheizung beheizt.

Die schöne Aussicht sowie der großzügige ca. 1.700 m² große Garten mit Schuppen runden dieses interessante Angebot ab.