

Einfamilienhaus in Selzthal-Ortsteil Versbichl



Objektnummer: 961/35131

**Eine Immobilie von Real-Service für steirische Sparkassen
Realitätenvermittlungs-Ges.m.b.H.**

Zahlen, Daten, Fakten

Art:	Haus
Land:	Österreich
PLZ/Ort:	8900 Selzthal
Baujahr:	1988
Nutzfläche:	150,00 m ²
Bäder:	1
WC:	1
Terrassen:	1
Stellplätze:	1
Heizwärmebedarf:	E 187,60 kWh / m ² * a
Gesamtenergieeffizienzfaktor:	D 2,11
Kaufpreis:	217.000,00 €
Provisionsangabe:	

3% des Kaufpreises zzgl. 20% USt.

Ihr Ansprechpartner



Thomas Mayr

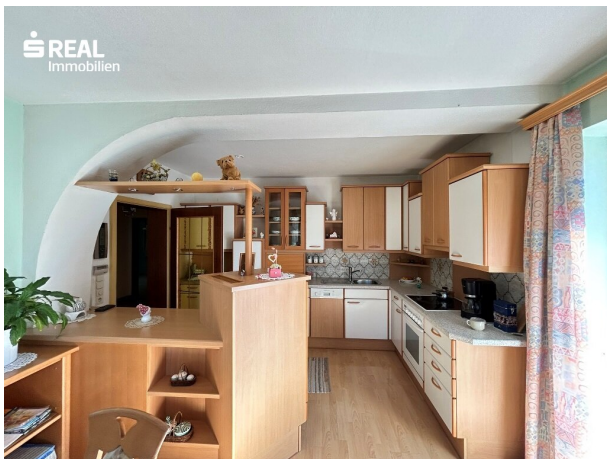
s REAL - Bad Aussee
Bahnhofstraße 95
8990 Bad Aussee

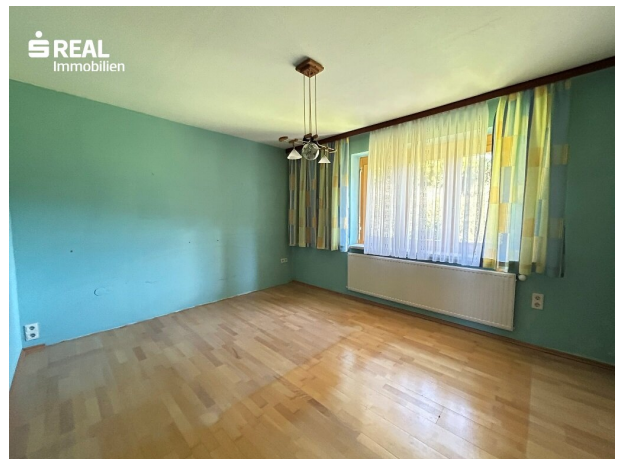
T +43 5 0100 - 26421
H +43 664 8425480

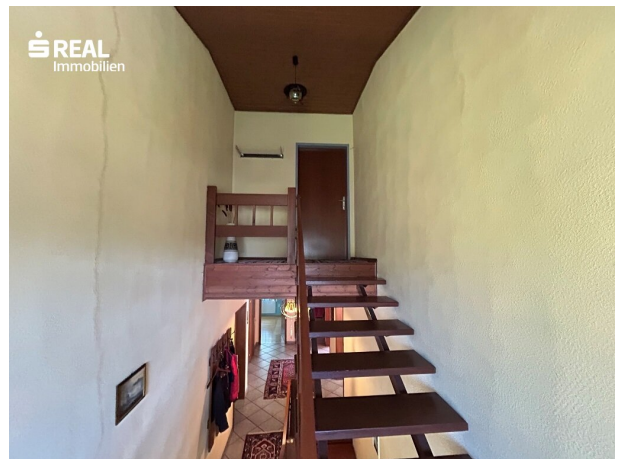
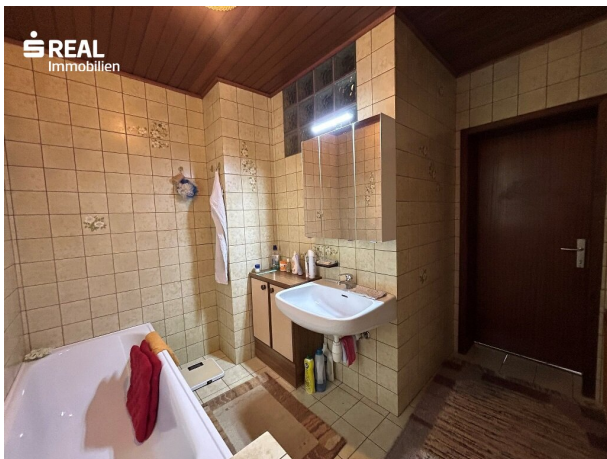




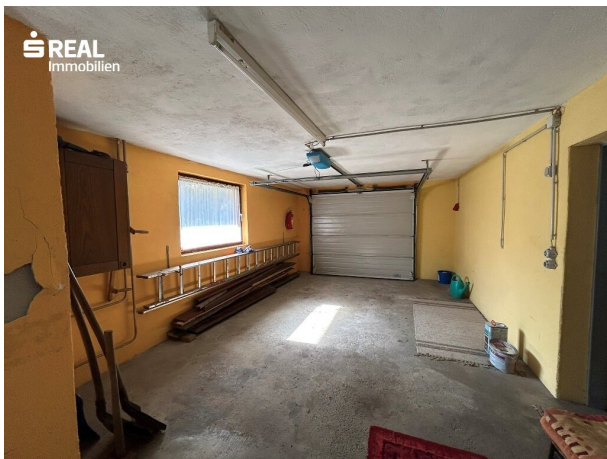




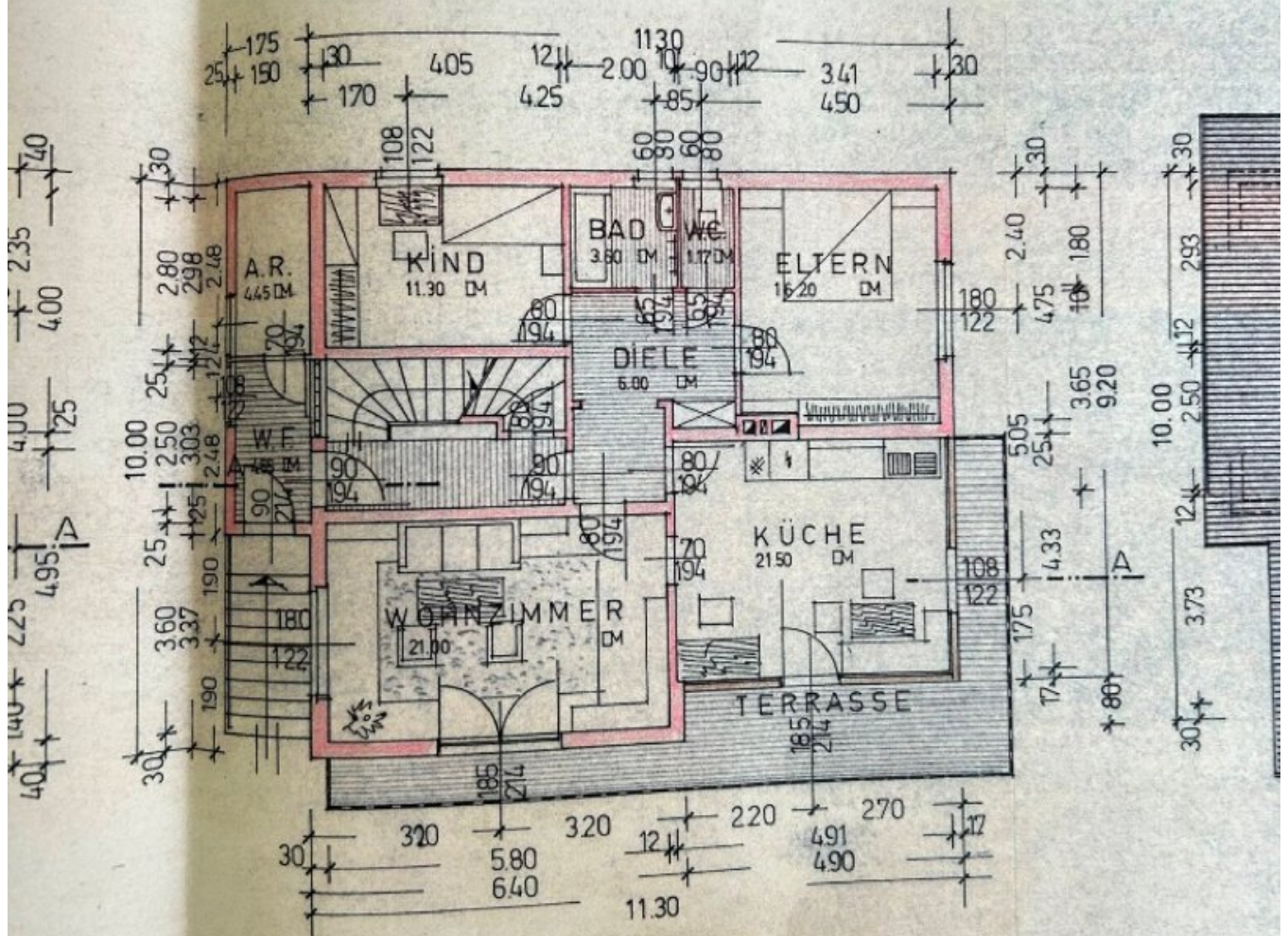




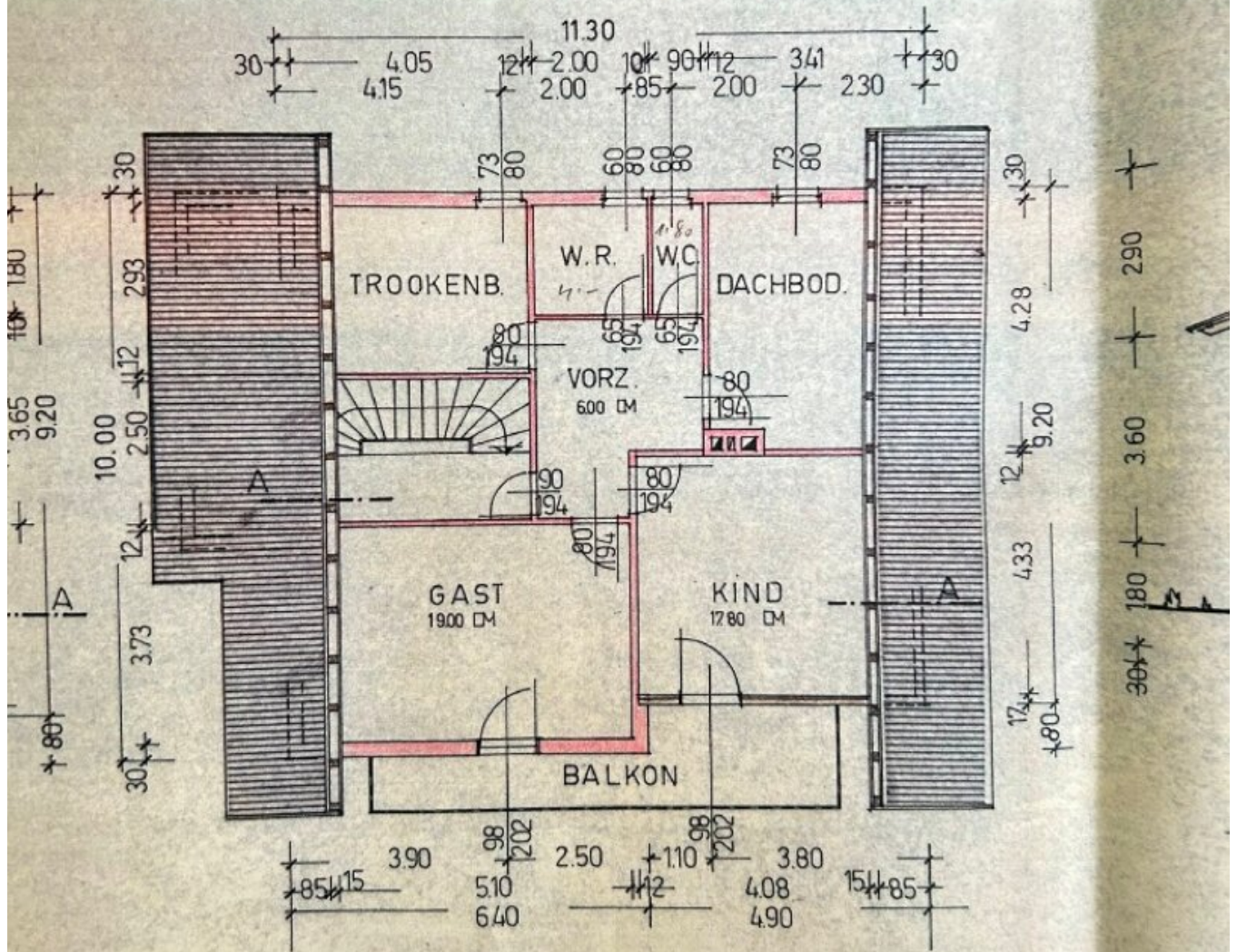




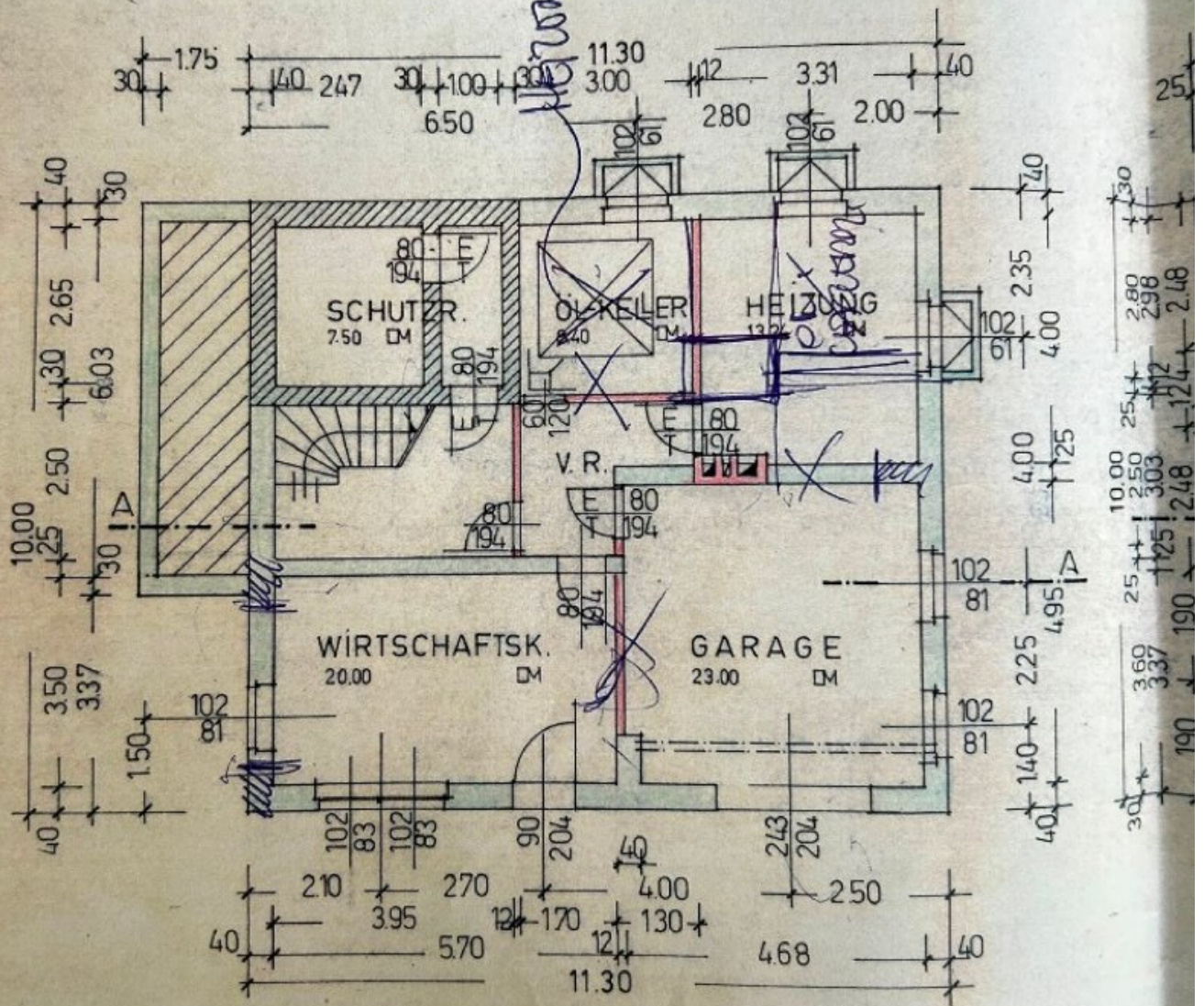
ERDGESCHOSS



OBERGESCHOSS



KELLERGESCHOSS



Objektbeschreibung

Die Ortschaft Versbichl liegt südöstlich des Kernortes Selzthal und ist dieser Gemeinde zugeordnet. An ihrem südlichen Ortsrand verlaufen die B 113 und die A 9 . Auf der gegenüberliegenden Seite der A 9 befindet sich die Burg Strechau.

Die Liegenschaft besteht aus einem im Jahr 1988 erbauten Wohnhaus mit Keller und einer zugehörigen Einzelgarage. Das Grundstück stellt sich als Hanglage dar, die Zufahrt zum Haus weist auch eine Steigung auf. Die Innenräume sind Altersgemäß und entsprechen optisch den 80iger-Jahren. Zwei großzügige Balkone, welche nach Süden ausgerichtet sind und eine seitlich angelegte Terrasse, bieten Ihnen die Möglichkeit viel Zeit auch an der frischen Luft zu verbringen. Der Garten ,sowie Balkone sind mit dem Ausblick auf die Berge der Umgebung ausgerichtet. Das Wohnhaus wird mit einer Öl-Zentralheizung beheizt. Das Obergeschoß kann noch ausgebaut werden, derzeit befindet sich hier eine Sauna.

Hier geht`s zum 360°

Rundgang: <https://app.immoviewer.com/portal/tour/3095262?accessKey=6775>

Ein Zweitwohnsitz ist möglich jedoch wird von der Gemeinde eine Zweitwohnsitzabgabe verrechnet.

Die Nachbargemeinde Rottenmann mit dem dort ansässigen Landeskrankenhaus und der guten Infrastruktur, Schulen, Ärzte usw. versorgen Sie mit allem Notwendigen des täglichen Lebens.

Wanderungen zum Steinernen Mandl oder den Rotofen, geben beispielsweise tiefe Einblicke in die urige und wunderschöne Natur der Umgebung. Auch der Pilgerweg der Weltreligionen mit kunstvoll gestalteten Figuren am Wegesrand ist einen Besuch wert. Die nächst gelegenen Skigebiete sind Kaiserau Region Admont oder Hohentauern.

Infrastruktur / Entfernungen

Gesundheit

Arzt <1.500m
Apotheke <3.000m
Krankenhaus <3.500m

Kinder & Schulen

Schule <2.000m
Kindergarten <2.500m

Nahversorgung

Supermarkt <1.500m

Bäckerei <7.000m
Einkaufszentrum <6.500m

Sonstige

Geldautomat <2.500m
Bank <2.500m
Post <2.500m
Polizei <7.500m

Verkehr

Bus <1.000m
Autobahnanschluss <1.000m
Bahnhof <2.500m

Angaben Entfernung Luftlinie / Quelle: OpenStreetMap