

## **Moderne Gartenwohnung mit Stil und Komfort - Ihr neues Zuhause in Imst! - Top 4**



Gartenwohnung - Garten

**Objektnummer: 1613\_10908**

**Eine Immobilie von RE/MAX Immoreal**

## Zahlen, Daten, Fakten

<b>Art:</b>	Wohnung - Etage
<b>Land:</b>	Österreich
<b>PLZ/Ort:</b>	6460 Imst
<b>Wohnfläche:</b>	71,92 m <sup>2</sup>
<b>Zimmer:</b>	3
<b>Bäder:</b>	1
<b>WC:</b>	1
<b>Garten:</b>	20,59 m <sup>2</sup>
<b>Heizwärmebedarf:</b>	<b>E</b> 161,00 kWh / m <sup>2</sup> * a
<b>Gesamtenergieeffizienzfaktor:</b>	<b>C</b> 1,39
<b>Kaufpreis:</b>	251.720,00 €
<b>Provisionsangabe:</b>	

3.00 %

## Ihr Ansprechpartner



### Luca Scoppetta

RE/MAX Recon 5  
Langgasse 22  
6460 Imst

H +43 59 997

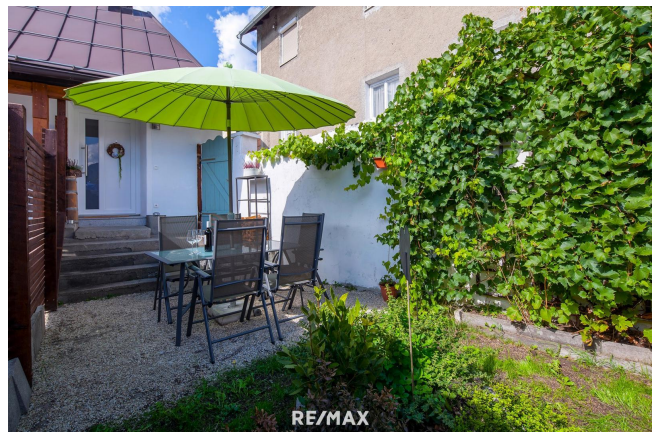
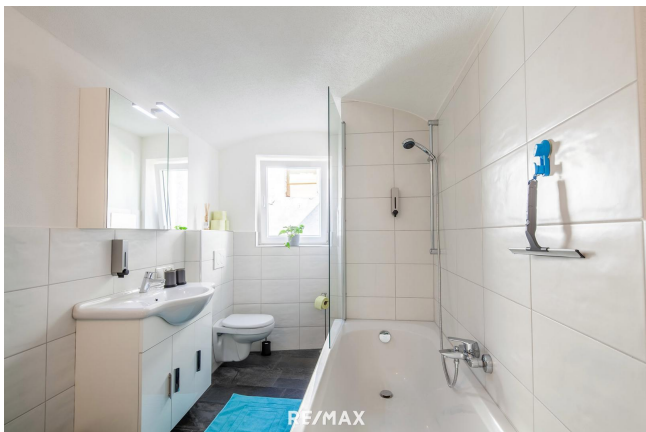
Gerne stehe ich Ihnen für weitere Informationen oder einen Besichtigungstermin zur Verfügung.

A professional portrait of Luca Scoppetta, a smiling man with glasses, wearing a dark suit jacket over a white shirt. The background is a light blue gradient with a house icon in the top right corner. The RE/MAX Recon logo is in the top left. A blue banner at the bottom contains the name "Luca Scoppetta" and the phone number "+43 664 21 434 74". The RE/MAX logo is also visible in the bottom right corner of the banner.

**RE/MAX**  
Recon

Luca Scoppetta  
+43 664 21 434 74

RE/MAX







## Objektbeschreibung

Moderne Gartenwohnung mit Stil und Komfort - Ihr neues Zuhause in Imst! - Top 4 • Wohnfläche von ca. 71,92 m<sup>2</sup> • Gartenanteil von ca. 20,59 m<sup>2</sup> • 3-Zimmer-Wohnung (2 Schlafzimmer) • Schlafzimmer vom Tischler maßgefertigt • Badezimmer mit Badewanne und WC • hochwertige Einrichtung • ein Autoabstellplatz kann dazu gekauft werden! • Zentralheizung mit Öl Für nähere Informationen zur Immobilie fordern Sie bitte ein Exposé an. Wir bitten Sie um Verständnis, dass wir unserer Nachweispflicht nachkommen müssen und wir Anfragen nur unter Angabe der vollständigen Kontaktdaten (Name, Adresse, Telefonnummer, Email) beantworten können! Nicht alle Immobilien sind auf der Webseite zu sehen. Sie können uns gerne Ihren Suchwunsch bekannt geben. Angaben gemäß gesetzlichem Erfordernis:

Heizwärme 161.0  
bedarf: kWh/(m<sup>2</sup>a)  
Klasse Heiz E  
wärmebedar  
f:  
Faktor Ges 1.39  
amtenergie  
effizienz:  
Klasse C  
Faktor Ges  
amtenergie  
effizienz:

Weitere interessante Objekte finden Sie unter <http://www.remax-recon.at/>