

Neubau-Doppelhaus in Spillern



Ansicht Garten

Objektnummer: 2848_1500

Eine Immobilie von RE/MAX Dreams in Wien-Floridsdorf.

Zahlen, Daten, Fakten

Art:	Haus - Reihenhaus
Land:	Österreich
PLZ/Ort:	2104 Spillern
Wohnfläche:	110,00 m ²
Zimmer:	4
Bäder:	1
WC:	1
Stellplätze:	1
Heizwärmebedarf:	A 24,00 kWh / m ² * a
Kaufpreis:	526.714,00 €
Provisionsangabe:	
	3.00 %

Ihr Ansprechpartner

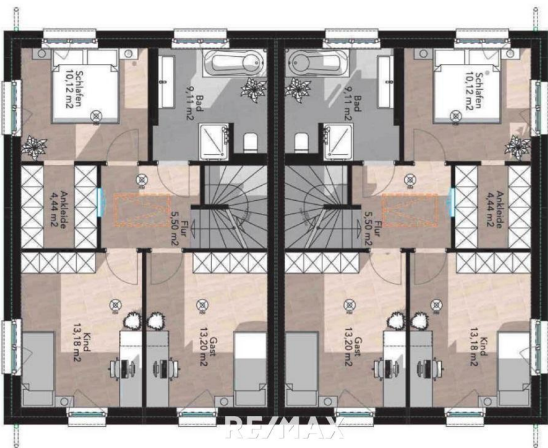
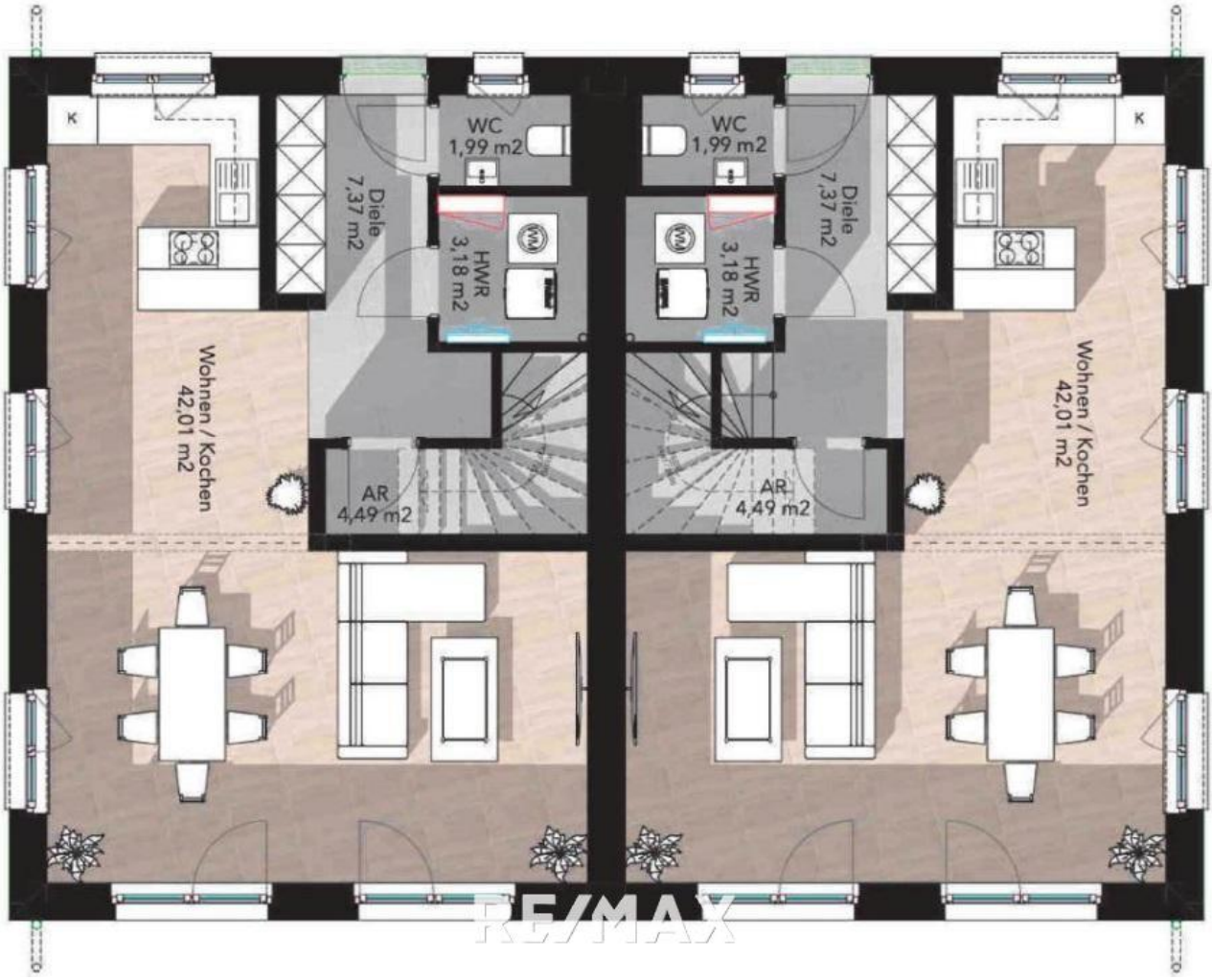


Heinrich Springer

RE/MAX Dreams in Wien-Floridsdf.
Brünner Straße 13
1210 Wien

T +43/1/9962031 65
H +43 699-1111 45 65
F +43 1-996 20 31-10

Gerne stehe ich Ihnen für weitere Informationen oder einen Besichtigungstermin zur



Objektbeschreibung

Suchen Sie nach Ihrem Traumhaus in Niederösterreich? Dann haben Sie es hier gefunden! Dieses wunderschöne Einfamilienhaus in Spillern, einer charmanten Gemeinde im Bezirk Korneuburg, bietet alles, was Sie sich für ein komfortables und modernes Zuhause wünschen. Mit einem Kaufpreis von 526.714,- € ist dieses Haus ein wahres Schnäppchen. Es bietet eine großzügige Wohnfläche von 110 m² auf einem Grundstück von 226 m², perfekt für Familien oder Paare, die viel Platz zum Leben und Entspannen suchen. Das Haus ist ein Erstbezug und wurde mit viel Liebe zum Detail geplant. Der moderne Baustil und die hochwertige Ausstattung lassen keine Wünsche offen. Im Erdgeschoss finden Sie einen offenen Wohn- und Essbereich mit direktem Zugang zum Garten, der im Sommer zum Grillen und Sonnen einlädt. Die Fußbodenheizung sorgt für eine angenehme Wärme im gesamten Haus, während die Luftwärmepumpe für eine umweltfreundliche und kostengünstige Heizung sorgt. Das Obergeschoss verfügt über 3 geräumige Schlafzimmer und ein luxuriöses Badezimmer mit Dusche und Badewanne. Die Südost-Terrasse ist der ideale Ort, um den Tag mit einem Kaffee und Blick auf die umliegende Landschaft zu beginnen oder ihn entspannt ausklingen zu lassen. Das Haus ist ein Niedrigenergiehaus mit einem Walmdach, was bedeutet, dass Sie nicht nur energieeffizient leben, sondern auch langfristig Geld sparen werden. Die Kunststofffenster sorgen für eine optimale Isolierung und lassen viel natürliches Licht in die Räume. Die Lage des Hauses ist ebenfalls unschlagbar. Die Verkehrsanbindung ist ausgezeichnet, mit einer Bushaltestelle in der Nähe und einem Autobahnanschluss nur wenige Minuten entfernt. In der näheren Umgebung finden Sie alles, was Sie für den täglichen Bedarf benötigen, wie zum Beispiel einen Arzt, Kindergarten, Schule und Supermarkt. Überzeugt? Dann zögern Sie nicht und vereinbaren Sie noch heute einen Beratungstermin. Dieses Einfamilienhaus in Spillern ist der perfekte Ort, um Ihren Traum vom Eigenheim zu verwirklichen. Lassen Sie sich diese Gelegenheit nicht entgehen!