

Einfamilienhaus im Sauwald



1_Haus Engelhartzell

Objektnummer: 3040_1868

Eine Immobilie von RE/MAX Fit in Grieskirchen

Zahlen, Daten, Fakten

Adresse	Stadl 42
Art:	Haus - Einfamilienhaus
Land:	Österreich
PLZ/Ort:	4090 Engelhartszell
Baujahr:	ca. 1994
Möbliert:	Teil
Wohnfläche:	112,00 m ²
Zimmer:	5
Bäder:	2
WC:	2
Stellplätze:	3
Heizwärmebedarf:	E 163,00 kWh / m ² * a
Kaufpreis:	295.000,00 €
Provisionsangabe:	

3.00 %

Ihr Ansprechpartner

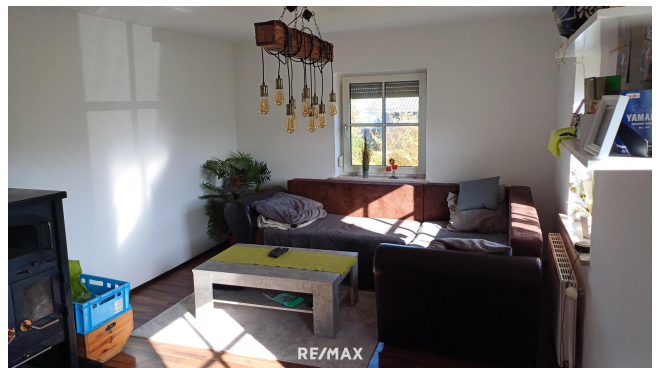
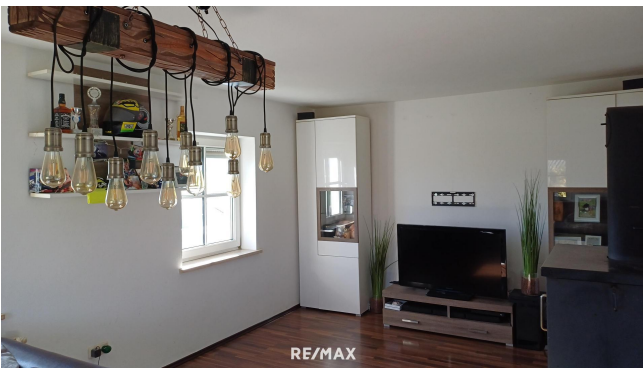


Anton Hamedinger

RE/MAX Fit Grieskirchen
Roßmarkt 29
4710 Grieskirchen

H +43 (0)650 381 4725







Objektbeschreibung

Idyllisches Einfamilienhaus inmitten des Sauwaldes (nähe Freizeitzentrum Stadl). Das Objekt wurde ursprünglich in den 1970er Jahren in Massivbauweise errichtet und im Jahr 1995 und 2004 saniert und erweitert (Kaltdach, Vollwärmeschutz ca. 8 cm, Ölheizung, Kunststoff-Fenster inkl. Rollos. Die Raumaufteilung des Hauses ist sehr durchdacht und setzt sich wie folgt zusammen: Erdgeschoß: Vorraum, Küche, Wohnzimmer mit großem Schwedenofen, Badezimmer, separates WC und Abstellraum Dachgeschoß: Vorraum, 3 Schlafzimmer, Badezimmer mit Dusche und separates WC. Im Kellergeschoß stehen mehrere Räume als Lagerfläche zur Verfügung. Die Möglichkeit für eine PKW-Garage ist ebenfalls vorhanden. Das große Grundstück samt angebautem Wintergarten lädt zum Entspannen ein. Ein eigener Brunnen für die Außenbewässerung ist zusätzlich zur Ortswasserleitung vorhanden. Das Grundstück hat ca. zur Hälfte Widmung Dorfgebiet - somit eröffnen sich für Sie mehrere Möglichkeiten zur Erweiterung (Tierhaltung, Baugrund etc.). Wenn Sie Ihren Traum vom Leben in den eigenen 4 Wänden in einer attraktiven Lage realisieren möchten und Sie diese Immobilie anspricht, steht Ihnen für Fragen zum Objekt unser Ansprechpartner gerne zur Verfügung. Gerne können Sie unverbindlich einen Besichtigungstermin vereinbaren. Wenn auch Sie eine Immobilie zu verkaufen oder zu vermieten haben, würden wir uns freuen, diese unseren vorgemerkten Suchkunden präsentieren zu dürfen. Gerne berate ich Sie in einem persönlichen Gespräch über den besten Weg zum Vermittlungserfolg. **BITTE BEACHTEN SIE, DASS WIR AUFGRUND DER NACHWEISPFLICHT GEGENÜBER DEM EIGENTÜMER NUR ANFRAGEN MIT VOLLSTÄNDIGER ANGABE DES NAMENS UND DER ANSCHRIFT BEARBEITEN KÖNNEN - GERNE SENDEN WIR IHNEN EIN KOSTENLOSES DETAILANGEBOT MIT** Angaben gemäß gesetzlichem Erfordernis:

Heizwärmebedarf 163.0 kWh/(m²a)

:

Klasse Heizwärm E

bedarf: