

"Ein Haus für alle Sinne"



Hausansicht

Objektnummer: 1626_26198

Eine Immobilie von RE/MAX Donau-City Immobilien

Zahlen, Daten, Fakten

Art:	Haus - Einfamilienhaus
Land:	Österreich
PLZ/Ort:	2011 Sierndorf
Baujahr:	ca. 1986
Zustand:	Gepflegt
Wohnfläche:	141,00 m ²
Nutzfläche:	215,00 m ²
Zimmer:	5
Bäder:	2
Balkone:	1
Terrassen:	1
Stellplätze:	1
Heizwärmebedarf:	E 175,00 kWh / m ² * a
Kaufpreis:	400.000,00 €
Provisionsangabe:	

3.00 %

Ihr Ansprechpartner



akad.IM Franz Zöchmeister

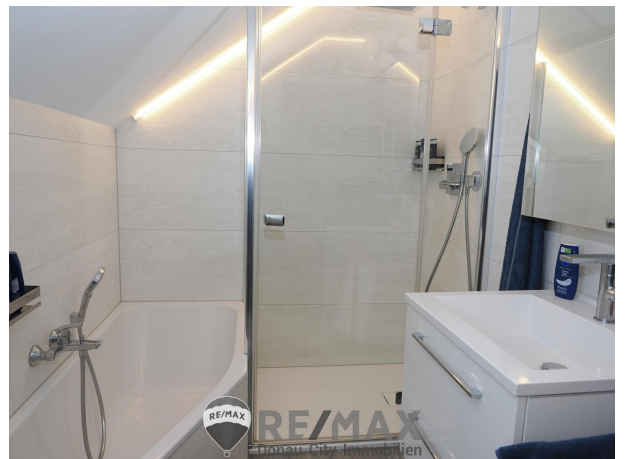
RE/MAX Dynamic
Landstraße 1/1
2000 Stockerau

H +43 699 10 209 313

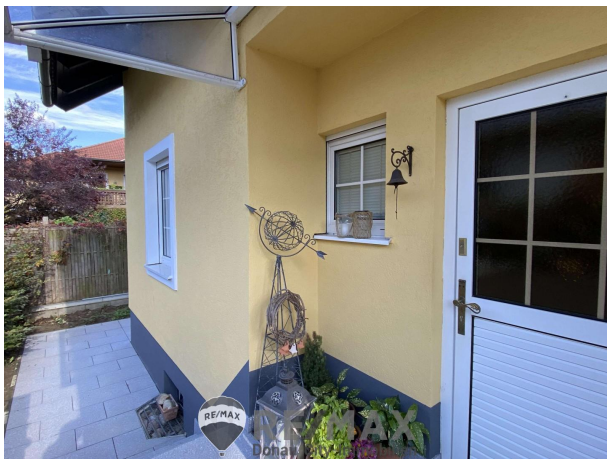


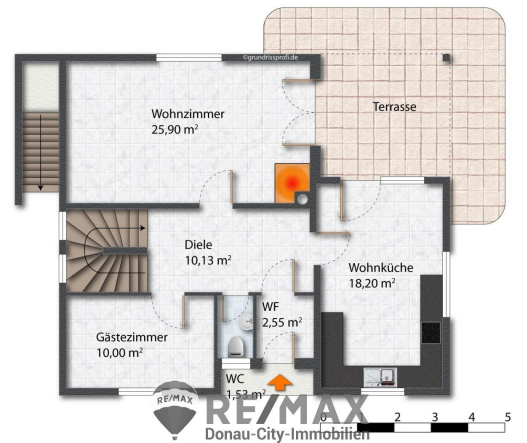
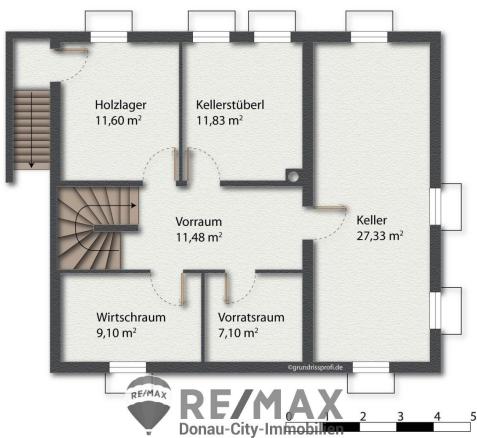


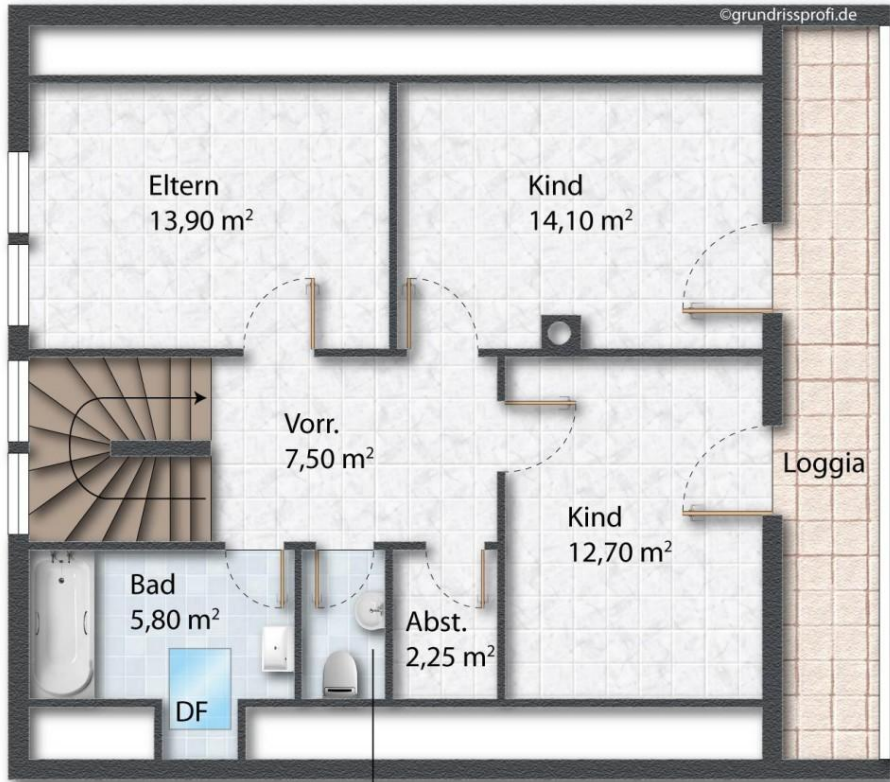












RE/MAX Gebrauchtimmobilien
3 Monate NACH-KAUF-SCHUTZ



Haushaltsgeräteversicherung inklusive Heizungs-
 und Klimaanlage



RE/MAX
 Donau-City-Immobilien

GENERALI

Objektbeschreibung

"Traumhaftes Einfamilienhaus in Sierndorf" – Ihr neues Zuhause mit Charme und Komfort
Dieses liebevoll gepflegte Einfamilienhaus aus dem Jahr 1986 vereint gemütliches Wohnen mit modernem Komfort. Mit einer großzügigen Wohnfläche von ca. 140m² bietet das Haus ausreichend Platz für die ganze Familie. Die insgesamt 5 Zimmer und der lichtdurchflutete Wintergarten schaffen ein angenehmes Wohnambiente, in dem Sie sich sofort wohlfühlen werden. Der große Wohnbereich mit Kachelofen ist das Herzstück des Hauses. Hier können Sie nach einem langen Tag entspannen und den Blick in den Garten genießen. Der Wintergarten erweitert den Wohnraum und lässt Sie zu jeder Jahreszeit das Gefühl haben, mitten in der Natur zu sein. Im Obergeschoss befinden sich die Schlafräume, die großzügig geschnitten sind und einen herrlichen Ausblick bieten. Die Elektrowarmflurheizung in Kombination mit den traditionellen Kachelöfen sorgt nicht nur für eine behagliche Wärme, sondern gibt Ihnen auch die Flexibilität, die Heizungsart nach Ihren Vorlieben zu nutzen. Die monatlichen Kosten für Strom und Wasser betragen ca. € 420,-- was für eine solch großzügige Immobilie mit Garten ein angemessener Wert ist. Energieklasse E Besonderheit - der Keller erweitert Ihren Wohnraum mit einem gemütlichen Stüberl, Wirtschaftsraum und Stau- und Lagerbereich. Ihr Auto steht bestens aufgehoben in der Garage. Infrastruktur: Kindergarten, Schule, Ärzte, Nahversorgung sowie Schnellbahnanschluss nach Wien machen Sierndorf zu einem beliebten Wohnort in der Nähe von Wien. Nah zur Stadt und doch am Land. Vereinbaren Sie noch heute einen Besichtigungstermin und entdecken Sie, was dieses Haus zu Ihrem neuen Zuhause macht! **Der Preis NUR € 400.000,--** Finanzierungsvorschlag: Eigenmittel ca. € 80.000,--/monatlich € 1.600,-- Der Vermittler ist als Doppelmakler tätig!Angab

en ge
mäß g
esetzli
chem
Erford
ernis:
H1
e7
iz5
w.
ä0
r k

KE
l
a
s

s
e
H
e
iz
w
ä
r