

"Neues Jahr - NEUES ZUHAUSE?!"



01.Seitenansicht

Objektnummer: 1626_26188

Eine Immobilie von RE/MAX Donau-City Immobilien

Zahlen, Daten, Fakten

Art:	Haus - Einfamilienhaus
Land:	Österreich
PLZ/Ort:	2700 Wiener Neustadt
Baujahr:	ca. 2024
Zustand:	Erstbezug
Wohnfläche:	114,26 m ²
Zimmer:	4
Bäder:	1
WC:	2
Terrassen:	1
Stellplätze:	2
Heizwärmebedarf:	C 57,00 kWh / m ² * a
Gesamtenergieeffizienzfaktor:	A 0,74
Kaufpreis:	470.000,00 €
Provisionsangabe:	
	3.00 %

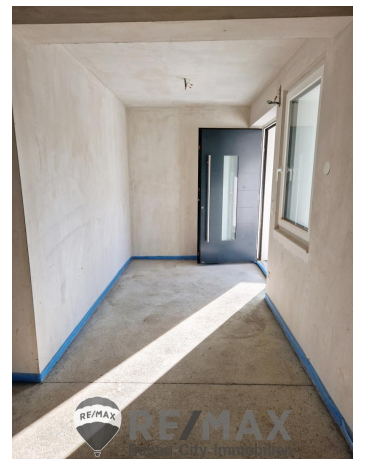
Ihr Ansprechpartner



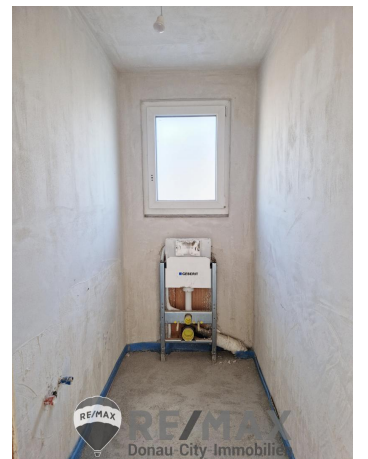
Dolores Neubauer

RE/MAX Mödling
Triesterstraße 32
2334 Vösendorf

H +43 664 44 66 444

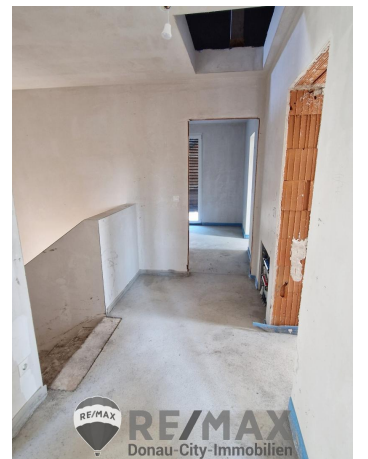


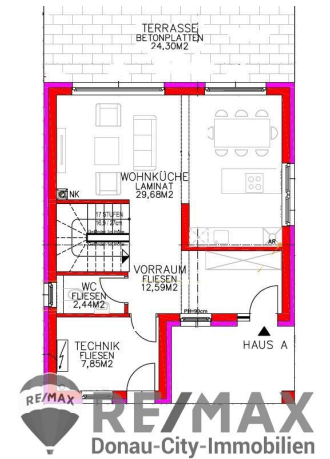


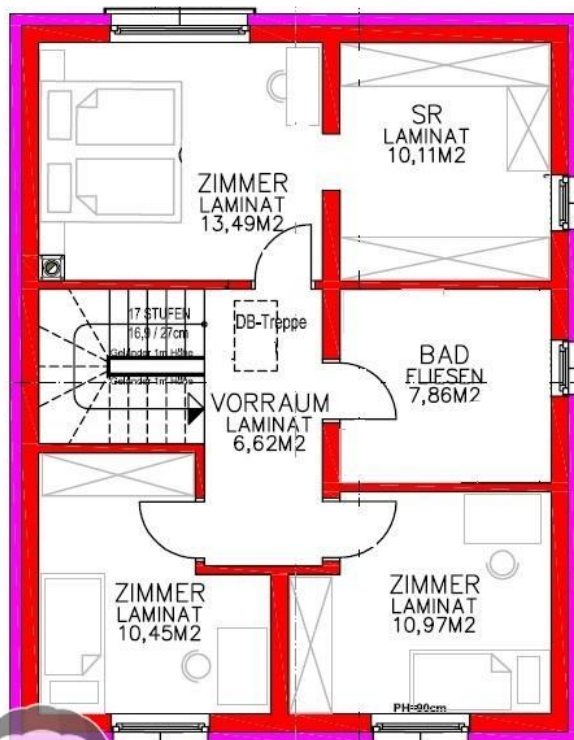




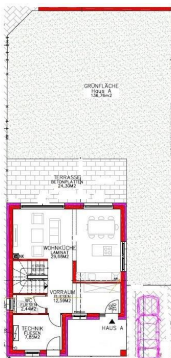








RE/MAX
Donau-City-Immobilien



RE/MAX
Donau-City-Immobilien

Objektbeschreibung

"Einfamilienhaus - Erstbezug!" Dieses Einfamilienhaus (belagsfertig) bietet Ihnen eine Wohnfläche von ca. 114,26 m² und eine Grundfläche von ca. 326,51 m². Im Erdgeschoss befindet sich eine Wohnküche, ein Technikraum, ein Abstellraum, ein großer Eingangsbereich/Vorraum und ein WC. Das Obergeschoss verfügt über ein Schlafzimmer mit Schrankraum, zwei weitere Schlafzimmer, ein Badezimmer und Zugang zum Dachboden. Im Garten und auf der Terrasse genießen Sie Morgen- und Mittagssonne. Der Vorgarten ist bereits gepflastert und bietet viel Platz. **Aufbau und Heizung:** Ziegelmassiv, 25 cm Ziegel + 16 cm VWS, Fußbodenheizung über Luftwärmepumpe **Extras:** Elektrische Außenrollläden, Fliegengitter, Pflasterung, Gartenzaun, Feinerde im Garten folgt **Weiteres:** schlüsselfertig möglich **Infrastruktur und Verkehrsanbindung:** B 21, B17, B60, Bulinie 3, Wr. Neustadt Nord Bahnst. 2 Min., Wr. Neustadt Hauptbahnhof 10 Min., Einkaufsmöglichkeiten, Gastronomie, Ärzte, Kinderbetreuung, Schulen im Umkreis Ich freue mich auf eine gemeinsame Besichtigung! **Kaufpreis € 470.000,--** Der Vermittler ist als Doppelmakler tätig!Angaben

gemäß
gesetzlichem
Erfordernis:
Hei 57.
zw 0 k
ärmWh
ebe/(m
darf²a)
:
Kla C
sse
Hei
zw
ärm
ebe
darf
:
Fak0.7
tor 4
Ge
sa
mte
ner
gie
effi
zie
nz:
Kla A

sse
Fak
tor
Ge
sa
mte
ner
gie
effi
zie
nz: