

Kleine Büroetage 48 m² .



Büro 19981

Objektnummer: 2434_1998

Eine Immobilie von RE/MAX Vital

Zahlen, Daten, Fakten

Art:	Büro / Praxis - Bürofläche
Land:	Österreich
PLZ/Ort:	2325 Himberg
Zustand:	Gepflegt
Möbliert:	Teil
Nutzfläche:	48,00 m ²
Bürofläche:	48,00 m ²
Zimmer:	2
WC:	1
Heizwärmebedarf:	405,00 kWh / m ² * a
Gesamtmiete	600,00 €
Kaltmiete (netto)	370,00 €
Kaltmiete	500,00 €

Ihr Ansprechpartner

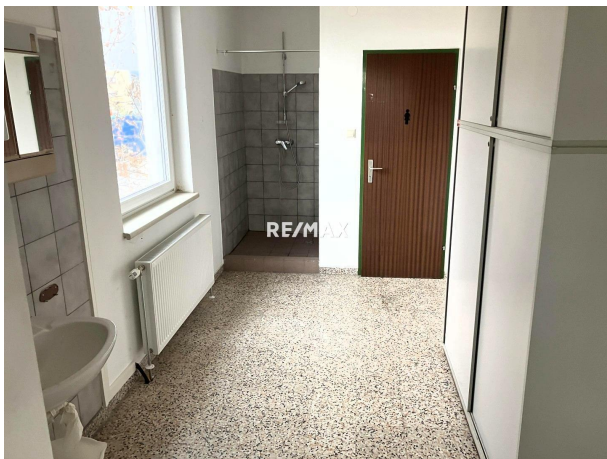


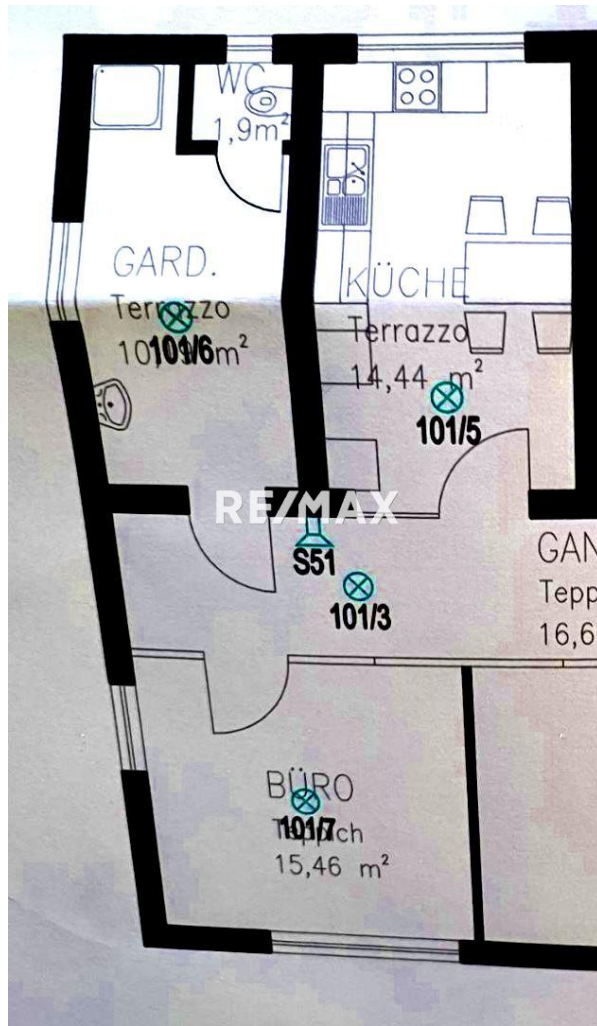
Wolfgang STERN

RE/MAX Vital
Bruck-Hainburger-Straße 2/2/2B
2320 Schwechat

H +43 (0) 660 / 520 86 86

Gerne stehe ich Ihnen für weitere Informationen oder einen Besichtigungstermin zur Verfügung.





Objektbeschreibung

In Himberg wird Nähe Bahnhof ein rund 48m² Büro bzw. Gewerbeobjekt vermietet. Das Mietobjekt teilt sich in einen kleinen Flur, dem Chefbüro, einem Besprechungsraum mit Küche und einem Waschraum mit Dusche und WC. Stellplätze im Hof können zusätzlichangemietet werden. Im Büroraum befinden sich Tisch und Büromöbel, die auf Wunsch verwendet werden können, oder Übernahme leer. Mietbedingungen: Nettomonatsmiete € 370,- Betriebskosten mit Strom- und Heizungsáconto € 130,- zuzüglich 20 % Ust. 3 BMM Kautiön und Provision. Das Mietobjekt ist für viele Zwecke geeignet, fragen Sie einfach nach. Alle gewerberechtlíchen Bewilligungen sind vom Mieter einzuholen. Nähere Details erfahren sie bei der Objektbesichtigung die nach tel. Vereinbarung jederzeit stattfinden kann. Angaben gemäß

	gesetzlichem	
	Erfordernis:	
Miete€	370	zzgl 20% USt.
Betri €	130	zzgl 20% USt.
ebsk		
osten		
Ums €	100	
atzst		
euer		

Gesa€	600	
mtbe		
trag		

Heiz	405.	
wärm0	kW	
ebed	h/(m ²	
arf:	a)	

Jetzt als Immobilienmakler durchstarten. Info: office@remax-vital.at.