

Kleine Wohnung im Luftkurort Fischbach



Objektnummer: 2735

Eine Immobilie von Austria Real GmbH

Zahlen, Daten, Fakten

Adresse	Rossegersiedlung 19
Art:	Wohnung
Land:	Österreich
PLZ/Ort:	8654 Fischbach
Baujahr:	1960
Zustand:	Neuwertig
Wohnfläche:	37,93 m ²
Nutzfläche:	37,93 m ²
Zimmer:	2
Bäder:	1
WC:	1
Garten:	800,00 m ²
Heizwärmebedarf:	G 615,00 kWh / m ² * a
Gesamtenergieeffizienzfaktor:	F 3,96
Gesamtmiete	488,50 €
Kaltmiete (netto)	300,00 €
Kaltmiete	371,00 €
Betriebskosten:	71,00 €
Heizkosten:	67,00 €
USt.:	50,50 €
Provisionsangabe:	

Gemäß Erstauftraggeberprinzip bezahlt der Abgeber die Provision.

Ihr Ansprechpartner



Yelena Nikolayeva

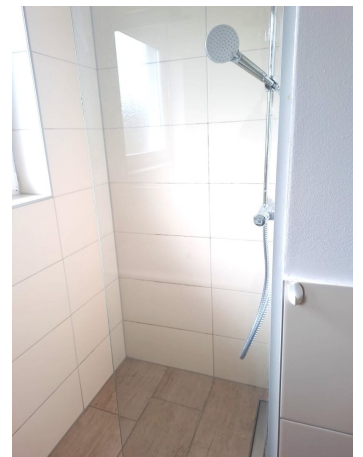
Austria Real GmbH
Jasomirgottstraße 6/
1010 Wien, 01. Bezi

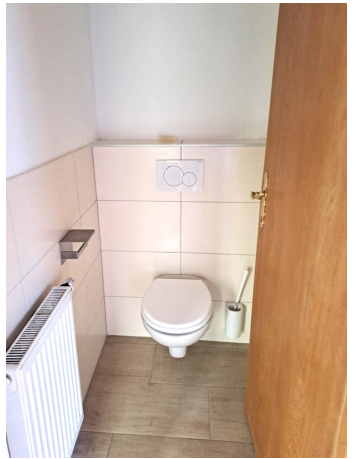
T +4312632555
H 066488319007

Gerne stehe ich Ihnen
Verfügung.



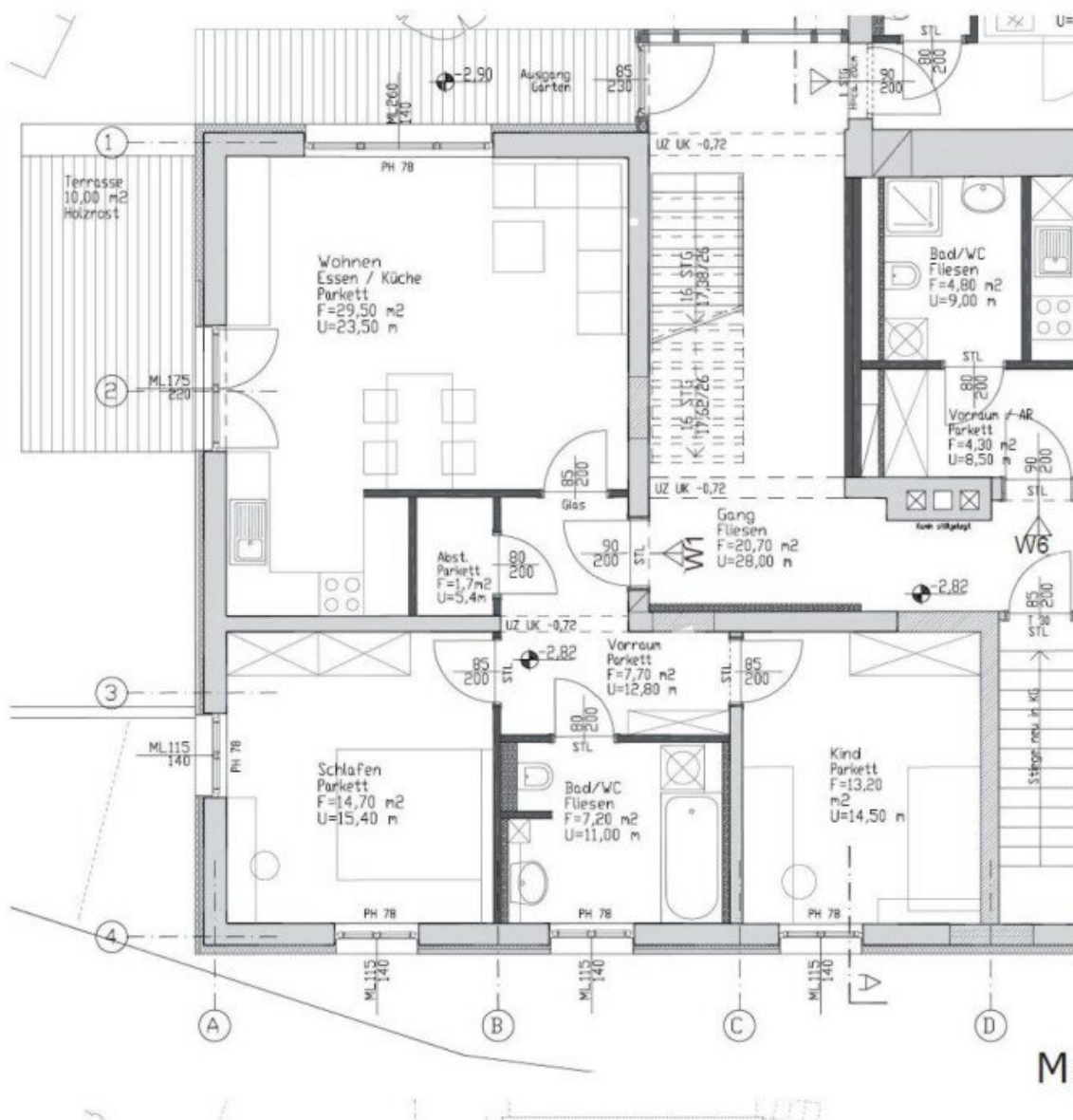
termin zur











M= 1:100

Objektbeschreibung

Diese bezaubernde Wohnung liegt direkt in Fischbach, einem traditionellen und malerischen Ort in der Steiermark. Das Haus verfügt über einen großen Gemeinschaftsgarten für alle Bewohner und befindet sich in der Nähe von Wanderwegen.

Die Wohnung umfasst ein Schlafzimmer, ein Badezimmer mit Dusche und separates WC sowie ein gemütliches Wohn-Esszimmer mit offener Küche.

Beheizt wird die Wohnung durch eine umweltfreundliche Holzschitzelheizung.

Holzfenster und ein Holzparkettboden schaffen eine besonders gemütliche Atmosphäre.

Ein Kellerabteil ist der Wohnung zugeordnet und bietet zusätzlichen Stauraum.

Die Küche ist vollständig mit allen Geräten ausgestattet.

Ein Parkplatz kann für 30 Euro pro Monat hinzu gemietet werden.

Wir weisen darauf hin, dass zwischen dem Vermittler und dem zu vermittelnden Dritten ein familiäres oder wirtschaftliches Naheverhältnis besteht.

Der Immobilienmakler erklärt, dass er – entgegen dem in der Immobilienwirtschaft üblichen Geschäftsgebrauch des Doppelmaklers – einseitig nur für den Vermieter tätig ist.

Infrastruktur / Entfernungen

Gesundheit

Arzt <1.450m

Apotheke <9.900m

Kinder & Schulen

Schule <5.800m

Kindergarten <9.900m

Nahversorgung

Bäckerei <1.500m

Supermarkt <5.750m

Sonstige

Post <1.550m

Bank <7.425m
Geldautomat <7.425m
Polizei <9.950m

Verkehr

Bus <1.025m

Angaben Entfernung Luftlinie / Quelle: OpenStreetMap