

SANIERUNGSBEDÜRFTIGES EINFAMILIENHAUS MIT TERRASSE



Objektnummer: 128365

Eine Immobilie von IMMOcontract Immobilien Vermittlung GmbH

Zahlen, Daten, Fakten

Art:	Haus - Einfamilienhaus
Land:	Österreich
PLZ/Ort:	3511 Palt / Steinaweg
Baujahr:	1946
Wohnfläche:	136,00 m ²
Zimmer:	5
Bäder:	2
WC:	2
Heizwärmebedarf:	G 316,00 kWh / m ² * a
Gesamtenergieeffizienzfaktor:	G 2,93
Kaufpreis:	169.000,00 €
Provisionsangabe:	

3% des Kaufpreises zzgl. 20% USt.

Ihr Ansprechpartner



Emina Beganovic

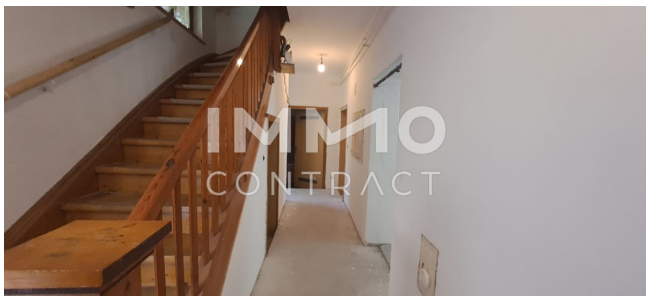
IMMOcontract Immobilien Vermittlung GmbH
Gartenaugasse 5
3500 Krems an der Donau

H +43 664 / 1371 660

Gerne stehe ich Ihnen für weitere Informationen oder einen Besichtigungstermin zur Verfügung.













Objektbeschreibung

SANIERUNGSBEDÜRFTIGES EINFAMILIENHAUS Dieses Haus welches im Jahr 1946 errichtet wurde und 1978 durch einen Zubau erweitert wurde befindet sich in Furth bei Göttweig Nähe. Die Wohnfläche von ca. 136 m² gliedert sich in Untergeschoss und Obergeschoss. Im unteren Bereich befinden sich ein Zimmer, Wohnzimmer, Küche, Abstellraum, Bad, Toilette und Vorzimmer. Im oberen Stockwerk stehen Ihnen drei Schlafzimmer, ein neuwertiges Bad mit Dusche und Toilette, sowie eine ca. 26 m² große Terrasse zur Verfügung. **VEREINBAREN SIE EINEN UNVERBINDLICHEN BESICHTIGUNGSTERMIN!**