

"Argentinierstraße 16 - Die Lage spricht für sich"



01. Eigentumswohnung in 1040 Wien

Objektnummer: 1626_26191

Eine Immobilie von RE/MAX Donau-City Immobilien

Zahlen, Daten, Fakten

Art:	Wohnung - Etage
Land:	Österreich
PLZ/Ort:	1040 Wien
Baujahr:	ca. 1965
Zustand:	Erstbezug
Wohnfläche:	73,00 m ²
Zimmer:	3
Bäder:	1
WC:	2
Heizwärmebedarf:	C 90,20 kWh / m ² * a
Kaufpreis:	680.000,00 €
Infos zu Preis:	

Fixpreis

Provisionsangabe:

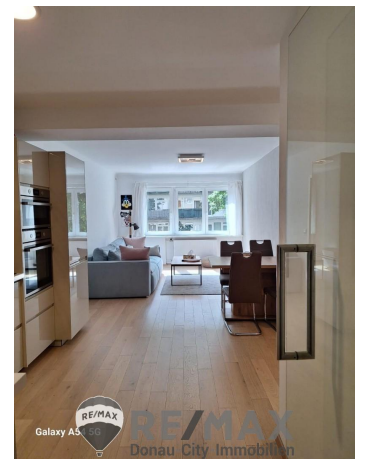
3.00 %

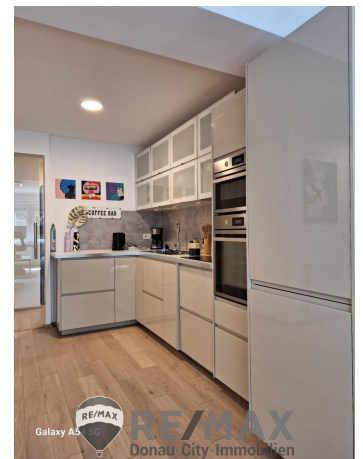
Ihr Ansprechpartner

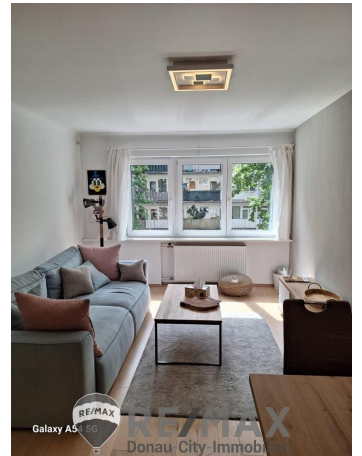


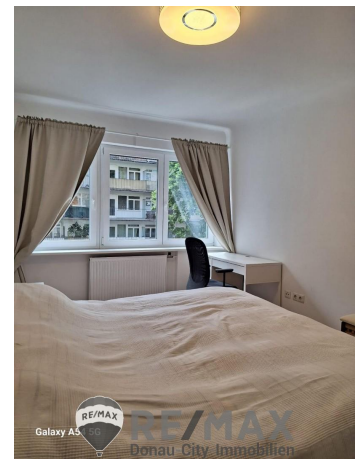
Wilhelm Fetscher

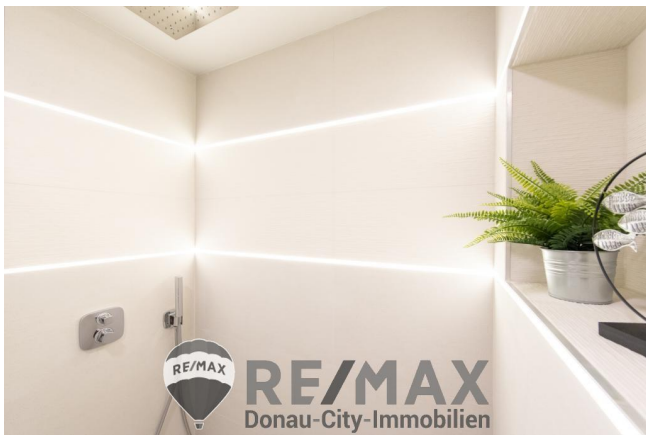
RE/MAX Elite
Operngasse 26
1040 Wien

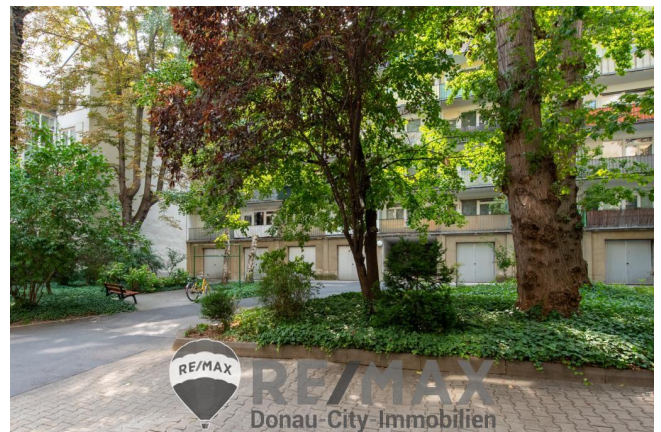
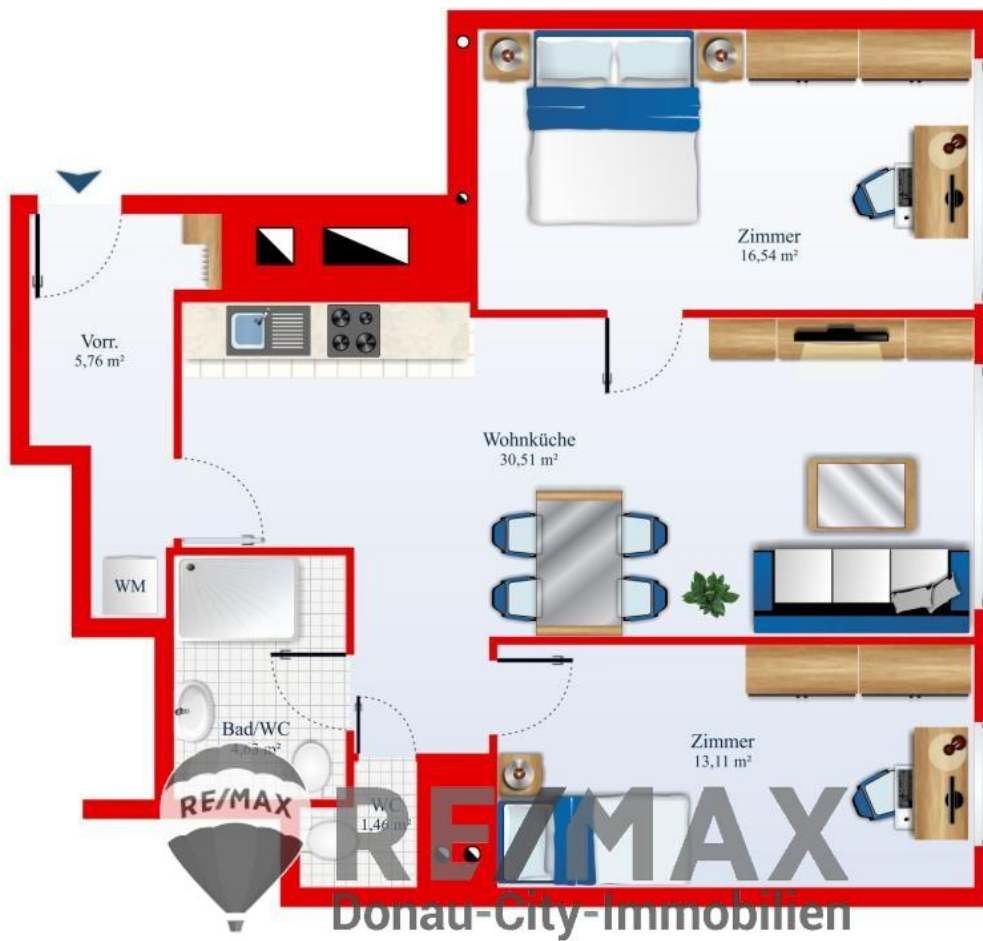














Objektbeschreibung

Die Lage spricht für sich - direkt im Diplomatenviertel - liegt diese exklusive Top-ausgestattete Eigentumswohnung, in einem ca. 1965 errichteten Wohnhaus. Die Wohnung liegt im 2. Liftstock, ist hofseitig (Süd/West) orientiert und bietet einen unglaublichen Komfort mitten in der Stadt. Die ca. 73m² große Wohnung besteht aus: - Vorzimmer - Wohnzimmer mit offener Küche (komplett eingerichtet mit allem Geräten) - 2 fast gleich großen Schlafzimmer - Badezimmer mit Regendusche, Doppelwaschbecken und WC - Extra WC. Zusätzliche Ausstattung: - Parkettboden - Hauszentralheizung - Sicherheitstür - Lift - Kellerabtei BK: € 390,92,-- (inkl. Heizkosten). Die Wohnung bietet sowohl eine für die Stadt außergewöhnliche Ruhelage als auch eine direkte Anbindung an das öffentliche Verkehrsnetz. Über die in 4 Gehminuten (400m) entfernte U1-Station Taubstummengasse oder U2, U4 Karlsplatz erreichen Sie in wenigen Minuten das Stadtzentrum. Sie erreichen auch in Windeseile die Straßenbahnlinie D, mit der Sie auch sehr rasch im Zentrum sind. Für die, die gerne spazieren gehen, bietet sich der Belvedere Schlossgarten ideal an. Die Geschäfte des täglichen Bedarfs, sowie diverse Lokale befinden sich im Gehreichweite (Spar Gourmet - ca. 100m entfernt).

Kaufpreis: € 680.000,-- Der Vermittler ist als Doppelmakler tätig! Es wird auf ein wirtschaftliches Naheverhältnis hingewiesen! Angaben gemäß gesetzlichem Erfordernis:

Heizwärme 90.2
bedarf: kWh/(m²a)
Klasse Heiz C
wärmebedar
f: