

## **Einfamilienhaus mit viel Potenzial und großem Garten!**



Aussen

**Objektnummer: 1663\_1658**

**Eine Immobilie von RE/MAX White-Horse in Voitsberg**

## Zahlen, Daten, Fakten

Adresse	Hemmerberg 81
Art:	Haus - Einfamilienhaus
Land:	Österreich
PLZ/Ort:	8572 Bärnbach
Baujahr:	ca. 1960
Zustand:	Teil_vollrenovierungsbed
Wohnfläche:	81,09 m <sup>2</sup>
Zimmer:	4
Bäder:	1
WC:	1
Balkone:	2
Stellplätze:	1
Keller:	40,00 m <sup>2</sup>
Heizwärmebedarf:	<b>G</b> 318,00 kWh / m <sup>2</sup> * a
Gesamtenergieeffizienzfaktor:	<b>E</b> 3,20
Kaufpreis:	98.600,00 €
Provisionsangabe:	

3.00 %

## Ihr Ansprechpartner



**Natascha Baumann**

RE/MAX White-Horse in Voitsberg  
Conrad von Hötzendorfstraße 16  
8570 Voitsberg



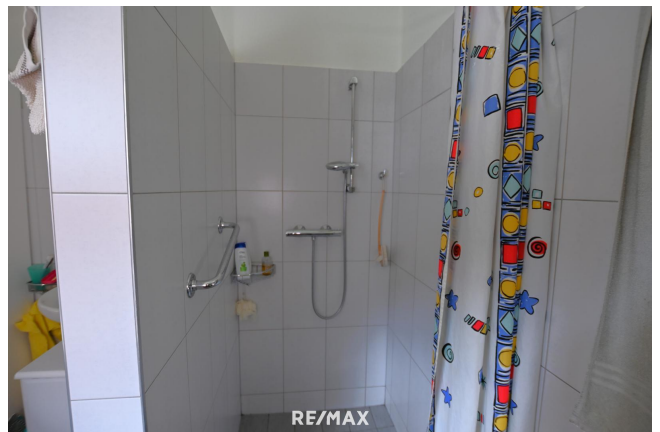


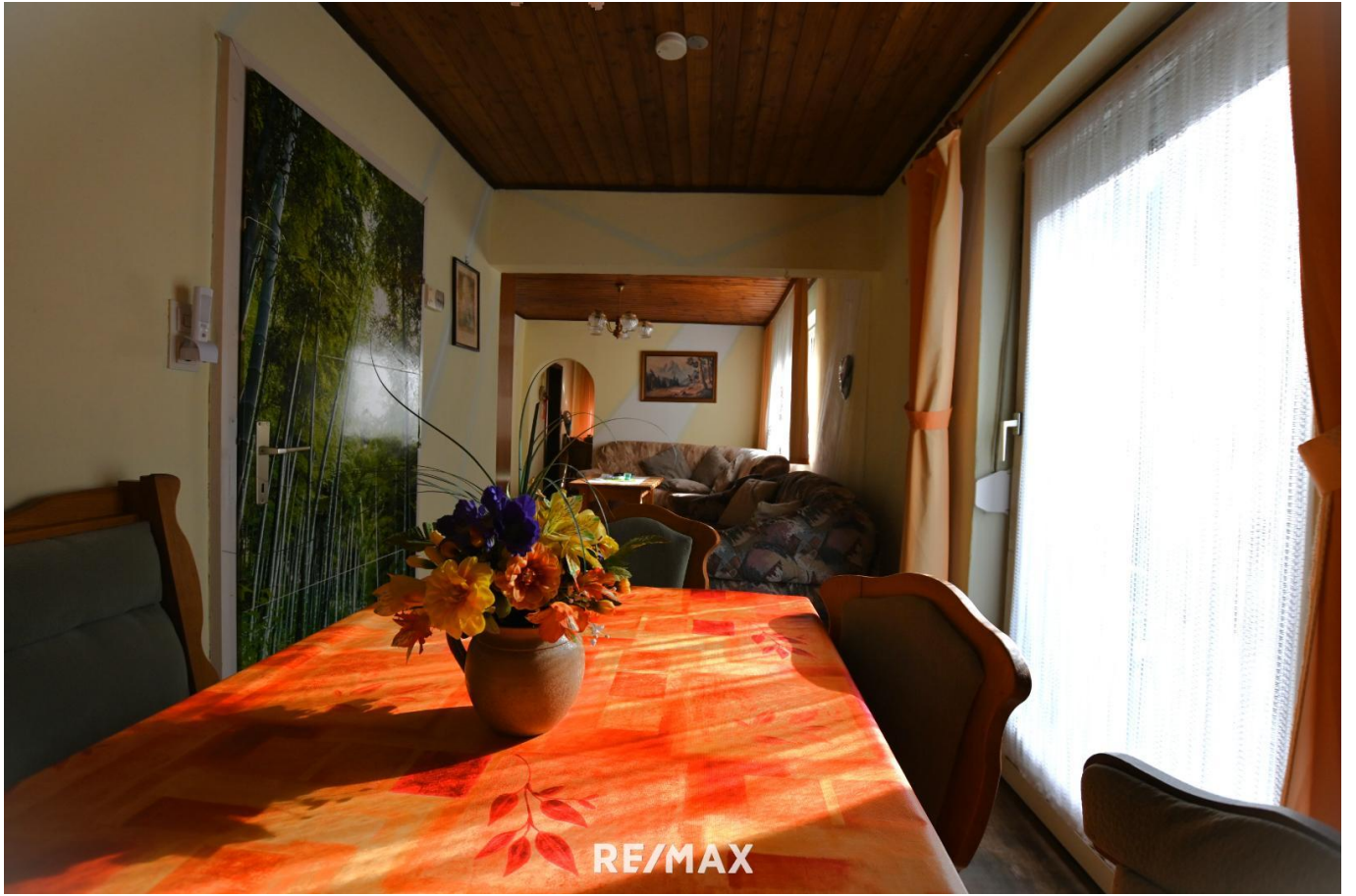


RE/MAX  
White Horse Vollberg



RE/MAX









## Objektbeschreibung

Dieses renovierungsbedürftige Einfamilienhaus wurde in der Stadtgemeinde Bärnbach, welche sich mit einer hervorragenden Infrastruktur auszeichnet, errichtet und eignet sich hervorragend den Wunsch eines leistbaren Eigenheimes zu erfüllen! 360 Grad Bilder: [Hier klicken](#) Hierzu die Eckdaten: - Baujahr: ca. 1960 - Grundstück: ca. 952 m<sup>2</sup> (leichte Hanglage) - Wohnfläche: ca. 81 m<sup>2</sup> - Zimmer: 4 - Terrasse: ca. 7,8 m<sup>2</sup> Außenanlage: - schönes Grundstück m. leichter Hanglage - Garage m. kleiner Werkstatt - Keller Infrastruktur: Kindergarten, Musik-Volksschule, Neue Mittelschule – Sport, Einkaufsmarkt, Bäckerei, praktischer Arzt, Zahnarzt, Banken, Fleischerei gut erreichbar. In 9 Fahrminuten in die Bezirkshauptstadt Voitsberg, in 20 Fahrminuten zur Autobahnauffahrt Mooskirchen und ca. 30 Fahrminuten nach Graz-Seiersberg und nach Graz-Eggenberg. Wir haben Ihr Interesse geweckt? Zögern Sie nicht und vereinbaren Sie noch heute einen **Besichtigungstermin!** Bitte beachten Sie, dass wir aufgrund unserer Nachweispflicht dem Abgeber gegenüber nur Anfragen beantworten können die Ihren Namen, die vollständige Anschrift und eine Telefonnummer enthalten. Sie haben die Finanzierung Ihres Wohntraums noch nicht abgeklärt? Gerne bringen wir Sie mit unseren Finanzieren in Kontakt!Angaben gemäß gesetzlichem Erfordernis:

Heizwärmebed 318.0  
arf: kWh/(m<sup>2</sup>a)  
Klasse HeizwärG  
mebedarf:  
Faktor Gesamt 3.2  
energieeffizien  
z:  
Klasse Faktor E  
Gesamtenergie  
effizienz: