

## **Großzügige 4-Zimmer-Wohnung in Bestlage - ideal für Familien und WG's**



Ausblick

**Objektnummer: 2773\_1607**

**Eine Immobilie von RE/MAX Immopartner**

## Zahlen, Daten, Fakten

<b>Art:</b>	Wohnung - Maisonette
<b>Land:</b>	Österreich
<b>PLZ/Ort:</b>	6020 Innsbruck
<b>Baujahr:</b>	ca. 1960
<b>Möbliert:</b>	Teil
<b>Wohnfläche:</b>	103,00 m <sup>2</sup>
<b>Zimmer:</b>	4
<b>Bäder:</b>	1
<b>WC:</b>	2
<b>Balkone:</b>	1
<b>Keller:</b>	4,00 m <sup>2</sup>
<b>Heizwärmebedarf:</b>	<b>F</b> 219,00 kWh / m <sup>2</sup> * a
<b>Gesamtenergieeffizienzfaktor:</b>	<b>E</b> 2,82
<b>Kaufpreis:</b>	495.000,00 €
<b>Provisionsangabe:</b>	

3.00 %

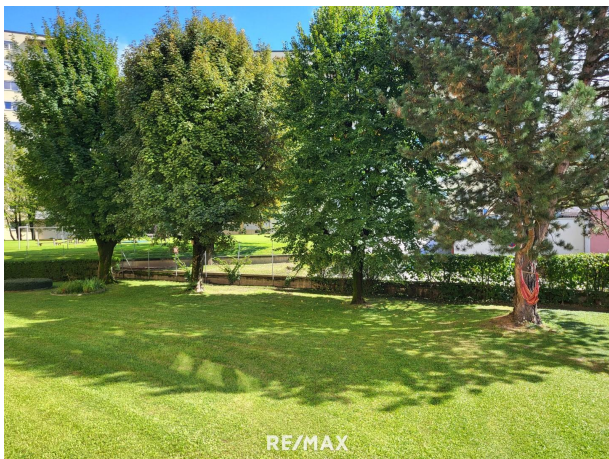
## Ihr Ansprechpartner

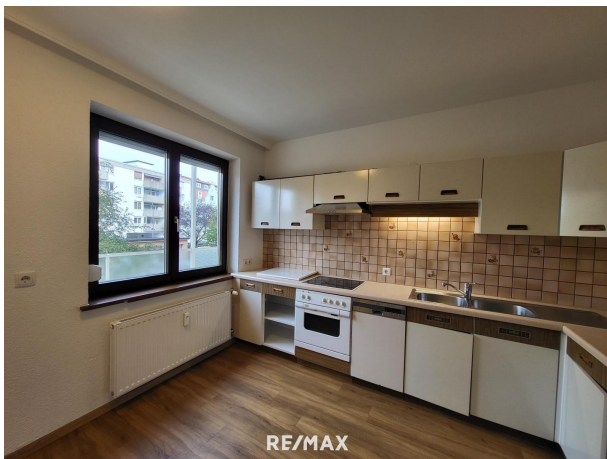


**Birgit Hörmann**

RE/MAX ImmoPartner Telfs  
Bahnhofstraße 2  
6410 Telfs

H +43 664 15 66 377







Ich stehe auch Ihnen gerne für eine kostenfreie  
und unverbindliche Wertermittlung Ihrer Immobilie zur Seite.

**Birgit Hörmann**

RE/MAX Immobilien Tirol • Innsbruck Stadt / Land • Schwaz  
E-Mail: [info@remax-immopartner.at](mailto:info@remax-immopartner.at) Telefon: +43 5262/62422

## Objektbeschreibung

**Objekthighlights: - Maisonettenwohnung mit viel Platz auf zwei Wohnebenen - Ideal für Familien oder WGs - großer Gemeinschaftsgarten - Loggia und Balkon für entspannte Stunden im Freien - ruhige und sonnige Lage - zentrumsnah mit guter Infrastruktur - Wohnbauförderung im Erwerb möglich Diese sonnige Wohnung verbindet ein großzügiges Platzangebot mit einer zentralen Lage und bietet somit die ideale Grundlage für ein Zuhause in der Landeshauptstadt. Für weitere Informationen bzw. Besichtigungen stehen wir Ihnen jederzeit gerne zur Verfügung. Wir bitten um Ihr Verständnis, dass wir Besichtigungen nur mit Angabe Ihrer vollständigen Kontaktdaten vornehmen, da wir dem Abgeber gegenüber nachweisverpflichtet sind. Alle Angaben laut Abgeber - Irrtümer vorbehalten. Nebenkosten Kaufvertrag: 3,5 % Grunderwerbsteuer 1,1 % Grundbuchseintragungsgebühr\* Kaufvertragserrichtung und Treuhandschaft lt. Tarifordnung des Vertragserrichters Provision 3 % vom Kaufpreis zzgl. MwSt. \*Informieren Sie sich bei mir gerne über die aktuell gültigen Erleichterungen bei Wohnraumschaffung für den Eigenbedarf! Dieses Angebot ist unverbindlich, freibleibend, Zwischenverwertung vorbehalten. WEITERE BILDER ERHALTEN SIE AUF ANFRAGE PER E-MAIL. Angaben gemäß gesetzlichem Erfordernis: Heizwärmebedarf:219.0 kWh/(m²a)Klasse Heizwärmebedarf:FFaktor Gesamtenergieeffizienz:2.82Klasse Faktor Gesamtenergieeffizienz:E**