

Ein-/Zweifamilienhaus in sonniger Ruhelage



Aussenansicht

Objektnummer: 2773_1597

Eine Immobilie von RE/MAX ImmoPartner

Zahlen, Daten, Fakten

Art:	Haus - Mehrfamilienhaus
Land:	Österreich
PLZ/Ort:	6423 Mötz
Baujahr:	ca. 1964
Wohnfläche:	158,00 m ²
Zimmer:	6
Bäder:	3
WC:	3
Balkone:	1
Stellplätze:	5
Heizwärmebedarf:	C 74,00 kWh / m ² * a
Gesamtenergieeffizienzfaktor:	C 1,09
Kaufpreis:	580.000,00 €
Provisionsangabe:	

3.00 %

Ihr Ansprechpartner



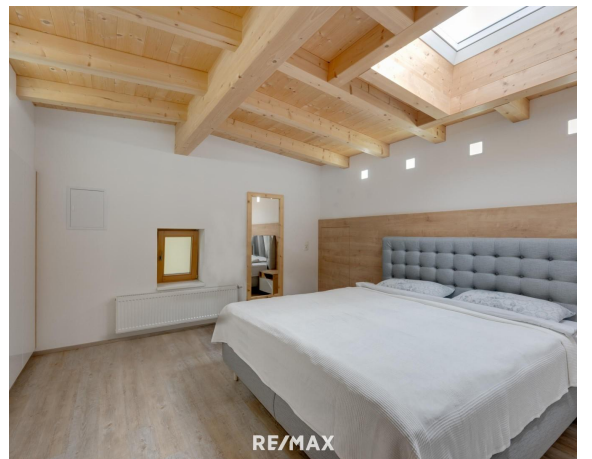
Gottfried Seitz

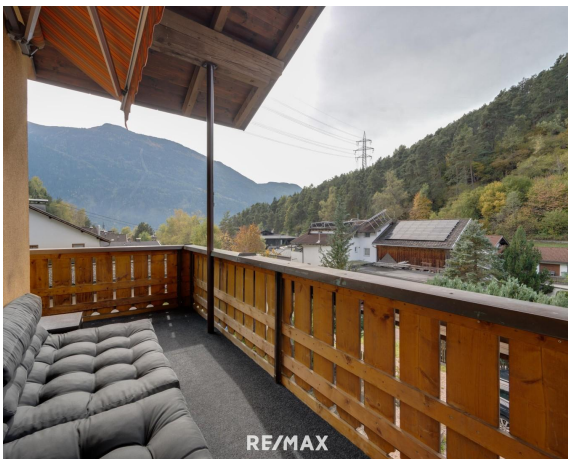
RE/MAX ImmoPartner Telfs
Bahnhofstraße 2
6410 Telfs

H +43 664 88 18 2443

Ge
Ve







Ich stehe auch Ihnen gerne für eine kostenfreie
und unverbindliche Wertermittlung Ihrer Immobilie zu Seite.

Gottfried Seitz

RE/MAX Immobilienteam Tirol • Innsbruck Stadt / Land • Schwaz
E-Mail: info@remax-immopartner.at Telefon: +43 5262/62422

Objektbeschreibung

In ruhiger und begehrter Lage von Mötzing befindet sich dieses großzügige Ein-/Zweifamilienhaus mit ca. 158 m² Wohnnutzfläche, das auf vier Ebenen – Keller-, Erd-, Ober- und Dachgeschoss, vielseitigen Wohnkomfort und Entfaltungsmöglichkeiten bietet. Objekthighlights: - sehr ruhige Lage - Dachboden ausgebaut - Balkon mit herrlichem Ausblick - Solaranlage für Warmwasseraufbereitung - idyllische Aussichtslage - gute Verkehrsanbindung Für weitere Informationen bzw. Besichtigungen stehen wir Ihnen jederzeit gerne zur Verfügung. Wir bitten um Ihr Verständnis, dass wir Besichtigungen nur mit Angabe Ihrer vollständigen Kontaktdaten vornehmen, da wir dem Abgeber gegenüber nachweisverpflichtet sind. Alle Angaben laut Abgeber - Irrtümer vorbehalten. Nebenkosten Kaufvertrag: 3,5 % Grunderwerbsteuer 1,1 % Grundbuchseintragungsgebühr Kaufvertragserrichtung und Treuhandschaft lt. Tarifordnung des Vertragserrichters Provision 3 % vom Kaufpreis zzgl. MwSt. *Informieren Sie sich bei mir gerne über die aktuell gültigen Erleichterungen bei Wohnraumschaffung für den Eigenbedarf! Dieses Angebot ist unverbindlich, freibleibend, Zwischenverwertung vorbehalten. WEITERE BILDER ERHALTEN SIE AUF ANFRAGE PER E-MAIL. Angaben gemäß gesetzlichem

Erfordernis:

Heizwär
mebedarf/(m²a)

:

Klasse H C

eizwärme

bedarf:

Faktor G 1.09

esamten

ergieeffizi

enz:

Klasse C

Faktor G

esamten

ergieeffizi

enz: