

Zweifamilienhaus im Biosphärenpark Wienerwald



Objektnummer: 6822/217

Eine Immobilie von Grande Immobilien GmbH

Zahlen, Daten, Fakten

Art:	Haus - Zweifamilienhaus
Land:	Österreich
PLZ/Ort:	3413 Hintersdorf
Baujahr:	1987
Wohnfläche:	241,09 m ²
Gesamtfläche:	565,00 m ²
Zimmer:	8
Bäder:	3
WC:	3
Balkone:	1
Heizwärmebedarf:	C 53,00 kWh / m ² * a
Kaufpreis:	550.000,00 €
Provisionsangabe:	

3% des Kaufpreises zzgl. 20% USt.

Ihr Ansprechpartner



Dipl.-Ing. Wolfgang Grande

Grande Immobilien GmbH
Hauptstraße 61
3413 Hintersdorf

T +43 664 92 700 10

Gerne stehe ich Ihnen für weitere Informationen oder einen Besichtigungstermin zur





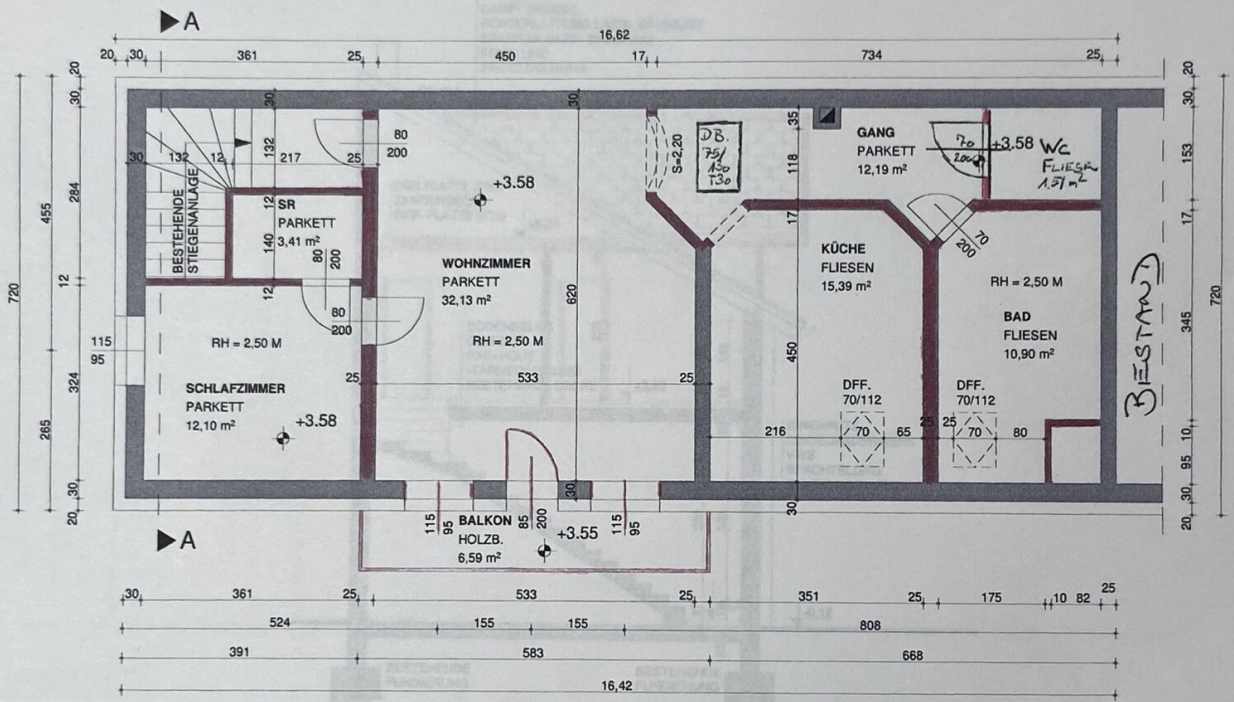








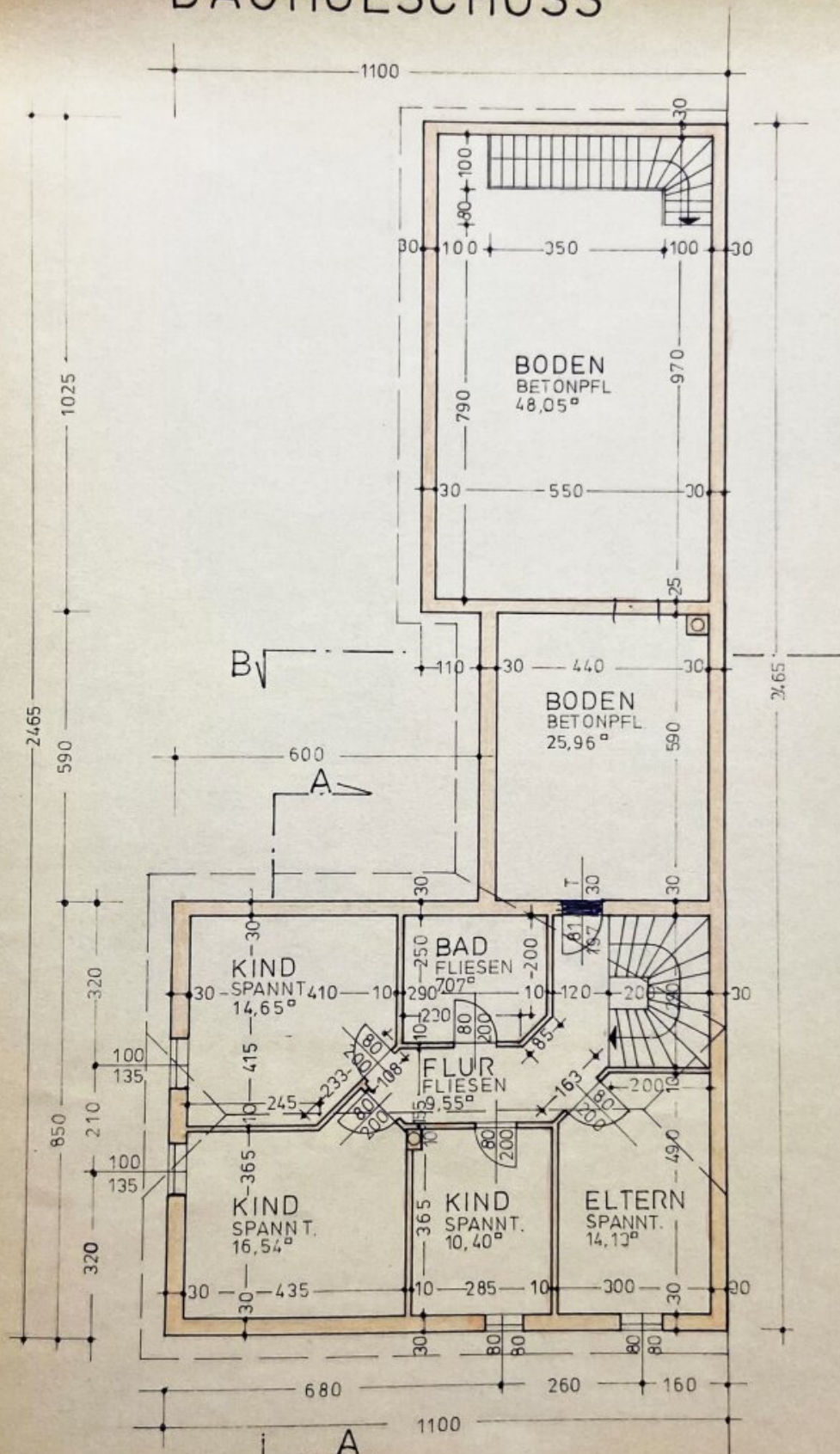




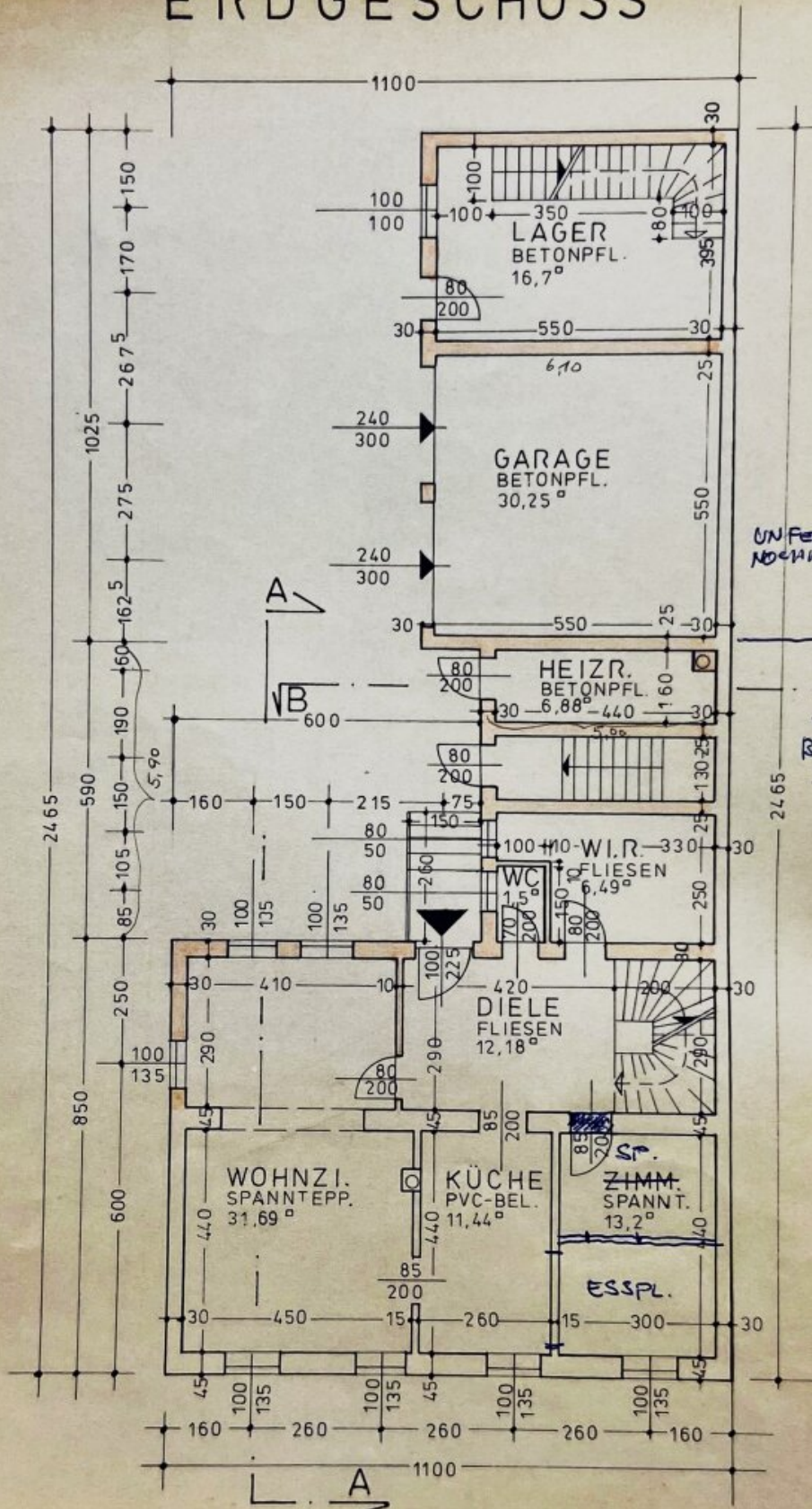
DACHGESCHOSS

SCNITT A-A

DACHGESCHOSS



ERDGESCHOSS



Objektbeschreibung

Zum Verkauf gelangt ein Haus mit zwei unabhängigen Wohnungen auf insgesamt ca. 241 qm Wohnfläche und einer Garage mit Werkstatt inmitten der Region Biosphärenpark Wienerwald. Die ca. 153 qm große Wohnung bietet auf zwei Ebenen 6 Zimmer, 2 Bäder, WC und Küche und gliedert sich:

Erdgeschoss:

- 2 Wohnzimmer
- Küche
- Esszimmer mit Speis
- Diele
- Bad
- WC

Obergeschoss:

- Kinderzimmer 1
- Kinderzimmer 2
- Kinderzimmer 3
- Elternzimmer
- Bad mit WC
- Vorraum

Über einen separaten Eingang gelangt man in die 2. Wohnung im Obergeschoss. Auf ca. 88qm Wohnfläche bietet sie 2 Zimmer, eine große Wohnküche, Bad, WC und einen ca. 6,6 qm großen Balkon und gliedert sich:

- Vorraum
- Wohnzimmer mit Balkon
- Schlafzimmer mit Schrankraum
- große Wohnküche
- Bad
- WC

Beheizt wird das Haus mit einer Gastherme und einer Zentralheizung. Eine Garage mit angeschlossener Werkstatt inklusive Hebebühne lassen keine Wünsche offen.

Infrastruktur / Entfernungen

Gesundheit

Arzt <3.500m

Apotheke <3.500m
Krankenhaus <7.000m
Klinik <4.500m

Kinder & Schulen

Schule <3.500m
Kindergarten <1.500m
Universität <2.500m

Nahversorgung

Supermarkt <2.500m
Bäckerei <3.500m

Sonstige

Bank <3.500m
Geldautomat <3.500m
Post <3.500m
Polizei <3.500m

Verkehr

Bus <500m
Straßenbahn <9.000m
Bahnhof <4.500m
Autobahnanschluss <8.500m
Flughafen <9.500m

Angaben Entfernung Luftlinie / Quelle: OpenStreetMap