

3 Zimmer Wohnung im 1. Stock zum Renovieren. Direkt gegenüber AKH.



WZ und SZ

Objektnummer: 1609_42039
Eine Immobilie von RE/MAX First

Zahlen, Daten, Fakten

Art:	Wohnung - Etage
Land:	Österreich
PLZ/Ort:	1180 Wien
Baujahr:	ca. 1885
Wohnfläche:	81,15 m ²
Zimmer:	3,50
Bäder:	1
WC:	1
Heizwärmebedarf:	D 99,00 kWh / m ² * a
Kaufpreis:	328.000,00 €
Provisionsangabe:	
	3.00 %

Ihr Ansprechpartner

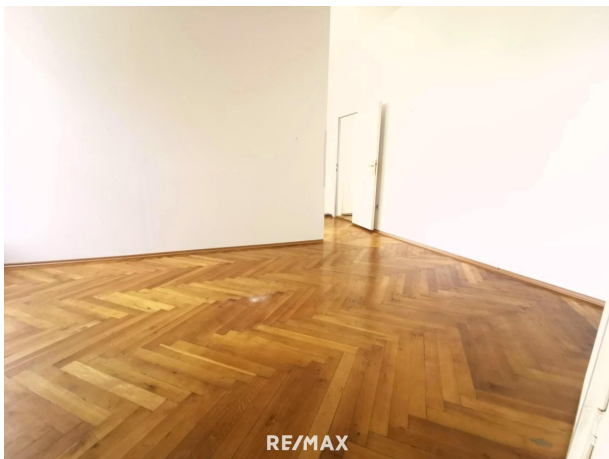


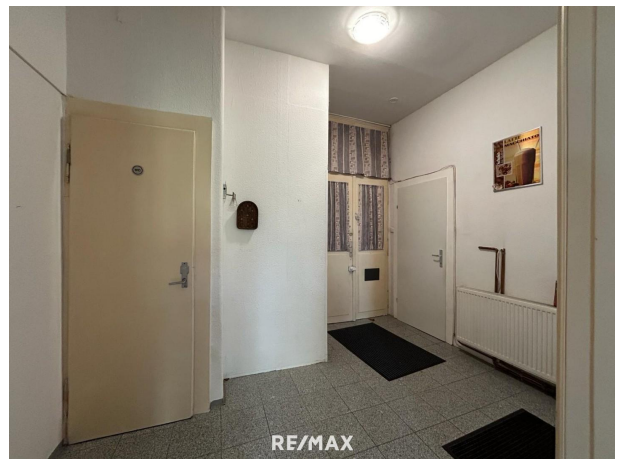
Ing. Carsten Mähler

RE/MAX First
Hietzinger Hauptstraße 22/D/9
1130 Wien, Hietzing

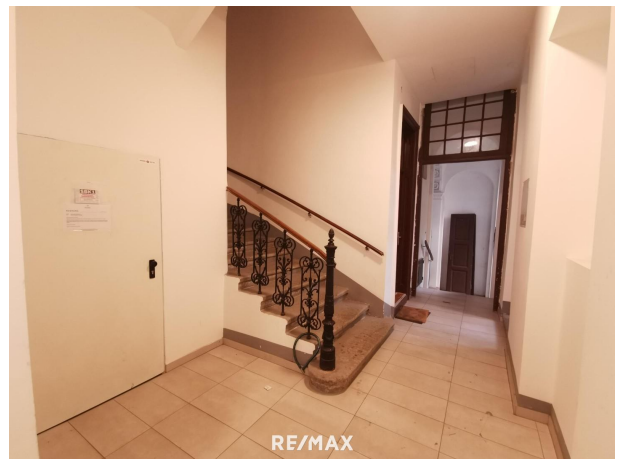
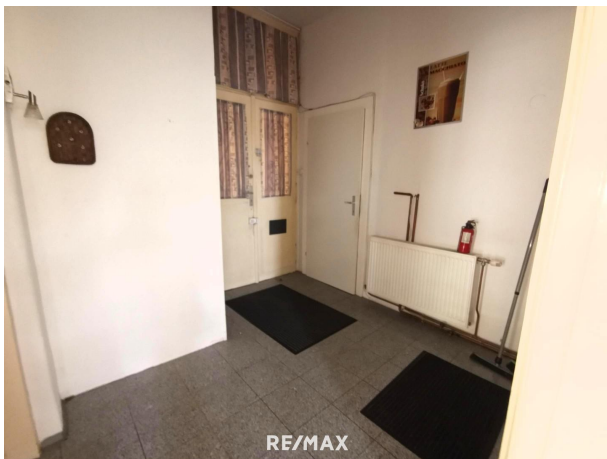
T +43/1/9971000 00
H +43 664 211 48 10

Gerne stehe ich Ihnen für weitere Informationen oder einen Besichtigungstermin zur Verfügung.











Objektbeschreibung

In einem sehr attraktiven Jahrhundertwendehaus gibt es die Gelegenheit sich seinen eigenen Wohnraum zu erfüllen. Nutzen Sie die Gelegenheit und schauen Sie es sich an. Gesamt gibt es ein Paket von 5 Wohnungen in diesem Haus. 3 davon sind unbefristet vermietet und können als Invest gekauft werden. 1 wurde bereits saniert. 6 weitere in verschiedenen Lagen von Wien. Öffentlich ist die U6 direkt gegenüber beim AKH mit wenigen Schritten zur Verfügung. Nahversorgung genau wie Schulen, Kindergärten, Restaurants und Cafés, etc. alles in der direkten Umgebung zu finden. Zur Erholung bietet der kleine Park gegenüber einige Möglichkeiten zum entspannen. Ihr Ansprechpartner vor Ort, für Fragen und Besichtigungen ist: Ing. Carsten Mähler, +43 664 211 48 10 oder c.maehler@remax-first.at
Nebenkosten bei Kauf: 3,5% Grunderwerbsteuer; 1,1% Grundbucheintrag; ca. 1-3% zuzügl. Ust. für den Notar zur Vertragserrichtung, Veranlassung des GB-Eintrages; 3% Vermittlungsprovision zuzügl. Ust. die bei Annahme des Kaufanbots direkt fällig wird, da wir in Vorleistung treten (Begleitung bis zur KV-Unterzeichnung und Übergabe selbstverständlich inkl.), ggf. Finanzierungskosten und Gebühren der Bank oder des Kreditinstitutes, sofern erforderlich. Doppelmaklertätigkeit: Wir (die REM Immobilienmakler GmbH & Co. KG) informieren Sie darüber, dass wir bei diesem Objekt eine Doppelmaklertätigkeit ausüben (§ 5 Abs. 3 MaklerG). wirtschaftliches Naheverhältnis: Zudem weisen wir darauf hin, dass zum Abgeber ein wirtschaftliches Naheverhältnis besteht (30b Abs 1 KschG und §6 Abs. 4 MaklerG). Alle Angaben beruhen auf Informationen der Eigentümerschaft sowie der Hausverwaltung und sind ohne Gewähr.! Falls eine Finanzierung erforderlich ist, prüfen sie bitte vorab die Möglichkeiten mit nachstehenden Kriterien: > min. 20% Eigenmittelanteil vom Kaufpreis oder überdurchschnittliches Einkommen > die Höhe der Tilgungsrate darf max. 40% des Haushaltseinkommens betragen > max. 35 Jahre Laufzeit der Finanzierung > lassen Sie dies bitte vorab von der Bank ihres Vertrauens prüfen, danke vielmals
