

Energieeffizient und cooles Design - Reihenhaus zum Bestpreis in Neusiedl am See



Reihenhaus Neusiedl am See

Objektnummer: 2275_3197

Eine Immobilie von RE/MAX P&I in Neusiedl/S.

Zahlen, Daten, Fakten

Art:	Haus - Reihenhaus
Land:	Österreich
PLZ/Ort:	7100 Neusiedl am See
Baujahr:	2022
Zustand:	Erstbezug
Alter:	Neubau
Wohnfläche:	120,40 m ²
Zimmer:	4
Bäder:	2
WC:	2
Balkone:	1
Stellplätze:	1
Heizwärmebedarf:	B 43,00 kWh / m ² * a
Gesamtenergieeffizienzfaktor:	A 0,78
Kaufpreis:	389.000,00 €
Provisionsangabe:	

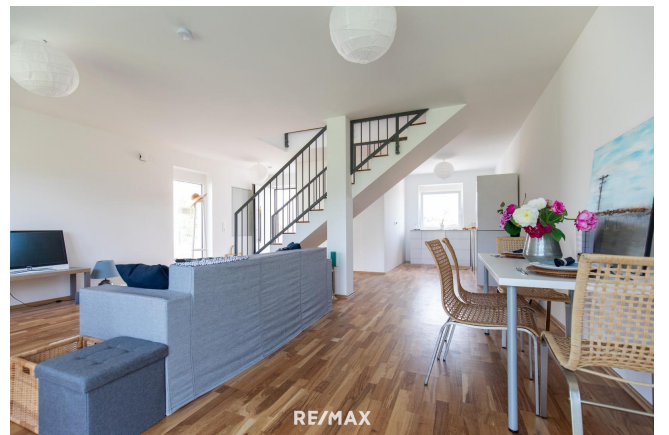
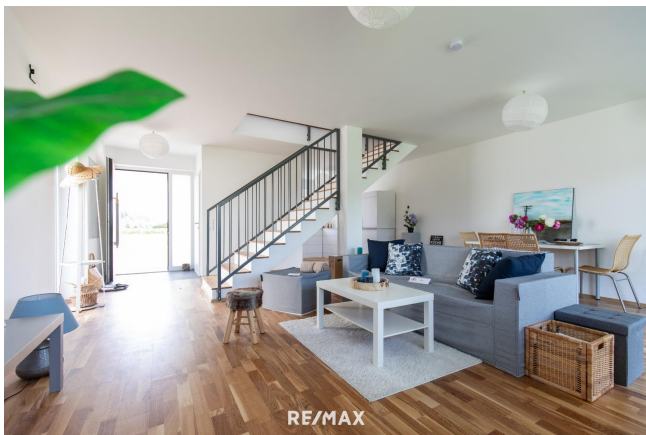
3.00 %

Ihr Ansprechpartner



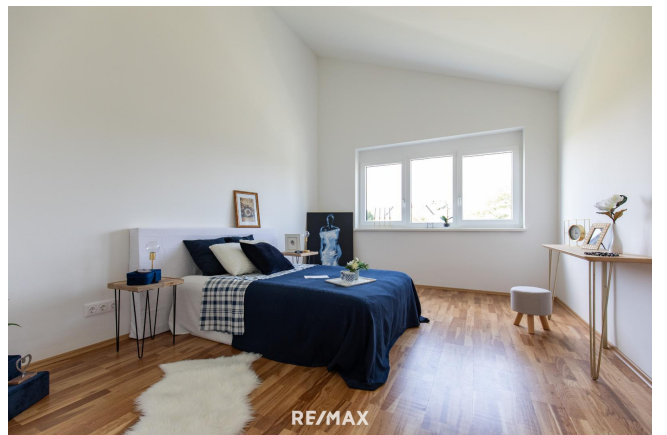
Roswitha Knebelreiter

RE/MAX P&I in Neusiedl/S.
Hauptplatz 20a
7100 Neusiedl am See















Objektbeschreibung

Doppel- oder Reihenhaus mit optimalem Preis-Leistungs-Verhältnis. Junge Familien werden sich hier ebenso wohlfühlen wie Paare oder Singles, die ein eigenes Haus mit pflegeleichtem Garten suchen. Mit durchdachtem Grundriss wurde jeder Quadratmeter genutzt. Weitere Vorzüge: - kleine Wohnanlage - durchdachte Raumaufteilung auf 2 Ebenen: EG: Windfang, Offener Wohn-Essbereich m. Küche, Abstellraum, Bad m. Dusche und WC OG: Badezimmer mit Wanne/WC, 3 Schlafzimmer (eines mit Schrankraum) sowie Ausgang auf 2 Balkone - KFZ Abstellplatz - Massivbauweise - Luftwärmepumpe - Vorbereitung für Photovoltaikanlage - eigener kleiner Garten Neusiedl am See ist Bezirkshauptstadt direkt am Neusiedlersee gelegen und verfügt über beste Infrastruktur. <https://www.neusiedlamsee.at/gemeinde/> Lage: Neusiedl am See ist eine Sport-Freizeit-Bezirks-Schul-Einkaufs-und Ärztestadt Wien - ca. 40 Autominuten entfernt Bratislava - ca. 30 Autominuten Schwechat - ca. 30 Autominuten

n
gemäß
gesetzlic
hem Erf
ordernis:
H 4
ei 3.
z 0
w k
ärW
mh/
e (
b m
e ²a
d)
ar
f:
KIB
a
s
s
e
H
ei
z
w
är
m
e
b

e
d
ar
f:
F 0.
a 7
kt8
or
G
e
s
a
m
te
n
er
gi
e
ef
fi
zi
e
n
z:
KIA
a
s
s
e
F
a
kt
or
G
e
s
a
m
te
n
er
gi
e
ef

fi
zi
e
n
z:

Nur auf remax.at finden Sie neue RE/MAX Immobilien früher und vollständig, und mit der RE/MAX App sofort am Handy!