

Luxus-Penthouse mit riesiger Dachterrasse



Objektnummer: 2729

Eine Immobilie von Marschall Immobilien GmbH

Zahlen, Daten, Fakten

Art:	Wohnung - Penthouse
Land:	Österreich
PLZ/Ort:	1050 Wien
Baujahr:	2024
Zustand:	Erstbezug
Alter:	Altbau
Wohnfläche:	127,00 m ²
Nutzfläche:	212,00 m ²
Zimmer:	3
Bäder:	2
WC:	2
Terrassen:	3
Heizwärmebedarf:	B 39,60 kWh / m ² * a
Gesamtenergieeffizienzfaktor:	A+ 0,68
Kaufpreis:	2.100.000,00 €
Provisionsangabe:	

3% des Kaufpreises zzgl. 20% USt.

Ihr Ansprechpartner



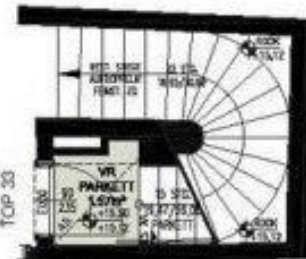
Alexander Hamersky

Marschall Immobilien GmbH
Währinger Straße 2-4
1090 Wien

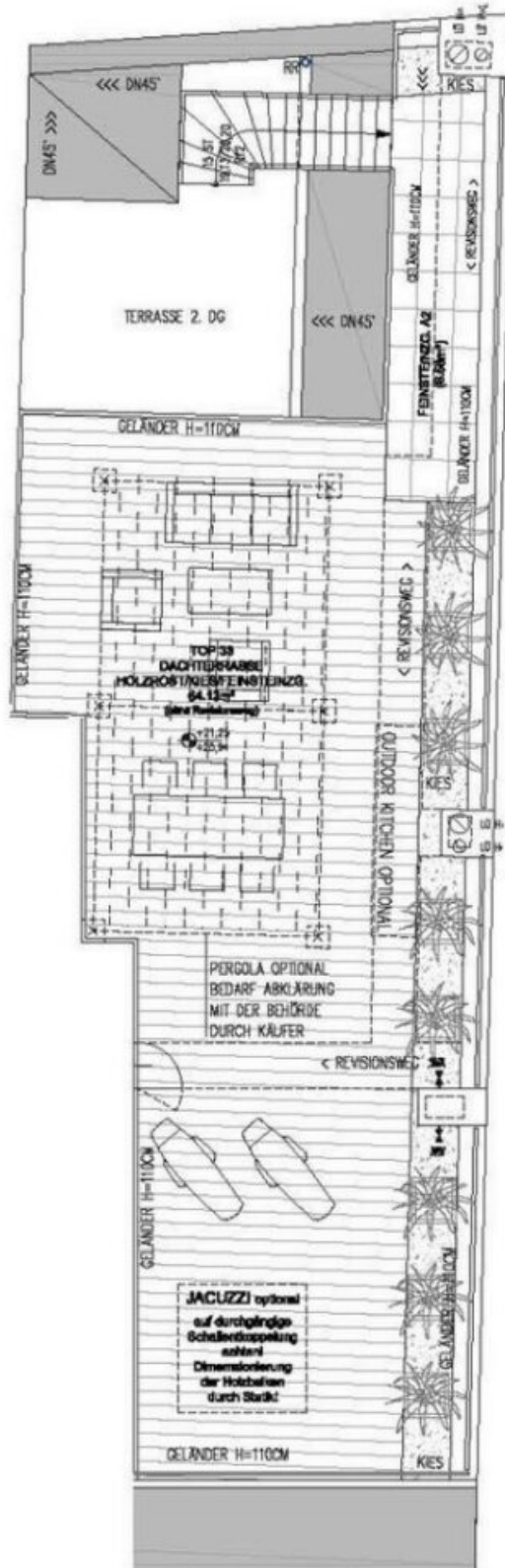
T +43 676 7
H +4367670

Gerne stehen
Verfügung.





1.DG Wohnungseingang



Objektbeschreibung

LAGE

Dieses luxuriöse Erstbezugs-Penthouse mit einer Wohnfläche von ca. 127 m² und einer Dachterrasse mit 64 m² befindet sich in einem vollsanierten, eleganten Gebäude nahe des Naschmarkts und des Margaretenplatzes.

RAUMAUFTEILUNG und AUSSTATTUNG

In dieses wunderschöne Penthouse gelangt man entweder durch direkte Lifffahrt oder durch einen Vorraum und eine Treppe. In beiden Fällen gelangt man direkt in den großzügig geschnittenen Wohnraum mit Küche sowie Ausgang auf eine nach Südosten ausgerichtete Terrasse mit Außentreppe auf die beeindruckende Dachterrasse!

Im privaten Bereich des Penthouses finden sich das Master-Schlafzimmer mit eigenem Badezimmer (inklusive Badewanne, Dusche und Doppelwaschtisch), Zugang zu einem großzügigen Schrankraum sowie eigener kleiner Terrasse. Ein weiteres Schlafzimmer mit eigenem Duschbad und WC befindet sich ebenfalls im privaten Bereich.

Ein Hauswirtschaftsraum rundet das Raumangebot ab.

Das Highlight dieses einzigartigen Penthouses ist die große Dachterrasse mit der Möglichkeit, ein Jaccouzzi zu errichten.

Natürliche Materialien & klare Linienführung: Die Ausstattung vereint Ästhetik mit Funktionalität und strahlt dabei Gelassenheit und Ausgewogenheit aus. Moderne Designelemente und langlebige Materialien sorgen für eine Harmonie von Eleganz und nachhaltiger Qualität.

Ausstattungs-Highlights:

- Echtholzparkett mit integrierter Fußbodenheizung
- Designer-Badezimmerausstattung
- Elektrisch bedienbare Sonnenschutzsysteme
- Innovative Smart-Home-Technologie
- Edle Designer-Ausstattung
- Zentrale Lage nahe dem Naschmarkt
- Hervorragende Anbindung und Infrastruktur

INFRASTRUKTUR

Die Umgebung vereint pulsierende Urbanität mit künstlerischem Charme und vielfältigen Erholungsmöglichkeiten. In unmittelbarer Nähe finden sich hippe Boutiquen, Ateliers, und

charmante Cafés, die das kreative Flair der Gegend prägen. Vor allem der nahegelegene Naschmarkt bietet zahlreiche kulinarische Highlights - einige von Wiens Top-Lokalen finden sich hier! Kulturelle Hotspots wie das *Filmcasino* Programmkino, die *Wiener Staatsoper* und die *Karlskirche* bieten eine abwechslungsreiche Kunst- und Kulturszene.

Auch Geschäfte des täglichen Bedarfs (Supermarkt, Apotheke, Drogeriemarkt. etc.), sowie schulische Einrichtungen finden sich hier in unmittelbarer Nähe.

Zahlreiche öffentliche Verkehrsmittel sind ebenfalls fußläufig innerhalb von max. 10 Minuten erreichbar (U-Bahn U4, Bus 59A, 13A, 12A, Straßenbahn 1, 62, Badner Bahn).

INFORMATION

Im Haus stehen noch weitere Wohnungen in unterschiedlichen Größen zur Verfügung.

Wenn Sie die Wohnung als Investment zu Vermietungszwecken erwerben möchten, können wir Ihnen gerne die Anlegerkonditionen bekannt geben.

Provision: 3 % + 20 % USt.

Oben angeführte Angaben basieren auf Informationen und Unterlagen des Auftraggebers und sind unsererseits ohne Gewähr.

Alle Flächenangaben sind kaufmännisch gerundet und weichen teilweise gering von dem Plan ab.

Wir weisen darauf hin, dass zwischen dem Vermittler und dem zu vermittelnden Dritten ein familiäres oder wirtschaftliches Naheverhältnis besteht.

Der Vermittler ist als Doppelmakler tätig.

Infrastruktur / Entfernungen

Gesundheit

Arzt <500m

Apotheke <500m

Klinik <500m

Krankenhaus <1.000m

Kinder & Schulen

Schule <500m

Kindergarten <500m

Universität <500m

Höhere Schule <500m

Nahversorgung

Supermarkt <500m

Bäckerei <500m

Einkaufszentrum <1.000m

Sonstige

Geldautomat <500m

Bank <500m

Post <500m

Polizei <500m

Verkehr

Bus <500m

U-Bahn <500m

Straßenbahn <500m

Bahnhof <500m

Autobahnanschluss <3.500m

Angaben Entfernung Luftlinie / Quelle: OpenStreetMap