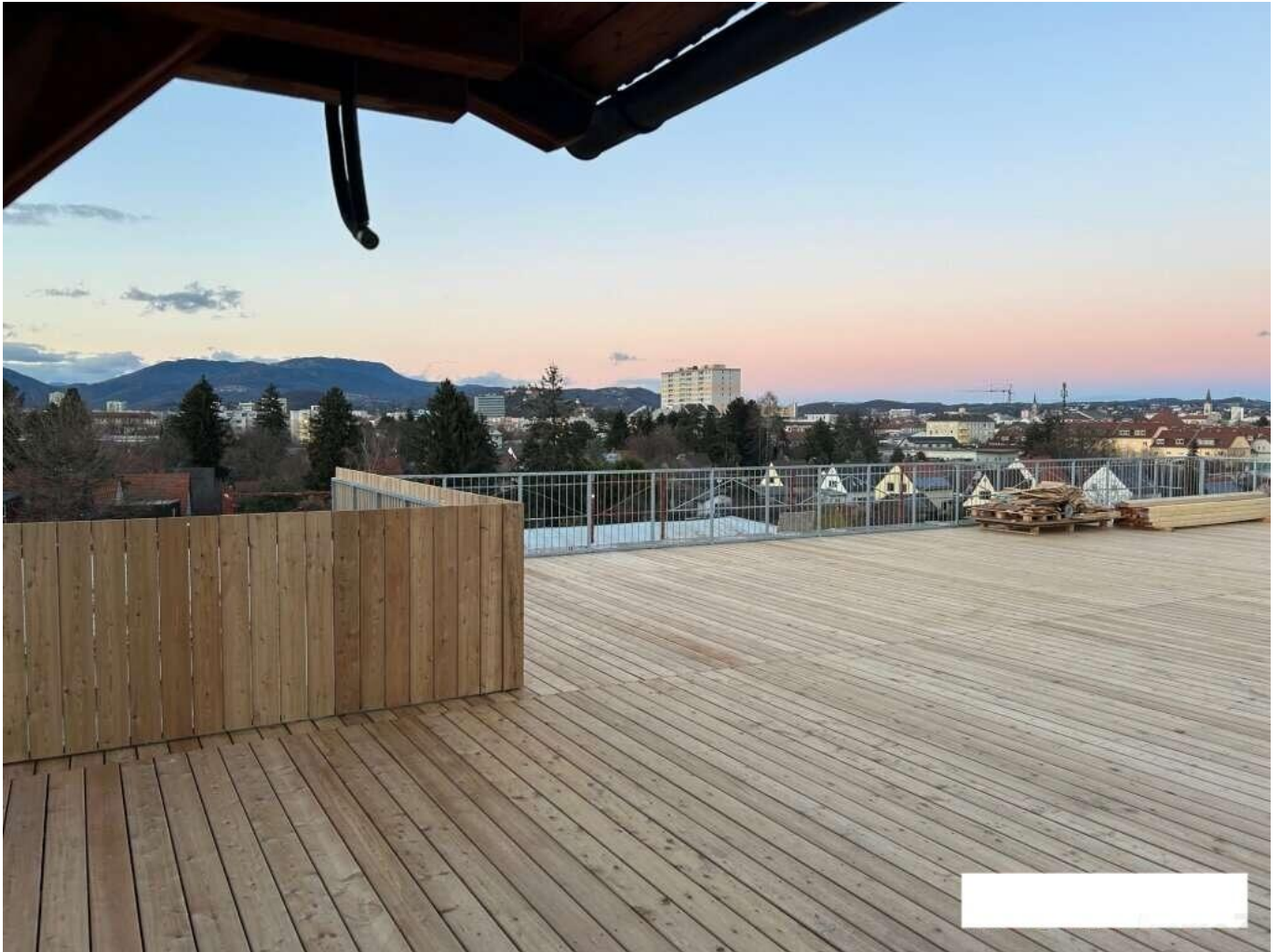


**\* EXKLUSIVE \* Penthouse-Wohnung + 270m2  
Dachterrasse**



494\_704243370

**Objektnummer: O2100160749**  
**Eine Immobilie von Papst Immobilien GmbH**

## Zahlen, Daten, Fakten

<b>Art:</b>	Wohnung - Penthouse
<b>Land:</b>	Österreich
<b>PLZ/Ort:</b>	8020 Graz
<b>Zustand:</b>	Erstbezug
<b>Wohnfläche:</b>	200,21 m <sup>2</sup>
<b>Gesamtfläche:</b>	200,21 m <sup>2</sup>
<b>Zimmer:</b>	4
<b>Bäder:</b>	2
<b>WC:</b>	1
<b>Terrassen:</b>	1
<b>Stellplätze:</b>	4
<b>Infos zu Preis:</b>	

auf Anfrage

### **Provisionsangabe:**

3 % zzgl. 20% MwSt.

## Ihr Ansprechpartner

### **BSc Patrick Großschädl**

Papst Immobilien GmbH  
Grazer Straße 48  
8101 Gratkorn

T 0650  
H 0650 8286331

Gerne stehe ich Ihnen für weitere Informationen oder einen Besichtigungstermin zur Verfügung.























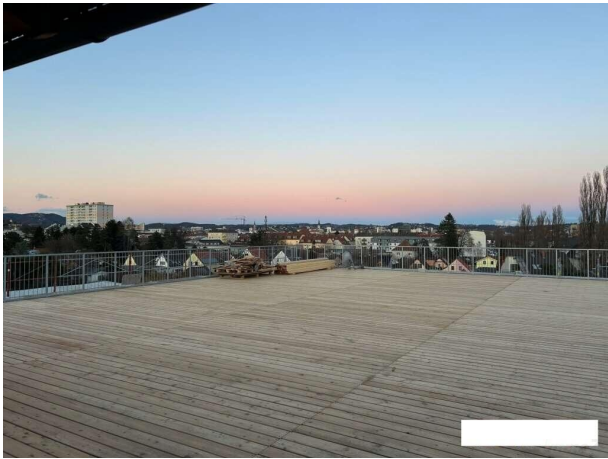


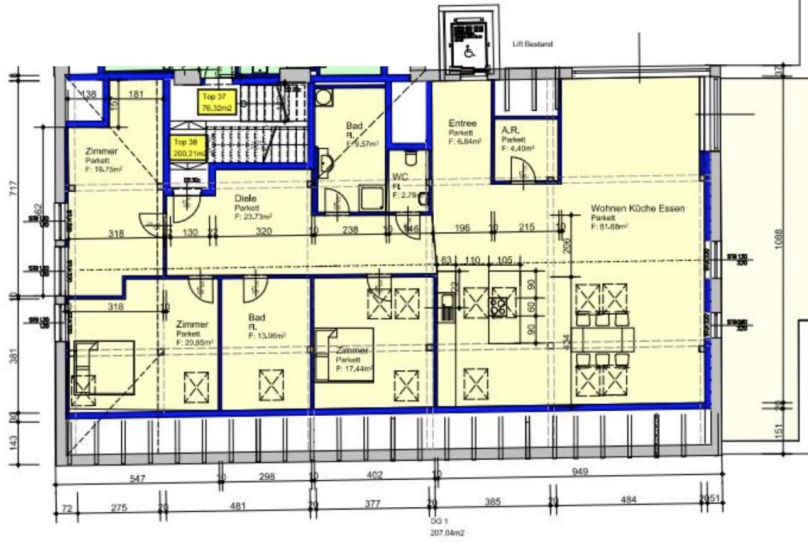












1:50  
207,04m<sup>2</sup>



## Objektbeschreibung

In einer ruhigen Lage gelegen und mit Blick bis hin zum Schlossberg finden Sie hier eine absolute Traumwohnung auf ganzen 200m<sup>2</sup>, die mit viel Liebe zum Detail komplett errichtet wurde.

Absolutes Highlight ist hierbei ganz klar: Die Dachterrasse mit 270m<sup>2</sup>, direkt zugänglich über das große Wohn-Ess-Zimmer mit über 81m<sup>2</sup>.

Des Weiteren verfügt diese Wohnung über 2 Bäder, 1 separates WC und drei Zimmer mit je ca. 17 - 21 m<sup>2</sup>.

Außerdem sind dieser Wohnung auch 2 Abstellräume mit je 4 m<sup>2</sup> zugeordnet.

Als würde man schon von einer Selbstverständlichkeit sprechen ist diese Wohnung bequem über einem Lift erreichbar, der direkt in die Wohnung führt. Außerdem sind dieser Wohnung 4 (!) Garagenplätze zugehörig.

Angebotspreis auf Anfrage

Gerne erhalten Sie weitere Details auf schriftliche Anfrage.