

"Wohnung in Villa mit Aussicht!"



1

Objektnummer: 1626_26186

Eine Immobilie von RE/MAX Donau-City Immobilien

Zahlen, Daten, Fakten

Art:	Wohnung - Etage
Land:	Österreich
PLZ/Ort:	2680 Semmering-Kurort
Baujahr:	ca. 1930
Möbliert:	Teil
Wohnfläche:	64,00 m ²
Zimmer:	2
Bäder:	1
WC:	1
Heizwärmebedarf:	E 179,00 kWh / m ² * a
Kaufpreis:	149.000,00 €
Provisionsangabe:	

3.00 %

Ihr Ansprechpartner



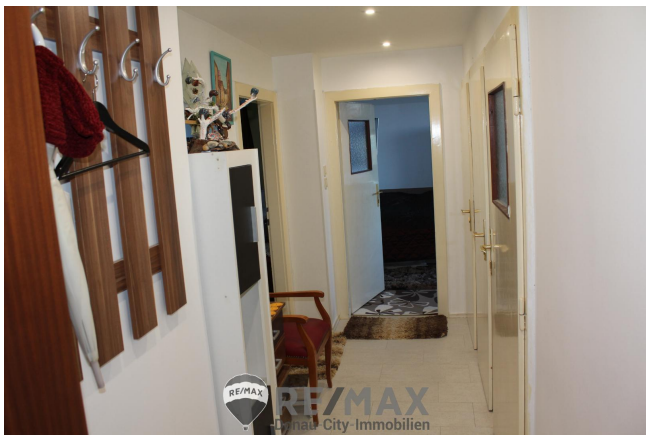
Rudolf Ley

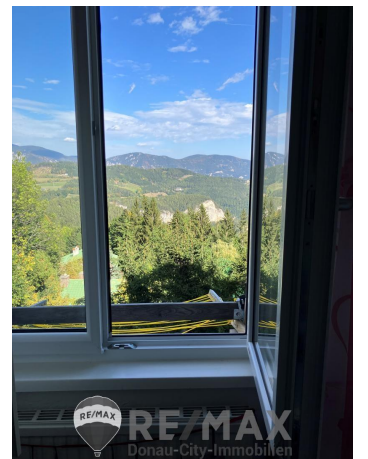
RE/MAX Mödling
Triesterstraße 32
2334 Vösendorf

H +43 664 242 11 52
F +43 1 699 11 12 - 13

Gerne stehe ich Ihnen für weitere Informationen oder einen Besichtigungstermin zur

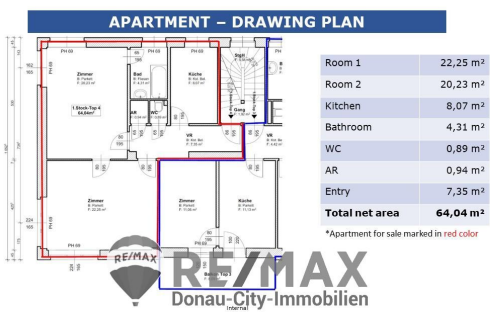












RE/MAX Gebrauchtimmobilien
3 Monate NACH-KAUF-SCHUTZ



Haushaltsgeräteversicherung inklusive Heizungs- und Klimaanlage
 RE/MAX zu Ihrer Haushalts-/Eigentumversicherung
 RE/MAX Donau-City-Immobilien GENERALI

WIR FEIERN



50 Jahre



RE/MAX
Donau-City-Immobilien

Objektbeschreibung

Eckwohnung mit fantastischem Ausblick! Der Hauptort Semmering-Kurort ist ein Höhenluftkur- und Fremdenverkehrsort. Seit dem 19. Jahrhundert ist der Ort ein beliebtes Ferienziel der „feinen Gesellschaft“ Wiens. In den Villen des mondänen Kurortes versammelten sich nicht nur der Adel, sondern auch zahlreiche Künstler. Das damalige Lebensgefühl ist heute noch aufgrund der zahlreichen historischen Bauten und der Grandhotels wie Kurhaus Semmering, Panhans oder dem Südbahnhotel zu erahnen. In unmittelbarer Nähe zu letzterem, also dem Südbahnhotel, befindet sich diese zauberhafte Wohnung, die sich in einer alten Villa befindet, anbieten. Die Wohnung im ersten Stock des Hauses besteht aus zwei großen Zimmern und den üblichen Nebenräumen. Aufgrund der Hanglage der Villa können Sie einen atemberaubenden Ausblick auf die umliegende Bergwelt genießen. Die Fenster sind vor wenigen Jahren erneuert worden. Die Wohnung ist sowohl für Hauptwohnsitzer, als auch als Ferienwohnung für stressgeplagte Großstädter nutzbar. Überzeugen Sie sich selbst von der Lebensqualität die diese Wohnung am Semmering bietet, und vereinbaren Sie mit uns einen Besichtigungstermin. **Kaufpreis: € 149.000,-**
Betriebskosten: € 106,-Angaben gemäß gesetzlichem Erfordernis:

Heizwärmebedarf 179.0 kWh/(m²a)

:

Klasse Heizwärm E

ebedarf: