

Repräsentatives Geschäftslokal im Zentrum!



2. Raum

Objektnummer: 7518

Eine Immobilie von RIT - Rihacek Immobilien Treuhand

Zahlen, Daten, Fakten

Art:	Einzelhandel
Land:	Österreich
PLZ/Ort:	2380 Perchtoldsdorf
Zustand:	Gepflegt
Alter:	Altbau
Nutzfläche:	65,00 m ²
Heizwärmebedarf:	G 331,00 kWh / m ² * a
Gesamtenergieeffizienzfaktor:	3,52
Kaltmiete (netto)	780,00 €
Kaltmiete	863,00 €
Miete / m²	12,00 €
Betriebskosten:	83,00 €
USt.:	172,60 €
Provisionsangabe:	

3.106,80 € inkl. 20% USt.

Ihr Ansprechpartner



Evelyn Pellmann

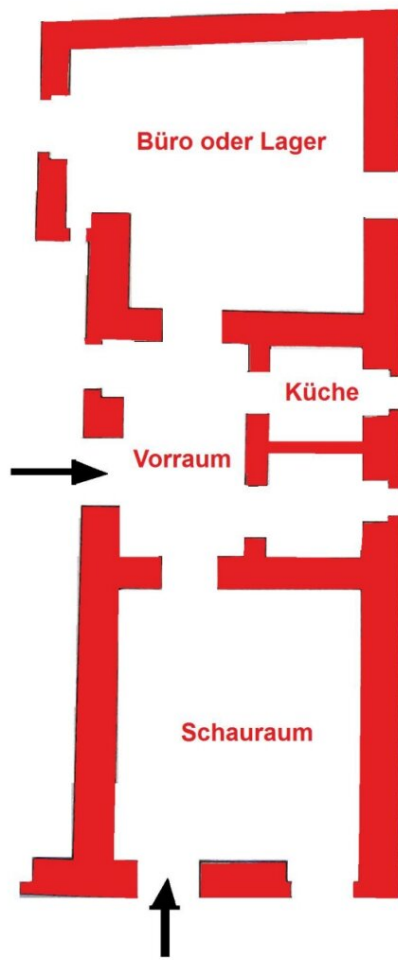
RIT - Rihacek Immobilien Treuhand
Anton-Freunschlag-Gasse 88/21
1230 Wien

T +43 1 87 96 333
H +43 699 187 96 333

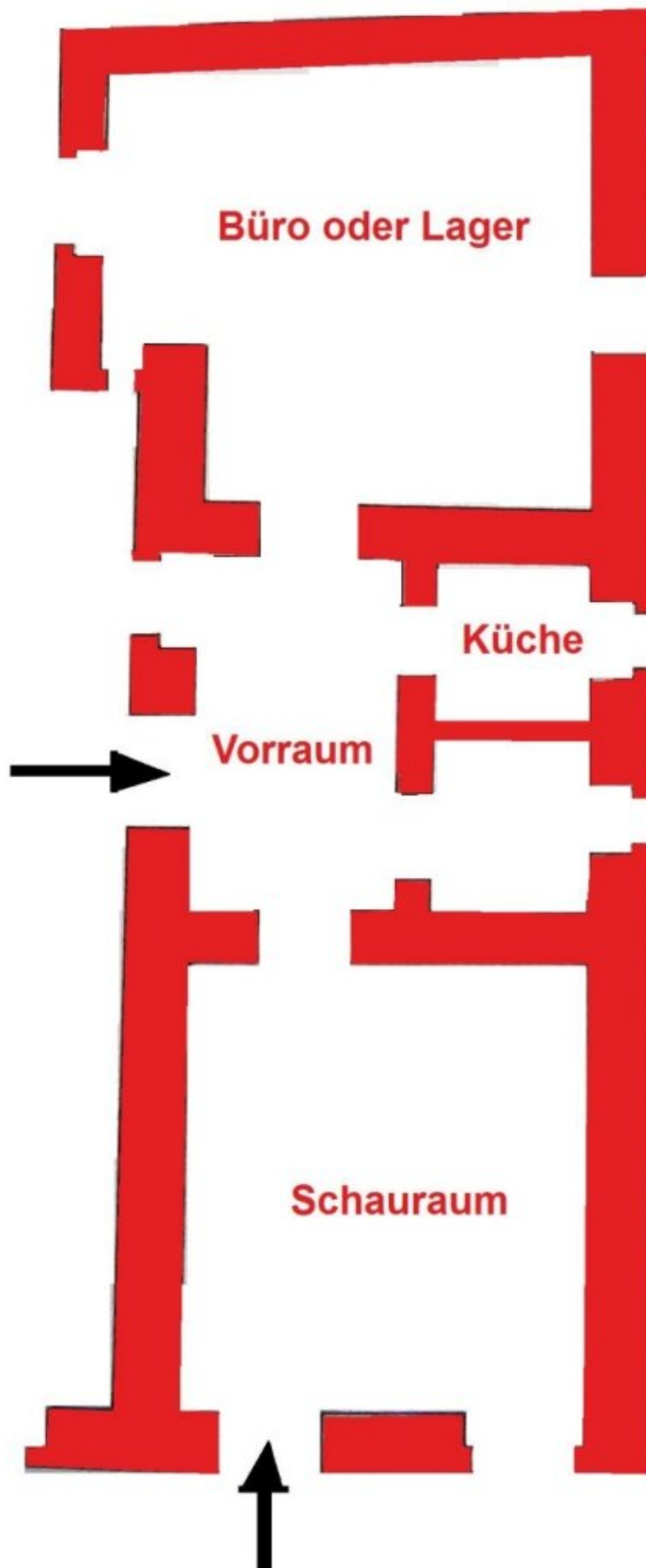




SKIZZE



SKIZZE



Objektbeschreibung

Exklusives Geschäftslokal – exklusive Lage:

Das neu adaptierte, branchenfreie Geschäftslokal befindet sich direkt im Zentrum von Perchtoldsdorf.

Das Gebäude ist ein historisches und geschichtsträchtiges Haus und stammt ca. aus dem 15. Jahrhundert und weist teilweise gotische Elemente auf. Durch den Hauseingang mit Rundgewölbe gelangen Sie in den ruhigen Innenhof mit Flair.

Das Lokal bietet zwei Räume (ca. 22m² und ca. 25m²), eine Küche, einen Vorraum und ein WC.

Eine Lagerfläche mit ca. 20m² kann getrennt, jedoch im Innenhof zugemietet werden.

Nutzen Sie diese einmalige Gelegenheit! Rufen Sie gleich an!

Noch nichts gefunden? Wir informieren Sie über geeignete Immobilienangebote noch vor allen anderen.

Legen Sie jetzt Ihren individuellen Suchagenten unter folgendem Link an. Wir schicken Ihnen passende Immobilien exklusiv vorab zu.

[Suchagent anlegen](https://rit.service.immo/registrieren/de) - <https://rit.service.immo/registrieren/de>

Wir weisen darauf hin, dass zwischen dem Vermittler und dem zu vermittelnden Dritten ein familiäres oder wirtschaftliches Naheverhältnis besteht.

Der Vermittler ist als Doppelmakler tätig.

Infrastruktur / Entfernungen

Gesundheit

Arzt <500m

Apotheke <500m

Klinik <1.500m

Krankenhaus <2.500m

Kinder & Schulen

Schule <500m

Kindergarten <500m

Universität <7.500m

Höhere Schule <6.000m

Nahversorgung

Supermarkt <500m

Bäckerei <500m

Einkaufszentrum <2.000m

Sonstige

Bank <500m

Geldautomat <500m

Post <500m

Polizei <500m

Verkehr

Bus <500m

U-Bahn <4.000m

Straßenbahn <1.500m

Bahnhof <2.000m

Autobahnanschluss <2.500m

Angaben Entfernung Luftlinie / Quelle: OpenStreetMap