

Büro in der Pfarrgasse



20230302_101832

Objektnummer: 11742

Eine Immobilie von IMMOcontract Immobilien Vermittlung GmbH

Zahlen, Daten, Fakten

Art:	Büro / Praxis - Bürofläche
Land:	Österreich
PLZ/Ort:	4600 Wels
Baujahr:	1886
Zustand:	Teil_vollsaniiert
Gesamtfläche:	89,04 m ²
Bürofläche:	89,04 m ²
Zimmer:	3
WC:	1
Heizwärmebedarf:	C 72,50 kWh / m ² * a
Gesamtenergieeffizienzfaktor:	D 1,78
Gesamtmiete	962,98 €
Kaltmiete (netto)	802,48 €
Kaltmiete	619,72 €
Miete / m²	6,96 €
Betriebskosten:	286,05 €
Provisionsangabe:	

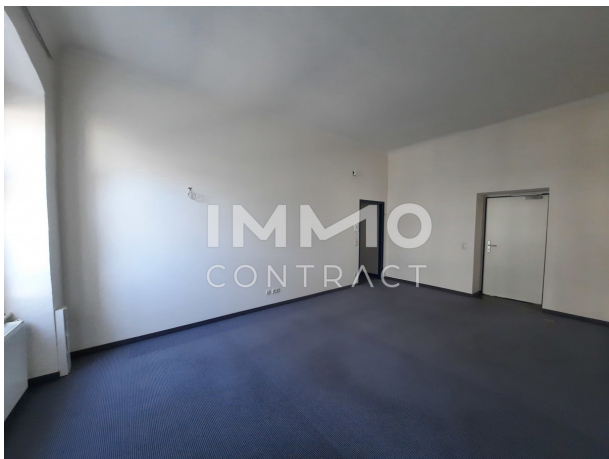
1 Bruttomonatsmieten zzgl. 20% USt.

Ihr Ansprechpartner



Ivana Ozanic

IMMOcontract Immobilien Vermittlung GmbH
Pfarrgasse 5-5a
4600 Wels







Objektbeschreibung

Dieses Büro befindet sich in zentraler Lage in Wels in der Pfarrgasse 15. Das Objekt liegt im 1. Obergeschoss und ist auch mittels Lift erreichbar. Raumaufteilung: 3 Büros mit Abstellraum und Platz für kleine Teeküche. Die WC-Anlagen werden mit einem angrenzendem Büro gemeinsam genutzt. Der Mietvertrag wird auf 5 Jahre befristet abgeschlossen.