

Produktion/Lager/Werkstatt - vielfältig nutzbare Immobilie



Immobilie Außenansicht

Objektnummer: 2275_3285

Eine Immobilie von RE/MAX P&I in Neusiedl/S.

Zahlen, Daten, Fakten

Art:	Sonstige - Sonstige
Land:	Österreich
PLZ/Ort:	7163 Andau
Baujahr:	ca. 1990
Alter:	Neubau
Nutzfläche:	780,00 m ²
Kaufpreis:	330.000,00 €
Infos zu Preis:	

Verhandlungsbasis

Provisionsangabe:

3.00 %

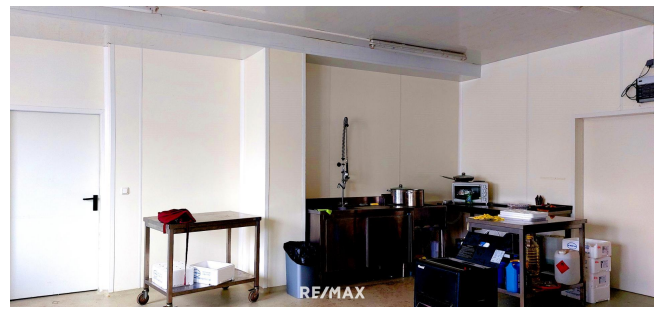
Ihr Ansprechpartner



Mag. Ingrid Bittner

RE/MAX P&I in Neusiedl/S.
Hauptplatz 20a
7100 Neusiedl am See

Gerne stehe ich Ihnen für weitere Informationen oder einen Besichtigungstermin zur Verfügung.





Objektbeschreibung

Vielfältig nutzbare Immobilie Diese Immobilie ist zentral gelegen, mit guter Zufahrt, sowie mit Parkmöglichkeiten. Bestehend aus einem Verkaufsraum mit Kühlmöglichkeiten, einem Verarbeitungsraum, der mit Edelmöbeln ausgestattet ist, einer Produktionshalle einem Aufenthaltsraum als Küche, einem Umkleieraum mit Spinden für Arbeitskleidung, sowie Dusche und Waschbecken und Toiletten mit Hygieneraum, teilweise klimatisiert Es gibt eine Laderampe für Groß- Lkw geeignet mit Zugang zu Kühlzelle und Tiefkühlzelle zur Produktionshalle. Lagerhalle und Werkstatt sind direkt mit dem LKW befahrbar. Ein Teil der Halle ist unterkellert und enthält eine Gasheizung und einen 5000 L Wärmespeicher, der Anschlüsse für eine Photovoltaik hat. Es gibt auch einen zweiten Gasanschluss für ein Blockheizkraftwerk. In den Kellerbereich führt eine Stiege, eine Hebebühne – bis zu 5 Tonnen- ist vorbereitet, wird derzeit nicht benutzt. Der Keller ist zirka 4 m hoch und bietet Lagerkapazität. Der Energieausweis ist in Bearbeitung. Infrastruktur: Kindergarten, Volks- und Mittelschule, Ärzte: Allgemeinmediziner sowie Fachärzte Lebensmittelgeschäfte, Banken, Bäckerei, Konditorei, The Resort- Scheiblhofer- Hotel& Spa. Verkehrsanbindung: über die A4 ca.75 Minuten, Linienbus. Die Angaben zum Objekt basieren auf uns zur Verfügung gestellten Informationen. Eine Haftung unsererseits ist hierfür ausgeschlossen. Wir bitten um Verständnis, dass wir aufgrund der Nachweispflicht gegenüber dem Eigentümer nur Anfragen mit vollständigen Kontaktdaten (Name, Anschrift, Telefonnummer, E-Mail) beantworten können. Detailfragen werden im Zuge von Besichtigungen besprochen, geklärt oder nachgereicht.

Nur auf [remax.at](https://www.remax.at) finden Sie neue RE/MAX Immobilien früher und vollständig, und mit der RE/MAX App sofort am Handy!