

Leben beim See-Purbach ist 365 Tage Lebensqualität pur



RH Purbach2

Objektnummer: 126224_12

Eine Immobilie von IMMOcontract Immobilien Vermittlung GmbH

Zahlen, Daten, Fakten

Art:	Wohnung - Maisonette
Land:	Österreich
PLZ/Ort:	7083 Purbach am Neusiedler See
Baujahr:	2022
Zustand:	Erstbezug
Wohnfläche:	96,08 m ²
Nutzfläche:	111,66 m ²
Zimmer:	4
Bäder:	1
WC:	1
Garten:	48,27 m ²
Heizwärmebedarf:	A+ 35,70 kWh / m ² * a
Gesamtenergieeffizienzfaktor:	A 0,62
Gesamtmiete	1.154,84 €
Kaltmiete (netto)	1.049,85 €
Kaltmiete	993,14 €
Betriebskosten:	147,00 €

Ihr Ansprechpartner



Marcel Feller

IMMO-CONTRACT Maklergesellschaft m.b.H.
Hauptplatz 9-13
2500 Baden

H +43 676 841 420 603

Gerne stehe ich Ihnen für weitere Informationen oder einen Besichtigungstermin zur Verfügung.



IMMO CONTRACT Partner der VOLKSBANK

Beratung
Bewertung
Vermittlung
Investments

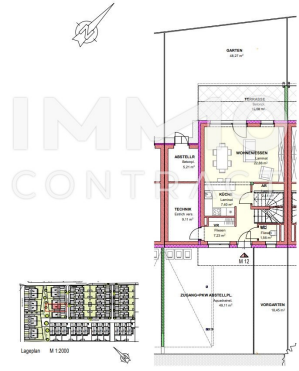
IMMO CONTRACT

© 2024



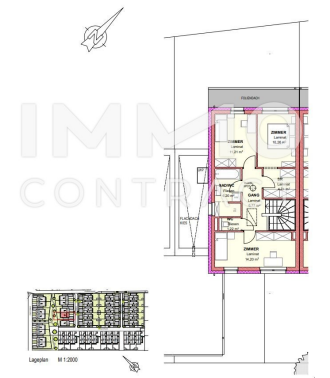
Grundrissplan | Top 12 Erdgeschoss

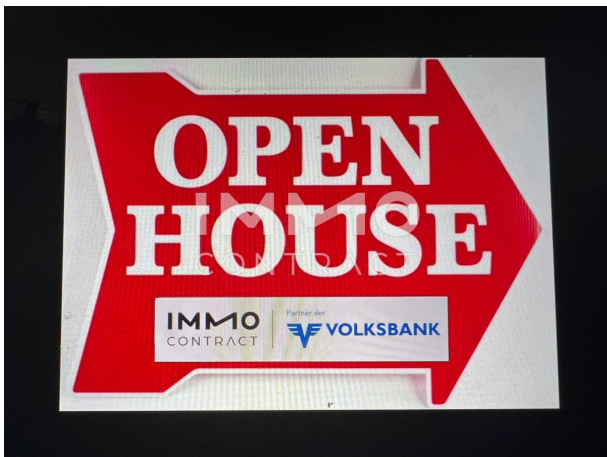
M 12 EG M 1:100



Grundrissplan | Top 12 Obergeschoss

M 12 OG M 1:100





Objektbeschreibung

Willkommen in Ihrem neuen Zuhause! Diese stilvolle Maisonette-Wohnung zur Miete befindet sich im charmanten Purbach am Neusiedler See, einer Region, die für ihre Naturschönheit und Lebensqualität bekannt ist. Mit einer Gesamtwohnfläche von ca. 96,08 m² und einer Nutzfläche von ca. 112,23 m² bietet diese erstklassig ausgestattete Immobilie alles, was das Herz begehrt. Das im Jahr 2022 in Massivbauweise errichtete Gebäude besticht durch sein erstklassiges Design und ist im Zustand eines Erstbezugs – Sie ziehen als Erste*r ein! Die Wohnung verteilt sich über zwei Etagen und umfasst insgesamt vier Zimmer, die Ihnen ausreichend Platz und Gestaltungsmöglichkeiten bieten. Der großzügige Wohn- und Essbereich überzeugt durch eine moderne Aufteilung und hochwertige Bodenbeläge aus Laminat und Fliesen. Die großen Fensterfronten sorgen für viel Tageslicht und eine angenehme Wohnatmosphäre. Die Wohnung verfügt über ein modernes Badezimmer, das ebenfalls mit hochwertigen Materialien ausgestattet ist. Es stehen Ihnen weiterhin ein separates Gäste-WC und ausreichend Stauraum zur Verfügung, was das tägliche Leben ungemein erleichtert. Die Lage in Purbach am Neusiedler See, innerhalb der Region Neusiedl am See, bietet Ihnen eine perfekte Kombination aus naturnahem Wohnen und guter Anbindung an städtische Infrastruktur. Hier können Sie die Ruhe genießen und sind dennoch bestens angebunden. Top1 -Der einmalige Finanzierungsbeitrag beträgt für diese Traum Maisonette nur 96.320,49.-Euro. Es besteht die Möglichkeit die Wohnung nach 5 Jahren ins Eigentum zu übernehmen. Wir beraten Sie gerne zu allen Fragen der Immobilienfinanzierung mit Top Konditionen. Der Kaufpreis dieser schönen Neubau Maisonette beträgt 418.815,77Euro . Verpassen Sie nicht die Gelegenheit, in dieses exklusive und modern ausgestattete Zuhause einzuziehen. Vereinbaren Sie noch heute einen Besichtigungstermin und lassen Sie sich von der hohen Qualität und dem durchdachten Design der Wohnung überzeugen. Ihr neues Heim wartet auf Sie!