

**!!! Reserviert !! Provisionsfrei - Mietkauf Doppelhaushälfte  
in Hainburg an der Donau**



dji\_fly\_20240619\_154432\_359\_1720078797079\_photo\_optimized

**Objektnummer: 126599\_2**

**Eine Immobilie von IMMOcontract Immobilien Vermittlung GmbH**

## Zahlen, Daten, Fakten

<b>Art:</b>	Haus - Doppelhaushälfte
<b>Land:</b>	Österreich
<b>PLZ/Ort:</b>	2410 Hainburg an der Donau
<b>Baujahr:</b>	2025
<b>Zustand:</b>	Erstbezug
<b>Wohnfläche:</b>	111,17 m <sup>2</sup>
<b>Zimmer:</b>	4
<b>Bäder:</b>	1
<b>WC:</b>	2
<b>Terrassen:</b>	1
<b>Garten:</b>	285,96 m <sup>2</sup>
<b>Heizwärmebedarf:</b>	38,49 kWh / m <sup>2</sup> * a
<b>Gesamtenergieeffizienzfaktor:</b>	0,98
<b>Gesamtmiete</b>	1.784,08 €
<b>Kaltmiete (netto)</b>	1.784,08 €
<b>Kaltmiete</b>	1.784,08 €
<b>Infos zu Preis:</b>	

Finanzierungsbeitrag € 147.563,32

## Ihr Ansprechpartner



**Erika Müller**

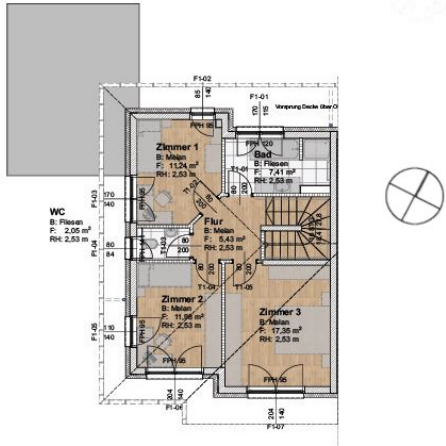
IMMOcontract Immobilien Vermittlung GmbH  
Hauptplatz 11-12  
2130 Mistelbach

H +43 676 841 420 224

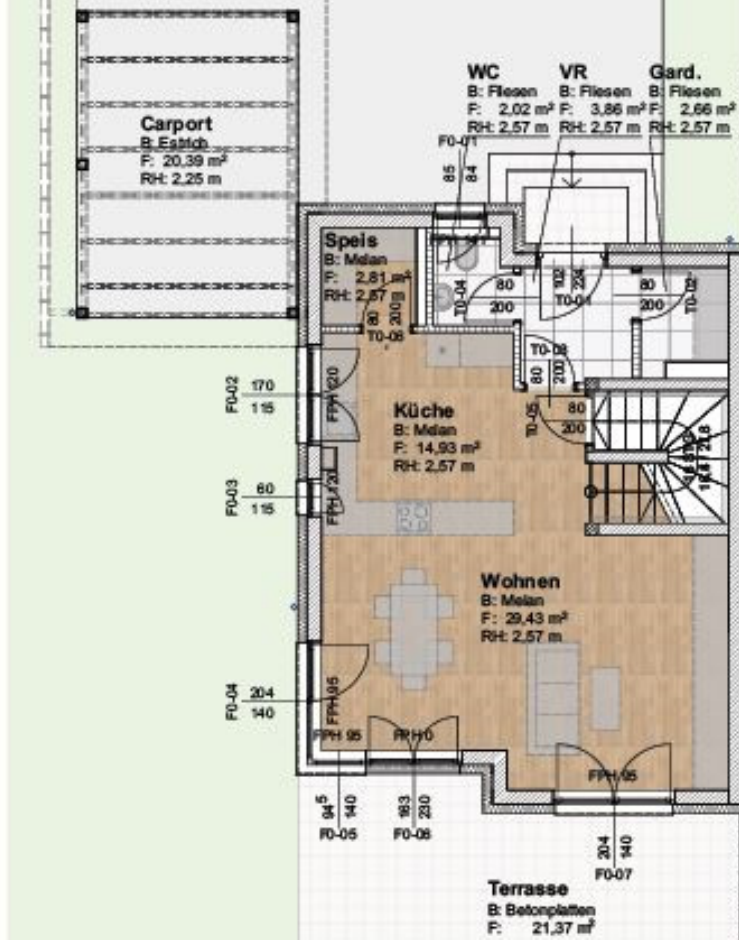




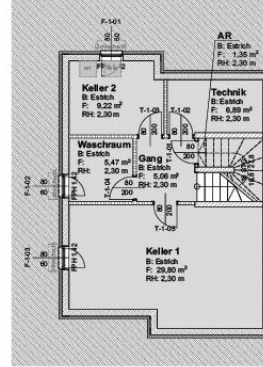
Reihenhausplan | RH3, Obergeschoss



Reihenhausplan | RH 3, Erdgeschoss



Reihenhausplan /RH 3, Kellergeschoss



## Objektbeschreibung

In Hainburg an der Donau werden Doppelhaushälften mit Wohnflächen von 111 m<sup>2</sup>, 3 Zimmer, Wohnküche, Bad mit Dusche und Wanne, 2 WC, Abstellraum, Vollkeller, Carport, Terrasse und Garten errichtet. Miete mit Kaufoption oder Sofortkauf sind möglich. Entdecken Sie Ihr Traumhaus! In der malerischen Stadt Hainburg an der Donau, einem Ort voller Geschichte und natürlicher Schönheit werden diese Doppelhaushälften mit Garten errichtet, die Mitte 2025 fertig gestellt werden und somit den neuesten Standards entsprechen. Das Projekt ist freifinanziert, an keine Staatsbürgerschaft und Einkommensgrenze gebunden. Als Erstbezug bieten diese Häuser sämtlichen Komfort und die Sicherheit eines Neubaus in Massivbauweise. Die einzelnen Wohneinheiten erstrecken sich über 3 Etagen und zeichnen sich durch ihre moderne Architektur sowie durchdachte Raumgestaltung aus. Der Keller bietet einigen Stauraum und die Möglichkeit, Ihren Hobbys nachzugehen. Innen erwarten Sie ansprechende Böden aus Laminat und Fliesen, die nicht nur für eine angenehme Atmosphäre sorgen, sondern auch pflegeleicht und langlebig sind. Die großzügige Terrasse lädt zu entspannten Stunden im Freien ein. Für weitere Informationen, Besichtigungen und Finanzierung steht Ihnen Frau Erika MÜLLER unter 0676 841 420 224 gerne zur Verfügung. Rufen Sie einfach an. Sie haben jetzt Ihre WunschIMMObilie gefunden, aber noch nicht die optimale Finanzierungslösung? Gerne vereinbart IMMOcontract für Sie ein unverbindliches Beratungsgespräch mit den Finanzierungsspezialisten bei unseren Kooperationspartnern - Volksbank Wien, Volksbank NÖ, Volksbank OÖ, Ärzte- und Apothekerbank sowie SPARDA-Bank ! Dank unserer exklusiven Kooperation erhalten Sie in deren Filialen optimale Konditionen und erstklassige Beratung rund um Ihre künftige Finanzierung.