

TOP Zweizimmer-Apartment mit Traumblick, großem Balkon direkt an der Neuen Donau (Gym, Pool, usw.)



Balkon Richtung Kahlenberg, Neue Donau

Objektnummer: DANUBEFLATS_510

Eine Immobilie von IMMOcontract Immobilien Vermittlung GmbH

Zahlen, Daten, Fakten

Adresse	Wagramer Straße 2
Art:	Wohnung - Etage
Land:	Österreich
PLZ/Ort:	1220 Wien
Baujahr:	2020
Zustand:	Erstbezug
Alter:	Neubau
Wohnfläche:	56,28 m ²
Zimmer:	2
Balkone:	2
Heizwärmebedarf:	A 23,23 kWh / m ² * a
Gesamtenergieeffizienzfaktor:	A 0,80
Kaufpreis:	650.000,00 €
Provisionsangabe:	

3% des Kaufpreises zzgl. 20% USt.

Ihr Ansprechpartner



Mag. Ines Lirsch-Toifl

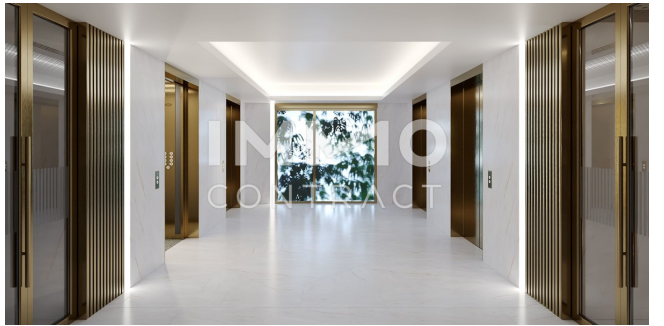
IMMOcontract Immobilien Vermittlung GmbH
Schnirchgasse 17
1030 Wien

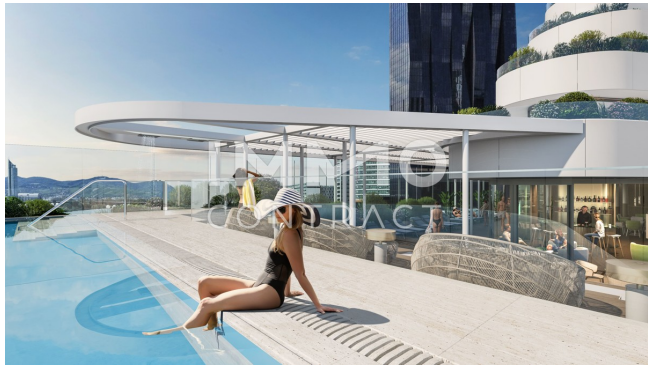
H +43 664 6000 8202





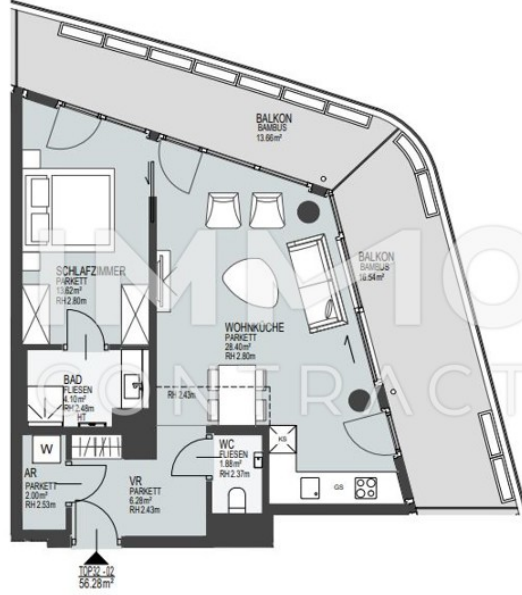












Legende:

- W Waschmaschine
- KS Kühlschrank
- GS Geschirrspüler
- AR Abstellraum
- VR Vorraum
- ER Einlagerungsraum
- HT Handluchtrockner
- Säule
- Schiebeelement
- Fallrohr
- - - Deckensprung

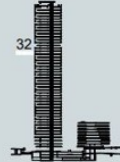
Planstand 25.06.2021 | Die Möblierung und Küchen sind illustrativ dargestellt und nicht im Kaufpreis enthalten. Revisions-
 öffnungen werden nach technischer Erfordernis ausgeführt. Für die Bestellung von Einbaumöbel sind Naturmaße erforderlich!

M 1:100
 (auf DIN A4)

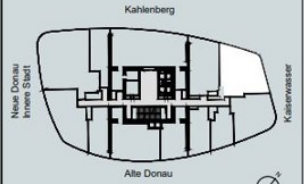


DANUBEFLATS
 THE ONE AND ONLY.

EBENE 32
 TOP 32-02



Wohnfläche: ca. 56,28m²
 Balkon: ca. 13,66m² + 16,54m²



EIN PROJEKT VON:



SORAVIA

VERMARKTUNG:



DanubeFlats | Wagramer Straße 2, 1220 Wien | www.danubeFlats.at

Objektbeschreibung

Diese geräumige Zweizimmer-Wohnung überzeugt durch eine durchdachte Raumaufteilung und erstklassige Ausstattung. Vom Vorzimmer aus, das Platz für eine Garderobe und Kommode bietet, gelangen Sie in den Abstellraum mit praktischem Waschmaschinenanschluss sowie das Gäste-WC mit Handwaschbecken. Die lichtdurchflutete Wohnküche besticht durch ihre großzügige Verglasung und den direkten Zugang zu einem großen Balkon, auf dem Sie entspannte Stunden genießen können. Die hochwertige Tischlerküche ist mit langlebigen Miele-Geräten ausgestattet – hier werden Kochen und Wohnen zur Freude. Durch ein elegantes Schiebeelement erreichen Sie das gemütliche Schlafzimmer. Direkt dahinter befindet sich das stilvolle Badezimmer mit einer modernen Dusche, Handwaschbecken und Handtuchrockner. Marken wie Villeroy & Boch und Dornbracht unterstreichen die exklusive Ausstattung und runden das Wohlfühlambiente dieser Wohnung ab. Diese Wohnung bietet Ihnen alles, was Sie von einem hochwertigen Neubau erwarten – perfekt für all jene, die Komfort, Qualität und Stil zu schätzen wissen! Lassen Sie sich dieses einmalige Wohngefühl nicht entgehen und vereinbaren Sie gleich einen Besichtigungstermin! Der Wohnturm ist mit rund 180 Metern der höchste in Österreich. Die Wohnungen verfügen über eine hochwertige Ausstattung, großteils Raumhöhen von rund 2,8 m und Smart Living Technology. Eine elegante 5-Sterne-Lobby mit Doorman heißt die Bewohner willkommen. Ein großzügiger Spa-Bereich mit Sauna, Fitness, Ruhezone, Yoga-Raum, ganzjährig beheiztem Pool und Cocktailbar sorgt für Entspannung. Zudem gibt es top ausgestattete Business Lounge, Event Lounge, Executive Lounge, Sky-Gärten, Gastronomie mit attraktivem Gastgarten und ein begrüntes "Park"-House. Der Vermittler ist als Doppelmakler tätig.