

Zwei Dachterrassen schlüsselfertige Doppelhaushälfte



20240704_131837

Objektnummer: 126217_5

Eine Immobilie von IMMOcontract Immobilien Vermittlung GmbH

Zahlen, Daten, Fakten

Art:	Haus - Doppelhaushälfte
Land:	Österreich
PLZ/Ort:	2486 Pottendorf
Baujahr:	2023
Wohnfläche:	130,00 m ²
Nutzfläche:	181,00 m ²
Zimmer:	5
Bäder:	1
WC:	1
Terrassen:	3
Keller:	50,00 m ²
Heizwärmebedarf:	B 32,30 kWh / m ² * a
Gesamtenergieeffizienzfaktor:	B 0,70
Gesamtmiete	1.776,65 €
Kaltmiete (netto)	1.776,65 €
Kaltmiete	1.776,65 €
Infos zu Preis:	

Finanzierungsbeitrag € 145.894,99

Ihr Ansprechpartner



Roland Maly

IMMOcontract Immobilien Vermittlung GmbH
Hauptplatz 9-13
2500 Baden

H +43 676 841 420 602

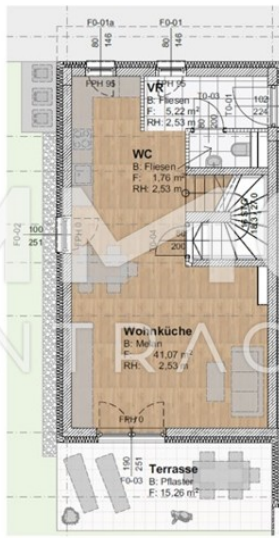




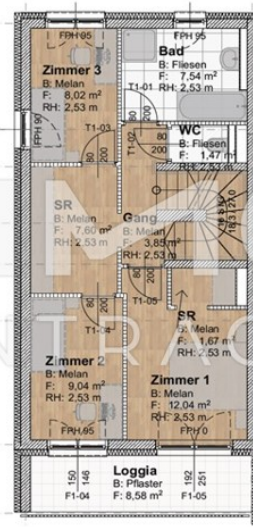




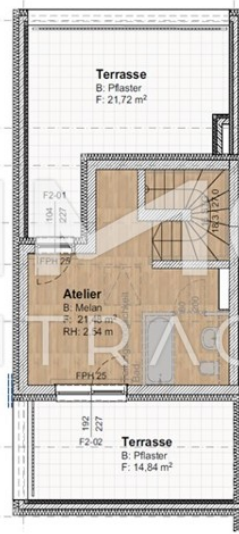




IMMO
CONTACT



IMMO
CONTRACT



IMMO
CONTRACT



Objektbeschreibung

Wir freuen uns, Ihnen im ruhigen und idyllischen Landegg, genauer im charmanten Ortsteil von Pottendorf, ein moderne Doppelhausanlage zum Mietkauf anzubieten. Diese Anlage präsentiert sich in ziegelmassiver Bauweise und bietet mit einer Nutzfläche von circa 182 m² viel Platz auch für Familien, die Wert auf Komfort und Qualität legen. Das Haus ist vollständig unterkellert, was zusätzlichen Stauraum oder Raum für Hobbyaktivitäten bietet. Mit insgesamt 5 Zimmern, darunter 3 Schlafzimmern, lässt diese Immobilie keine Wünsche offen. Die durchdachte Aufteilung garantiert ein angenehmes Wohnklima und genug Freiraum für jedes Familienmitglied. Das Dachgeschoß verfügt über ein Atelier und zwei Dachterrassen. Die Fußböden sind in den Wohnräumen mit hochwertigen Materialien ausgelegt, während in den Sanitärbereichen pflegeleichte Fliesen für ein zeitgemäßes Ambiente sorgen. Diese Doppelhäuser vereinen Funktionalität mit stilvollem Wohnen und sind auf die Bedürfnisse des modernen Lebens abgestimmt. Die Häuser werden als Miete mit Kaufoption ab 5 Jahre angeboten. Für nähere Informationen oder der Vereinbarung eines Besichtigungstermins wenden Sie sich bitte an: Roland MALY +43676841420602 r.maly@immocontract.at