

## 4-Zimmer-Altbau-Wohnung



1 Wohnzimmer

**Objektnummer: 1619\_7624**

**Eine Immobilie von RE/MAX Real Experts**

## Zahlen, Daten, Fakten

<b>Art:</b>	Wohnung - Etage
<b>Land:</b>	Österreich
<b>PLZ/Ort:</b>	1120 Wien
<b>Baujahr:</b>	ca. 1900
<b>Zustand:</b>	Gepflegt
<b>Wohnfläche:</b>	93,00 m <sup>2</sup>
<b>Zimmer:</b>	4
<b>Bäder:</b>	2
<b>WC:</b>	2
<b>Keller:</b>	4,60 m <sup>2</sup>
<b>Heizwärmebedarf:</b>	<b>C</b> 65,90 kWh / m <sup>2</sup> * a
<b>Kaufpreis:</b>	453.500,00 €

## Ihr Ansprechpartner

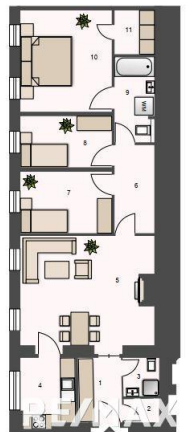


### Hubert Koller

RE/MAX Real Experts  
Gentzgasse 13/1  
1180 Wien

H +43 664 851 58 71

Gerne stehe ich Ihnen für weitere Informationen oder einen Besichtigungstermin zur Verfügung.



# Sie suchen einen Käufer oder Nachmieter für Ihre Wohnung?

Melden Sie sich noch heute:

**01 470 25 00**



VERTRAUEN

ERFOLG

SICHERHEIT

FREUDE

# RE/MAX

KUNDEN-  
BEWERTUNGEN



„Ich habe mich sehr  
gut betreut gefühlt,  
auf zwischenmenschlicher  
Ebene sehr gut begleitet.“

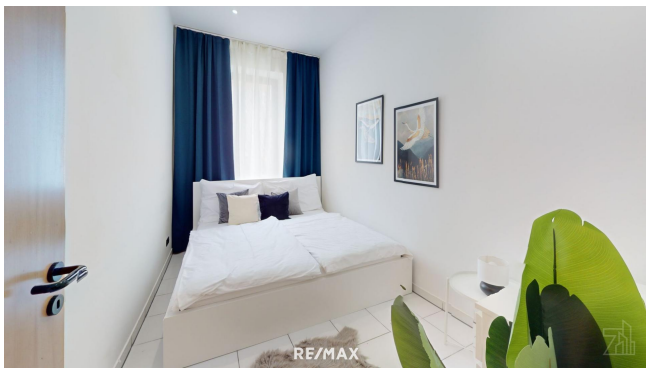
„Wurde bestens u. sehr  
professionell betreut“

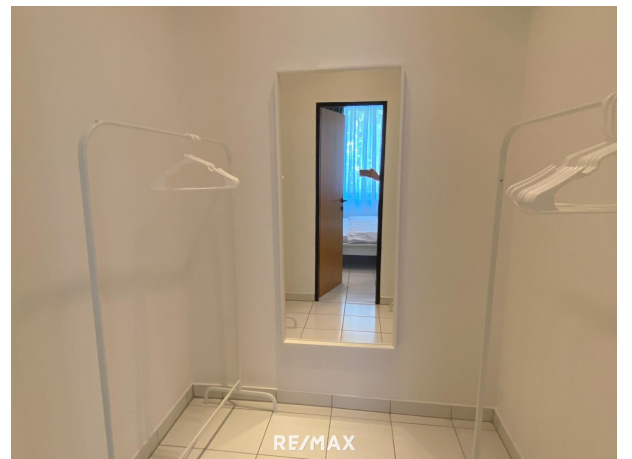
„Es tut mir leid,  
KEINE Klagen“

„sehr kompetent, freundlich  
und ausgezeichnete Beratung  
und Betreuung!“

„extrem entgegenkommend“







## Objektbeschreibung

Zum Verkauf steht diese geschmackvolle 4-Zimmer-Altbauwohnung Rundgang: Die Wohnung ist aufgeteilt in ein großflächiges Wohnzimmer mit drei Schlafzimmern, eines der Schlafzimmer ist mit einem Schrankraum ausgestattet, zwei Badezimmern, eines mit einer Badewanne und ein weiteres mit einer Dusche ausgestattet, einem separaten WC, eine separate Küche sowie einen Abstellraum. Die Wohnung ist aktuell leerstehend und steht ab sofort zur Verfügung und kann sowohl zur Eigennutzung oder Neuvermietung (MRG Vollanwendung) genutzt werden. Auch Airbnb Vermietung ist erlaubt. Die Highlights auf einen Blick: - 3.2 m Raumhöhe - Fliesenboden - Fußbodenheizung - Einbauküche - Wohnzimmer mit Kamin - 3 Schlafzimmer - Abstellraum Öffentliche Anbindung / Umgebung: Durch die nahe Anbindung an U-Bahn, Straßenbahn und Bus lassen sich die Vorzüge der Stadt problemlos erkunden, die Innenstadt ist in 15 Min gut öffentlich erreichbar. In unmittelbarer Umgebung befinden sich der Meidlinger Markt mit tollen Restaurants und kulinarischer Vielfalt. Zusätzlich dazu befinden sich in unmittelbarer Umgebung Geschäfte des täglichen Bedarfs und div. Gastronomielokale. Die nahegelegene Haydnpark, und Steinbauerpark, laden zum Entspannen, spazieren und spielen ein. *Bitte prüfen Sie vorab die Möglichkeit Ihrer Finanzierbarkeit nach nachstehenden Kriterien: - 20% Eigenmittelanteil vom Kaufpreis - Tilgungsrate max. 40% des Haushaltseinkommens - max. 35 Jahre Laufzeit der Finanzierung*Angaben gemäß gesetzlichem Erfordernis: Heizwärmebedarf:65.9 kWh/(m<sup>2</sup>a)Klasse Heizwärmebedarf:C Für eine Terminvereinbarung und weitere Informationen stehen wir Ihnen gerne unter 01/ 470 25 00 oder office@remax-real-experts.at zur Verfügung.

Qualität macht sicher! RE/MAX Real Experts wurde bereits wiederholt von der Wirtschaftskammer für die hervorragende Betreuung mit dem Immy ausgezeichnet. Ihre Zufriedenheit ist unsere Aufgabe! Nutzen Sie auch unser Service für Abgeber! Schnellstmöglich zum besten Preis verkaufen durch unsere besonderen Vermarktungsaktivitäten!