

# Großzügige Fünfstufige Familienwohnung in sonniger Lage



Schöne Aussicht

**Objektnummer: 2773\_1596**

**Eine Immobilie von RE/MAX Immopartner**

## Zahlen, Daten, Fakten

<b>Art:</b>	Wohnung - Etage
<b>Land:</b>	Österreich
<b>PLZ/Ort:</b>	6408 Pettnau
<b>Baujahr:</b>	ca. 1996
<b>Wohnfläche:</b>	116,00 m <sup>2</sup>
<b>Zimmer:</b>	5
<b>Bäder:</b>	1
<b>WC:</b>	1
<b>Balkone:</b>	1
<b>Stellplätze:</b>	1
<b>Keller:</b>	14,82 m <sup>2</sup>
<b>Heizwärmebedarf:</b>	<b>C</b> 63,00 kWh / m <sup>2</sup> * a
<b>Gesamtenergieeffizienzfaktor:</b>	<b>C</b> 1,15
<b>Kaufpreis:</b>	390.000,00 €
<b>Provisionsangabe:</b>	

3.00 %

## Ihr Ansprechpartner



**Gottfried Seitz**

RE/MAX ImmoPartner Telfs  
Bahnhofstraße 2  
6410 Telfs

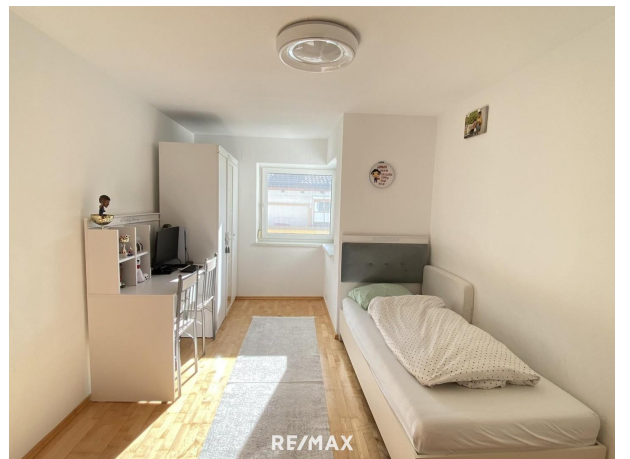
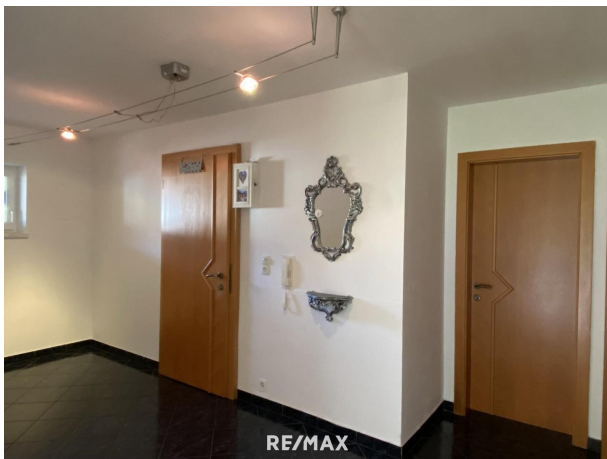
H +43 664 88 18 2443



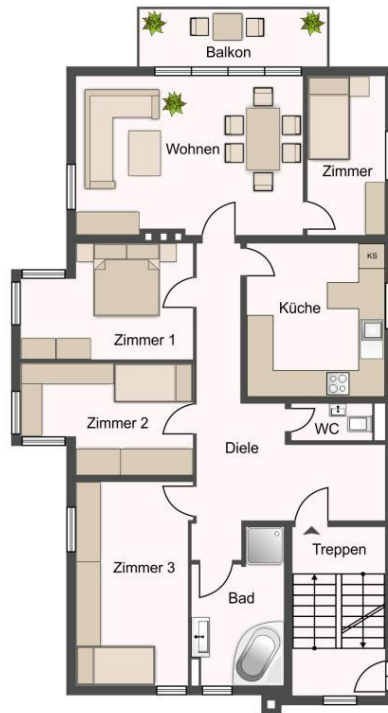
Ge  
Ve











RE/MAX



Ich stehe auch Ihnen gerne für eine kostenfreie  
und unverbindliche Wertermittlung Ihrer Immobilie zu Seite.

**Gottfried Seitz**

RE/MAX Immopartner Tirol • Innsbruck Stadt / Land • Schwaz  
E-Mail: [info@remax-immopartner.at](mailto:info@remax-immopartner.at) Telefon: +43 5262/62422

## Objektbeschreibung

Die 5 Zimmerwohnung mit ca. 116 m<sup>2</sup> Wohnnutzfläche befindet sich im 1.Stock eines Dreiparteienhauses und verfügt über einen Vorraum, Küche, Wohnzimmer, 3 Zimmer, Schlafzimmer, sowie Bad mit Badewanne und Dusche, WC  
Objekthighlights: - 5 Zimmer - perfekte Familienwohnung - sehr gepflegt - Balkon mit südlicher Ausrichtung - Badewanne mit Whirlpool-Funktion - Fußbodenheizung - elektrische Raffstore im Wohnzimmer - Rollos inkl. Insektenschutz bei allen Fenstern Zur Wohnung gehört auch ein Garagenabstellplatz und ein Kellerabteil. Ein Garten zur gemeinschaftlichen Nutzung ist vorhanden. Für weitere Informationen bzw. Besichtigungen stehen wir Ihnen jederzeit gerne zur Verfügung. Wir bitten um Ihr Verständnis, dass wir Besichtigungen nur mit Angabe Ihrer vollständigen Kontaktdaten vornehmen, da wir dem Abgeber gegenüber nachweisverpflichtet sind. Nebenkosten Kaufvertrag: 3,5 % Grunderwerbsteuer 1,1 % Grundbuchseintragungsgebühr Kaufvertragserrichtung und Treuhandschaft lt. Tarifordnung des Vertragserrichters Provision 3 % vom Kaufpreis zzgl. MwSt. \*Informieren Sie sich bei mir gerne über die aktuell gültigen Erleichterungen bei Wohnraumschaffung für den Eigenbedarf! Dieses Angebot ist unverbindlich, freibleibend, Zwischenverwertung vorbehalten. WEITERE BILDER ERHALTEN SIE AUF ANFRAGE PER E-MAIL. Angaben gemäß gesetzlichem Erfordernis:

Heizwärmebedarf 63.0  
auf: kWh/(m<sup>2</sup>a)  
Klasse Heizwärmebedarf: C  
Faktor Gesamt 1.15  
energieeffizienz:  
z:  
Klasse Faktor C  
Gesamtenergieeffizienz: