

Ordinations-Räumlichkeiten mit Ausbau-Reserve in Bad Mitterndorf zu verkaufen



Objektnummer: 961/35154

**Eine Immobilie von Real-Service für steirische Sparkassen
Realitätenvermittlungs-Ges.m.b.H.**

Zahlen, Daten, Fakten

| | |
|--------------------------|--|
| Art: | Haus |
| Land: | Österreich |
| PLZ/Ort: | 8983 Bad Mitterndorf |
| Baujahr: | 1976 |
| Nutzfläche: | 222,00 m ² |
| Stellplätze: | 1 |
| Heizwärmebedarf: | D 125,10 kWh / m ² * a |
| Provisionsangabe: | |

3% des Kaufpreises zzgl. 20% USt.

Ihr Ansprechpartner



Mario Rettenbacher

s REAL - Schladming
Hauptplatz 13
8970 Schladming

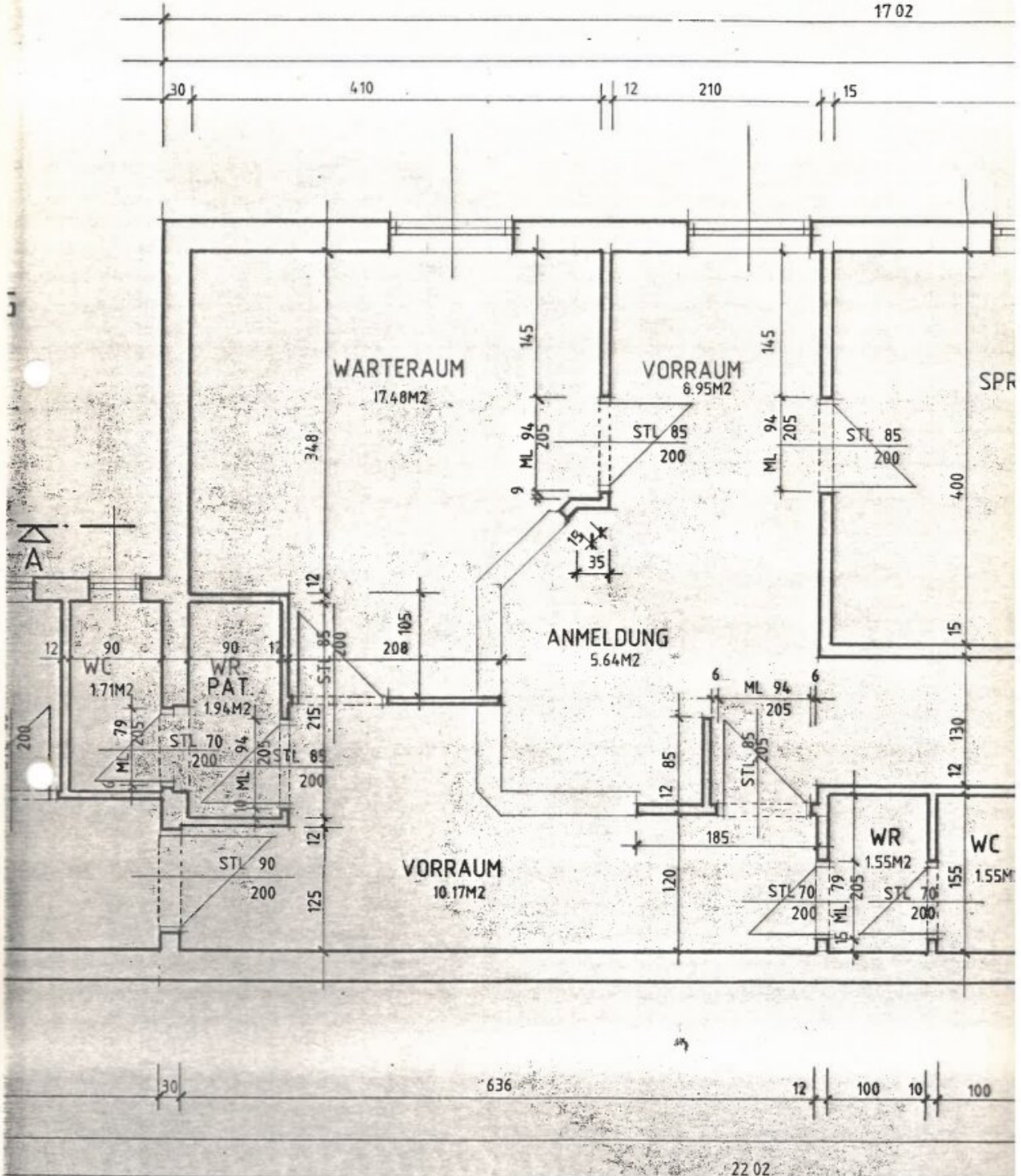
T +43 5 0100 - 26424
H +43 664 8184148

Gerne stehe ich Ihnen für weitere Informationen oder einen Besichtigungstermin zur Verfügung.



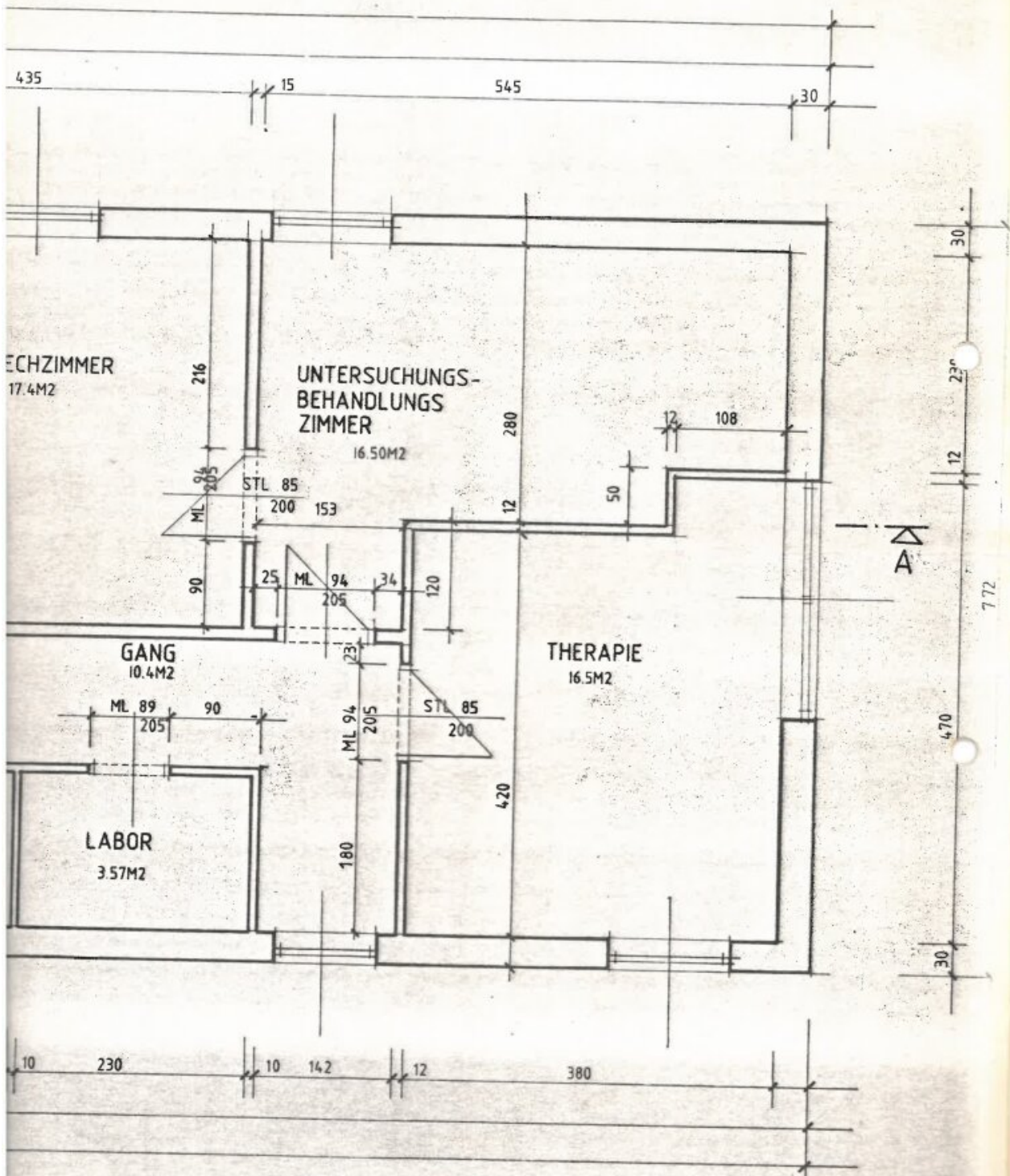
DACHGESCHOSS

17 02



22 02

1. OBERGESCHOSS



Objektbeschreibung

Im Zentrum von Bad Mitterndorf befindet sich diese Arzt Praxis mit einem Ausmaß von 121m²
Das Dachgeschoß kann noch ausgebaut werden und hat derzeit hat eine Fläche von 111m².

Durch das Umfassende Wohnbau und Sanierungsförderungs-Programm bietet diese Liegenschaft zahlreiche Optionen.

In Bad Mitterndorf finden Sie eine gute Infrastruktur vor. Nahversorger, Arzt uvm.

Zahlreiche Freizeitmöglichkeiten rund um Bad Mitterndorf, sowie im Ausseerland stehen Ihnen zur Verfügung.

Bergsteigen, Wandern, Radtouren, Skifahren, Langlaufen, Badesee uvm. lassen keine Wünsche offen! Wellness bietet die nahegelegene Grimming-Therme in Bad Mitterndorf.

Der Ödensee befindet sich 3,5 km und der Grundlsee 6,5 km entfernt.

Infrastruktur / Entfernungen

Gesundheit

Arzt <500m

Apotheke <500m

Kinder & Schulen

Schule <500m

Nahversorgung

Bäckerei <500m

Supermarkt <500m

Sonstige

Geldautomat <500m

Bank <500m

Polizei <500m

Post <500m

Verkehr

Bus <500m

Bahnhof <1.000m

Angaben Entfernung Luftlinie / Quelle: OpenStreetMap