

## **Balsam für die Seele! Ihre Lebensqualität im neuwertigen Blockhaus!**



Südseite und Eingangsansicht

**Objektnummer: 0001009375**

**Eine Immobilie von Raiffeisen Immobilien Vermittlung**

## Zahlen, Daten, Fakten

<b>Art:</b>	Haus - Einfamilienhaus
<b>Land:</b>	Österreich
<b>PLZ/Ort:</b>	2650 Payerbach
<b>Baujahr:</b>	2016
<b>Wohnfläche:</b>	95,86 m <sup>2</sup>
<b>Zimmer:</b>	3
<b>Bäder:</b>	1
<b>WC:</b>	2
<b>Balkone:</b>	1
<b>Terrassen:</b>	1
<b>Heizwärmebedarf:</b>	<b>C</b> 56,00 kWh / m <sup>2</sup> * a
<b>Gesamtenergieeffizienzfaktor:</b>	<b>B</b> 0,89
<b>Kaufpreis:</b>	410.000,00 €
<b>Betriebskosten:</b>	77,27 €
<b>Provisionsangabe:</b>	

3% des Kaufpreises plus 20% USt.

## Ihr Ansprechpartner

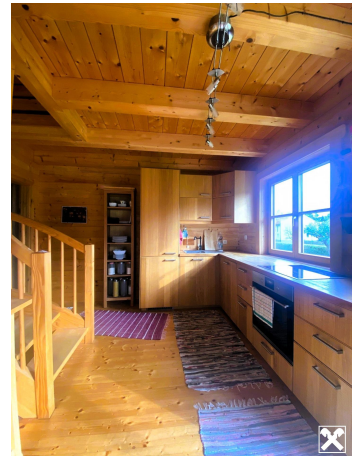


**Eveline Kamper**

Raiffeisen Immobilien Vermittlung Ges.m.b.H  
Friedrich-Wilhelm-Raiffeisen-Platz 1  
1020 Wien

T +43517517





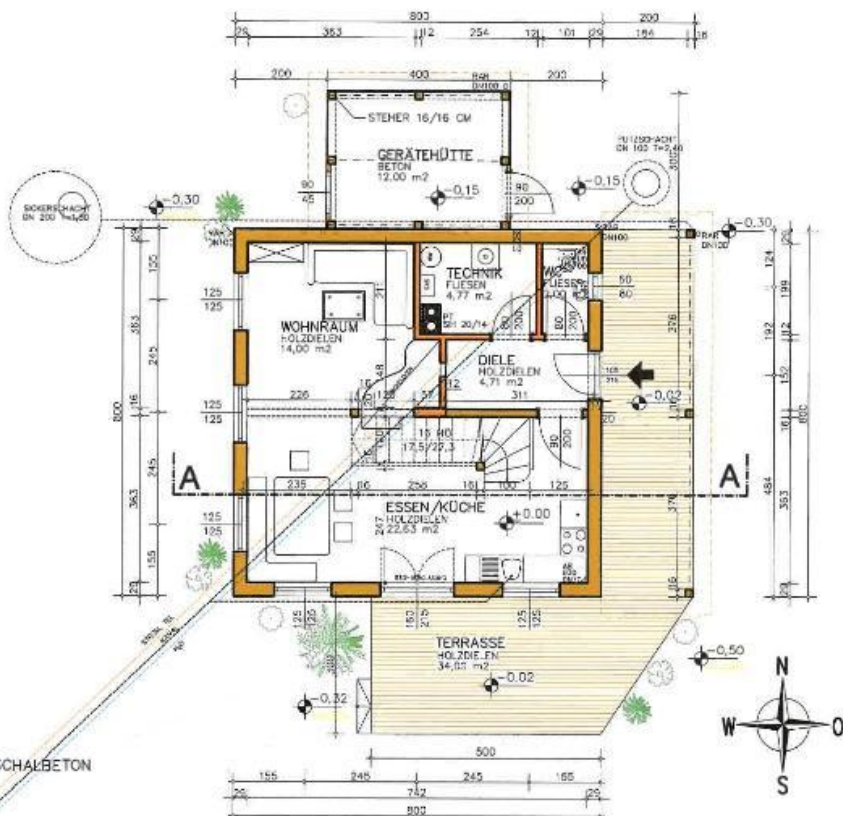












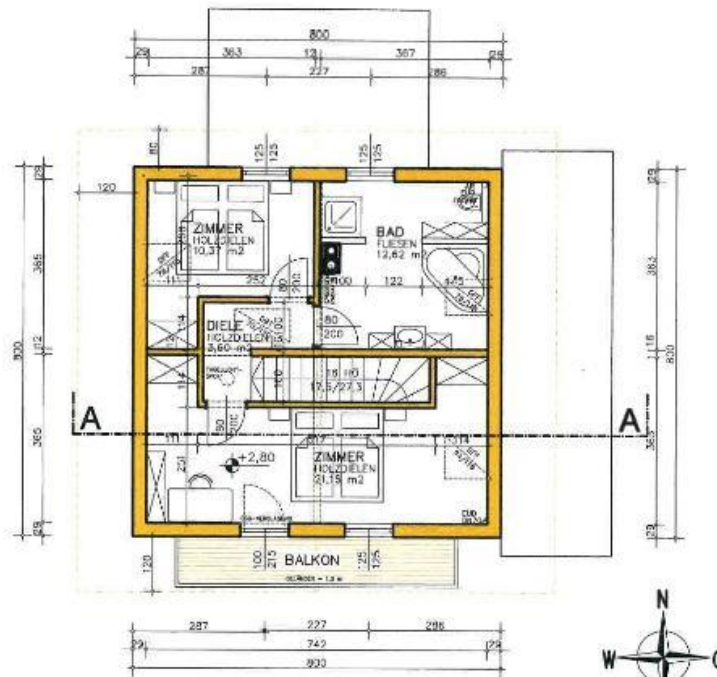
- BETONSTEINMWK./SCHALBETON
- HOLZ
- YTONG
- WÄRMEDÄMMUNG

ERDGESCHOSS M1:100

PLANUNGSBÜRO BMST. KLAUSER \_ 2620 Neunkirchen, Schulgasse 3, Tel. 02635/65336

GEZEICHNET : mk-z DATUM : 12.09.2016

WOHNNUTZFLÄCHE 48,11 m<sup>2</sup>



- BETONSTEINMWK./SCHALBETON
- HOLZ
- YTONG
- WÄRMEDÄMMUNG



**DACHGESCHOSS M1-1001**

PLANUNGSBÜRO BMST. KLAUSER \_ 2620 Neunkirchen, Schulgasse 3, Tel. 02635/65336 | GEZEICHNET : mk-z | DATUM : 12.09.2016

WOHNNUTZFLÄCHE 47,75 m<sup>2</sup>

## Objektbeschreibung

So will man wohnen! Am Ende einer Sackgasse, rundherum grüne Wiese, dahinter ein Wäldchen - eine Idylle!

Dieses massive Blockhaus wurde 2016 baubiologisch perfekt erbaut und strahlt Wärme und Gemütlichkeit aus.

Der zentrale Kachelofen sorgt für kuschelige Wärme und beheizt auch das Obergeschoß.

Der Ausblick vom Balkon ist ein Traum - genießen Sie das Bergpanorama und spüren Sie die Natur!

Interessiert?

Fordern Sie Ihr ausführliches Exposé an, ich freue mich auf eine Besichtigung mit Ihnen!