

8020 - Geschäftsfläche nahe Bahnhof zu vermieten



_N1A5580

Objektnummer: O2100163367

Eine Immobilie von Steindorff Immobilien GmbH

Zahlen, Daten, Fakten

Art:	Einzelhandel
Land:	Österreich
PLZ/Ort:	8020 Graz,04.Bez.:Lend
Zustand:	Gepflegt
Alter:	Neubau
Gesamtfläche:	389,02 m ²
Gesamtmiete	6.185,58 €
Kaltmiete (netto)	5.057,39 €
Kaltmiete	5.991,06 €
Betriebskosten:	933,67 €
Heizkosten:	194,52 €
Provisionsangabe:	

3 BMM zzgl. 20% MwSt.

Ihr Ansprechpartner



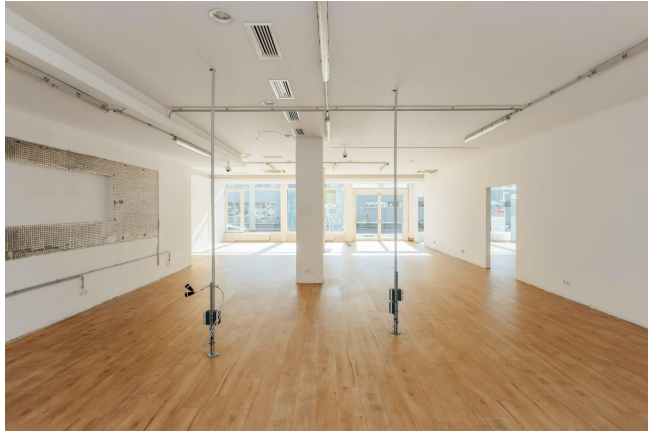
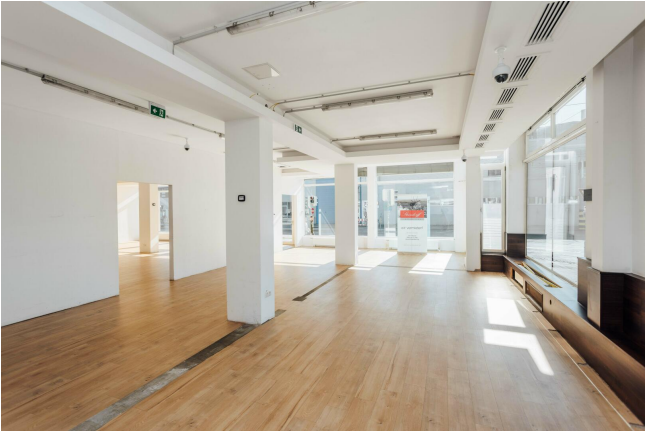
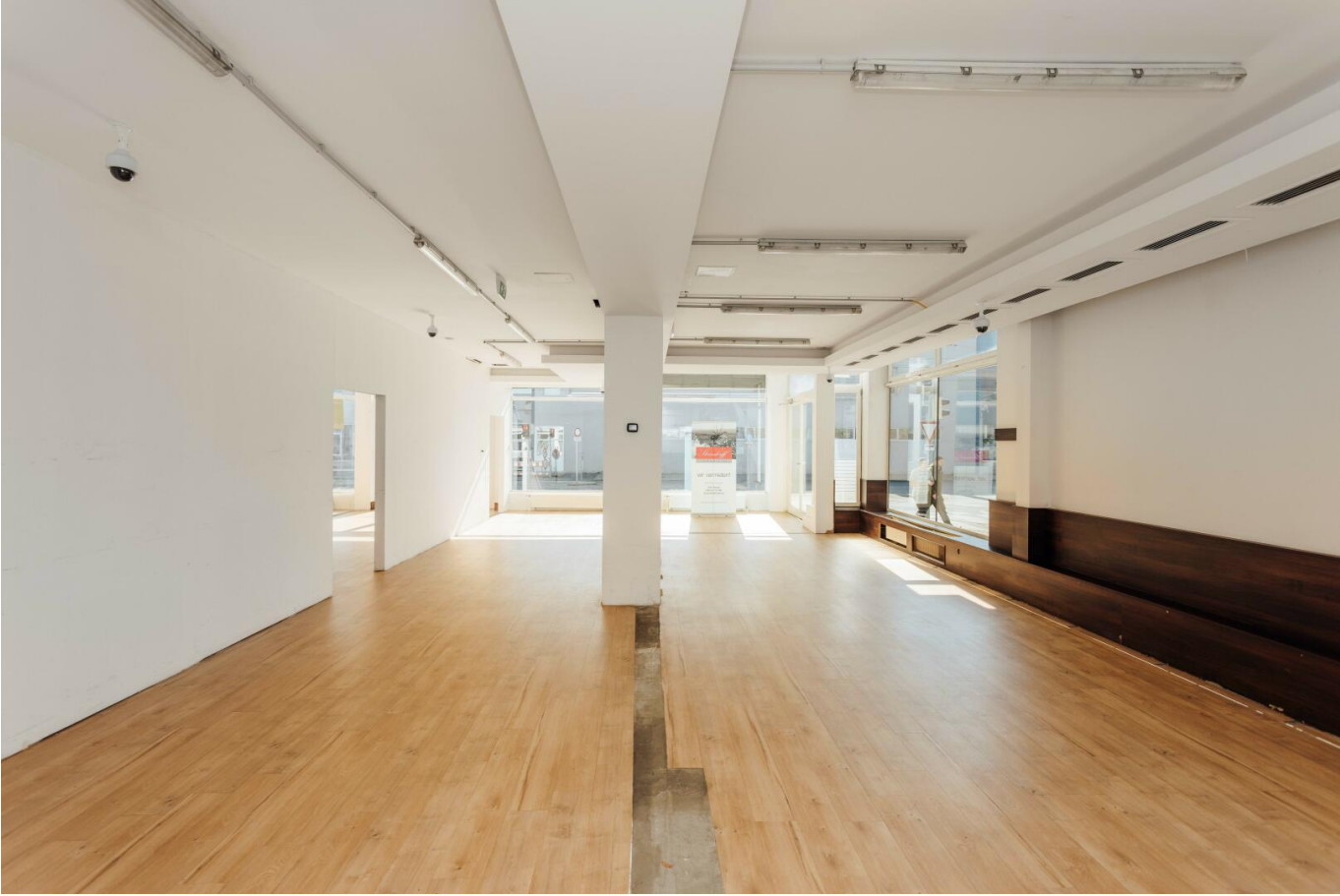
Andreas Neussl

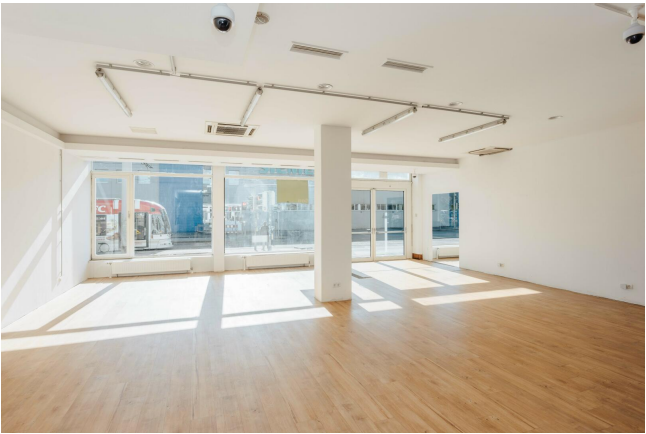
Steindorff Immobilien GmbH
Albert Schweitzer Gasse 8
8020 Graz

H +43 664 / 182 29 68

Gerne stehe ich Ihnen für weitere Informationen oder einen Besichtigungstermin zur Verfügung.







Objektbeschreibung

Ausstattung und Highlights:

- 389 m² Nutzfläche
- Große Schaufensterfront für maximale Sichtbarkeit
- Moderne und flexible Raumaufteilung
- Hervorragende Anbindung durch öffentliche Verkehrsmittel (Straßenbahnhaltestelle direkt vor dem Eingang)
- Hohe Passantenfrequenz und Sichtbarkeit
- Parkmöglichkeiten in unmittelbarer Nähe

Lage: Die Geschäftsfläche befindet sich in der Asperngasse 2, 8020 Graz, in unmittelbarer Nähe zur Innenstadt. Die Straßenbahnhaltestelle direkt vor der Tür sorgt für beste Erreichbarkeit, sowohl für Kunden als auch für Mitarbeiter. Der Standort profitiert von einer sehr guten Infrastruktur und einer lebhaften Umgebung.