

**1 Monat Mietzinsfrei: Erstbezug im Grünen Nahe der U2 -  
zwischen Badeteich Hirschstetten & Seestadt**



1

**Objektnummer: 127051\_211**

**Eine Immobilie von IMMOcontract Immobilien Vermittlung GmbH**

## Zahlen, Daten, Fakten

Adresse	Podhagskygasse 12
Art:	Wohnung - Etage
Land:	Österreich
PLZ/Ort:	1220 Wien
Baujahr:	2024
Zustand:	Erstbezug
Wohnfläche:	38,79 m <sup>2</sup>
Nutzfläche:	38,74 m <sup>2</sup>
Zimmer:	2
Bäder:	1
WC:	1
Balkone:	1
Keller:	3,00 m <sup>2</sup>
Heizwärmebedarf:	<b>B</b> 26,50 kWh / m <sup>2</sup> * a
Gesamtenergieeffizienzfaktor:	<b>A+</b> 0,70
Gesamtmiete	799,00 €
Kaltmiete (netto)	648,78 €
Kaltmiete	713,66 €
Betriebskosten:	77,58 €

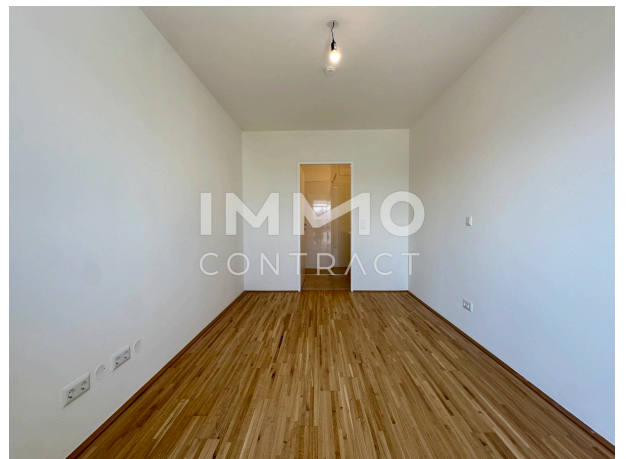
## Ihr Ansprechpartner

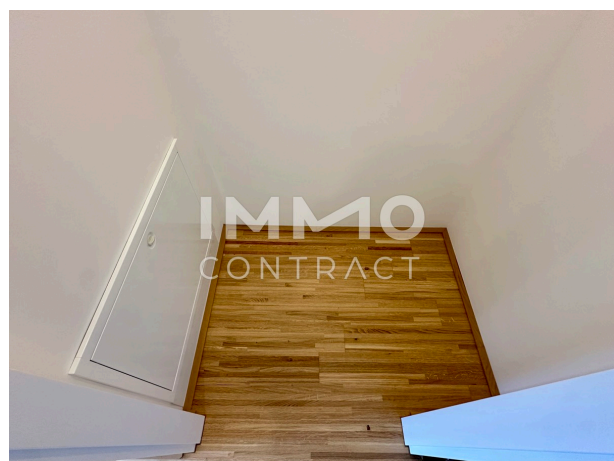
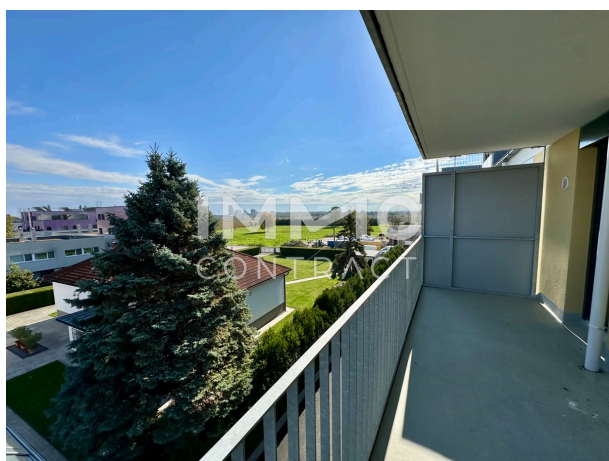


**Michele Ancona**

IMMOcontract Immobilien Vermittlung GmbH  
Schnirchgasse 17  
1030 Wien

T +43 1 890 0 800 8853













## BREITENEDER

IMMOBILIEN ■ PARKING



ANSICHT WEST



ANSICHT OST

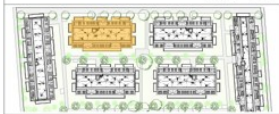


ANSICHT NORD

ANSICHT SUD



STG 2 - 1.OG



PODHAGSKYGASSE 12 1220 WIEN  
STIEGE 2

TOP 12 1.OBERGESCHOSS

WNFL 38,64  
Balkon 11,03



HAWLIK GERGINSKI  
ARCHITECTEN ZT GMBH



PG29 Projektentwicklungs GmbH & Co KG  
A-1030 Wien, Schwarzenbergplatz 5 / 7.1  
Tel: +43 / 1 513 12 41  
Email: immobilien@b-i-p.com  
www.bip-immobilien.at

UNVERBINDLICHE PLANKOPIE

0 1 2 3



GRUNDRISS

DATUM: 15.07.2022

Ausstattung gemäß Baubeschreibung, die dargestellte Möblierung - ausgenommen 1 Küche je Top, Badewanne und / oder Dusche, Waschtisch und WC - ist nicht Bestandteil des Lieferumfanges und dient nur als Einrichtungsvorschlag. TV/Teilanschluss im Wohnzimmer ausgeführt, die restlichen Zimmer erhalten eine Leerverrohrung. Alle dargestellten Gegenstände haben symbolhaften Charakter. Änderung der Küchenaufteilung vorbehalten. Aufgrund des Versickerungskonzeptes wird es in den Eingangstüren Putzschächte geben. Die Zugänglichkeit muss zwecks Wartung ganzjährig gewährleistet sein. Spielplatz- und Gartengestaltung im Kaufpreis nicht enthalten. Druck- und Satzfehler, sowie Irrtümer und sachlich bedingte Änderungen vorbehalten. Die Wohnungsgrößen sind Circa - Angaben und können sich durch die Detailplanung geringfügig ändern. Maßgeblich ist in jedem Fall der Kaufvertrag.



## Objektbeschreibung

Frühlingsaktion: 1 Monat Mietzinsfrei Pfalzgasse 29 - Wo Wohnqualität ein Zuhause hat  
Beziehen Sie Ihren hochwertigen Wohntraum - Erstbezug einer grünen Oase in U-Bahn-Nähe.  
Wohnungsfinder: <https://www.pfalzgasse.immo/#finder> Luftwärmepumpen in Kombination mit PV-Anlagen ermöglichen es die Einheiten energieeffizient zu heizen & kühlen. Die Grün-Ruhelage sowie die gute Infrastrukturelle Anbindung (U2 „Hausfeldstraße“ in 10min, S-Bahn „Wien Aspern Nord“ in 10min erreichbar + Buslinien 95A, 97A & N24 vor der Haustür) runden das Ganze ab und machen das Wohnbauprojekt von der Pfalzgasse bis hin zur Podhagskygasse besonders attraktiv. Im Projekt gibt es zahlreiche 2, 3 & 4 Zimmer Wohnungen welche alle über Freiflächen & Innen- oder Außenjalousien verfügen. Die Wohnungsgrößen bewegen sich zwischen ca. 38 m<sup>2</sup> und 80 m<sup>2</sup> und sind allesamt mit hochwertigen Miele-Geräten ausgestattet. Alle Einheiten sind ab sofort beziehbar. Gerne können Sie auch einen Stellplatz in der Hauseigenen Tiefgarage anmieten. Das Projekt im Überblick: •293 freifinanzierte Wohnungen •147 Autoabstellplätze (15 E-Lade Stellplätze) •2-4 Zimmer Wohnungen •ca. 38 m<sup>2</sup> bis 80 m<sup>2</sup> •attraktive Freiflächen •Kinder- und Jugendspielplätze •Einlagerungsräume •PV-Anlagen am Dach •Luft-Wärmepumpe