

**Erstbezug im Grünen Nahe der U2 - zwischen Badeteich  
Hirschstetten und Seestadt**



IMG\_6976

**Objektnummer: 127051\_56**

**Eine Immobilie von IMMOcontract Immobilien Vermittlung GmbH**

## Zahlen, Daten, Fakten

Adresse	Pfalzgasse 29
Art:	Wohnung - Etage
Land:	Österreich
PLZ/Ort:	1220 Wien
Baujahr:	2024
Zustand:	Erstbezug
Wohnfläche:	66,63 m <sup>2</sup>
Zimmer:	3
Bäder:	1
WC:	1
Terrassen:	2
Garten:	54,86 m <sup>2</sup>
Heizwärmebedarf:	B 26,50 kWh / m <sup>2</sup> * a
Gesamtenergieeffizienzfaktor:	A+ 0,70
Gesamtmiete	1.449,00 €
Kaltmiete (netto)	1.184,01 €
Kaltmiete	1.302,41 €
Betriebskosten:	133,26 €

## Ihr Ansprechpartner



### Michele Ancona

IMMOcontract Immobilien Vermittlung GmbH  
Schnirchgasse 17  
1030 Wien

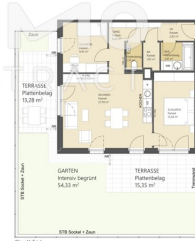
T +43 1 890 0 800 8853

Gerne stehe ich Ihnen für weitere Informationen oder einen Besichtigungstermin zur









**BREITENEIDER**  
IMMOBILIEN & PARKING

STG 2 - EG
STIEGE 2
1220 WIEN
PFALZGASSE 29
TOP 7
ERDGESCHOSS
WVFL
terrace
Garten
66,78
28,53
54,33
<b>HAWLIK CERCHOSKI</b>
PROJEKTENTWICKLUNG
PROJ. Projektentwicklung GmbH & Co KG
A-1020 Wien, Schwandlbühlgasse 5/3/1
Tel: +43 (0) 1 513 12 41
Email: immobilien@brp.com
www.brp-immobilien.at
www.hawlik-cerchосki.com

Abbildung gemäß Bauteilzeichnung, die den genauen Stellungs- und Ausrichtungsplan zeigt. Die Breiteneder- und die Hawlik-Cerchосki-Logos sind das Eigentum der jeweiligen Eigentümer. Die Breiteneder- und die Hawlik-Cerchосki-Logos sind das Eigentum der jeweiligen Eigentümer. Die Breiteneder- und die Hawlik-Cerchосki-Logos sind das Eigentum der jeweiligen Eigentümer.

## Objektbeschreibung

Pfalzgasse 29: Wo Wohnqualität ein Zuhause hat Beziehen Sie Ihren hochwertigen Wohnraum - Erstbezug einer grünen Oase in U-Bahn-Nähe. Wohnungsfinder: <https://www.pfalzgasse.immo/#finder> Luftwärmepumpen in Kombination mit PV-Anlagen ermöglichen es die Einheiten energieeffizient zu heizen & kühlen. Die Grün- Ruhelage sowie die gute Infrastrukturelle Anbindung (U2 „Hausfeldstraße“ in 10min, S-Bahn „Wien Aspern Nord“ in 10min erreichbar + Buslinien 95A, 97A & N24 vor der Haustür) runden das Ganze ab und machen das Wohnbauprojekt von der Pfalzgasse bis hin zur Podhagskygasse besonders attraktiv. Im Projekt gibt es zahlreiche 2, 3 & 4 Zimmer Wohnungen welche alle über Freiflächen & Innen- oder Außenjalousien verfügen. Die Wohnungsgrößen bewegen sich zwischen ca. 38 m<sup>2</sup> und 80 m<sup>2</sup> und sind allesamt mit hochwertigen Miele-Geräten ausgestattet. Alle Einheiten sind ab dem 01.11 beziehbar. Gerne können Sie auch einen Stellplatz in der Hauseigenen Tiefgarage anmieten. Das Projekt im Überblick: •293 freifinanzierte Wohnungen •147 Autoabstellplätze (15 E-Lade Stellplätze) •2-4 Zimmer Wohnungen •ca. 38 m<sup>2</sup> bis 80 m<sup>2</sup> •attraktive Freiflächen •Kinder- und Jugendspielplätze •Einlagerungsräume •PV-Anlagen am Dach •Luft-Wärmepumpe