

**Moderne Wohnung mit Balkon und Garten - Haustiere  
willkommen!**



01\_Küche

**Objektnummer: 3040\_1864**

**Eine Immobilie von RE/MAX Fit in Grieskirchen**

## Zahlen, Daten, Fakten

<b>Art:</b>	Wohnung - Etage
<b>Land:</b>	Österreich
<b>PLZ/Ort:</b>	4674 Altenhof am Hausruck
<b>Baujahr:</b>	ca. 1964
<b>Wohnfläche:</b>	70,00 m <sup>2</sup>
<b>Zimmer:</b>	3
<b>Bäder:</b>	1
<b>WC:</b>	1
<b>Stellplätze:</b>	2
<b>Gesamtmiete</b>	980,00 €
<b>Kaltmiete (netto)</b>	816,67 €
<b>Kaltmiete</b>	980,00 €

## Ihr Ansprechpartner



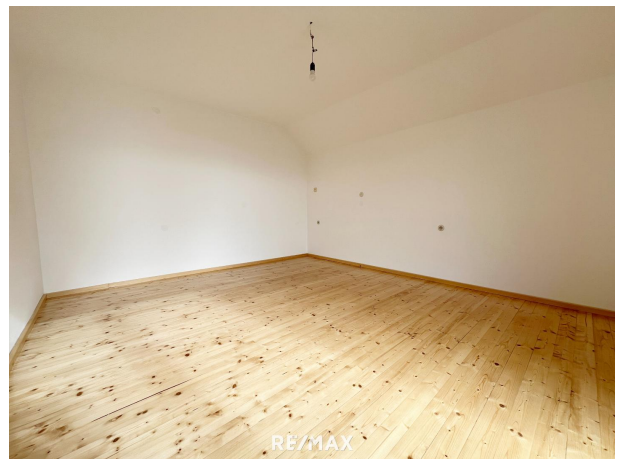
### **Juliane Kerschberger, BA**

RE/MAX Fit Grieskirchen  
Roßmarkt 29  
4710 Grieskirchen

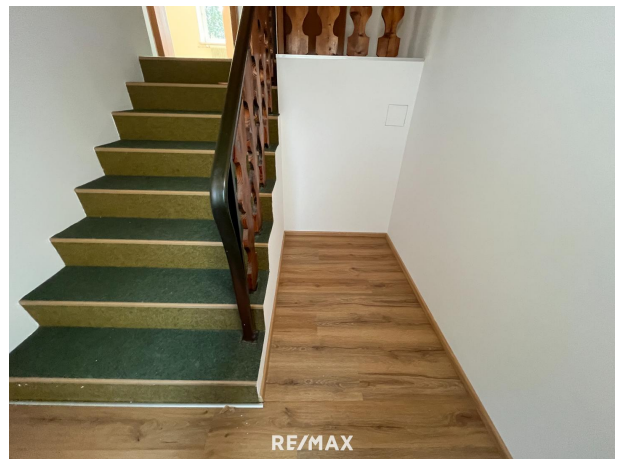
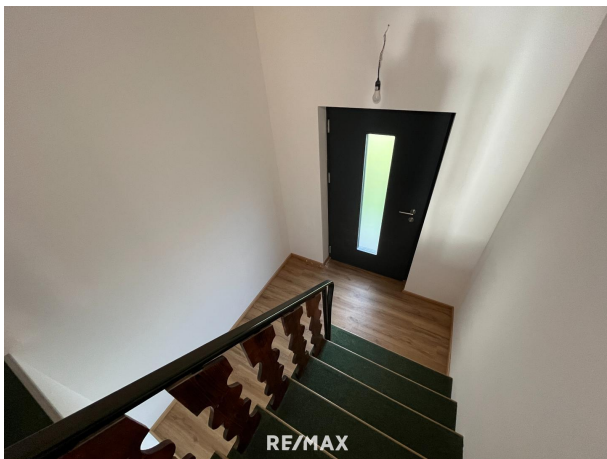
H +43 650 44 59 343

Gerne stehe ich Ihnen für weitere Informationen oder einen Besichtigungstermin zur Verfügung.





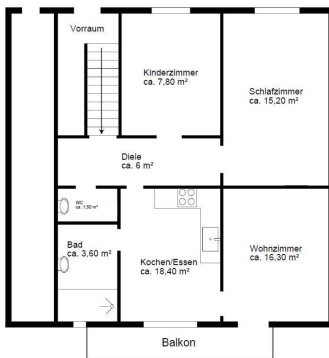








Gemeinschaftsgarten





## Objektbeschreibung

Moderne Wohnung mit Balkon und Garten - Haustiere willkommen! Diese wunderschöne Mietwohnung im idyllischen Altenhof am Hausruck bietet auf großzügigen 70 m<sup>2</sup> alles, was das Herz begehrt. Die Wohnung befindet sich in einem gepflegten Zweiparteienhaus und verfügt über einen separaten Eingang,. Mit drei hellen Zimmern, einer modernen Küche und neuen Böden, die erst 2024 erneuert wurden, überzeugt die Wohnung durch ihren zeitgemäßen Stil. Das Badezimmer ist mit einem Waschmaschinenanschluss ausgestattet, und das separate WC sorgt für zusätzlichen Komfort. Für wohlige Wärme sorgt eine effiziente Pelletsheizung aus dem Jahr 2024 mit Radiatoren, die in der gesamten Wohnung installiert sind. Besonders hervorzuheben ist der Balkon mit einem beeindruckenden Ausblick bis zum Traunstein, der zum Verweilen und Entspannen einlädt. Darüber hinaus bietet die Wohnung einen Garagenplatz sowie einen zusätzlichen Abstellplatz, sodass Ihre Fahrzeuge immer sicher untergebracht sind. Ein weiteres Highlight ist der großzügige Gemeinschaftsgarten, in dem Sie die Natur genießen und entspannte Stunden im Freien verbringen können. Haustiere sind hier gerne willkommen, was diese Wohnung besonders für Tierliebhaber attraktiv macht. Die Pauschalmiete beträgt 980 € und beinhaltet alle Betriebskosten, exklusive Strom. In den kommenden Wochen wird außerdem ein Glasfaseranschluss verfügbar sein, sodass Sie von schnellem Internet profitieren können. Erleben Sie komfortables Wohnen in ruhiger, naturnaher Umgebung – vereinbaren Sie noch heute einen Besichtigungstermin und lassen Sie sich von dieser schönen Wohnung begeistern! Information: Der Energieausweis für die Wohnung befindet sich derzeit in Bearbeitung und wird nachgereicht, sobald er vorliegt. Wir danken Ihnen für Ihr Verständnis. Angaben gemäß gesetzlichem Erfordernis:

Miete	€	816,67	zzgl 20% USt.
Umsatzsteuer	€	163,33	
-----			
Gesamtbetrag	€	980	