

Sonnige 3-Zimmer-Wohnung mit Loggia



Objektnummer: 2207

**Eine Immobilie von DIE IMMOBILIE Beratungs- und Vermittlungs
GmbH**

Zahlen, Daten, Fakten

Art:	Wohnung - Etage
Land:	Österreich
PLZ/Ort:	2344 Maria Enzersdorf
Baujahr:	1966
Zustand:	Gepflegt
Möbliert:	Teil
Alter:	Neubau
Wohnfläche:	85,00 m ²
Nutzfläche:	90,00 m ²
Zimmer:	3
Bäder:	1
WC:	1
Keller:	12,00 m ²
Kaufpreis:	225.000,00 €
Betriebskosten:	160,73 €
USt.:	18,70 €
Provisionsangabe:	

3% des Kaufpreises zzgl. 20% USt.

Ihr Ansprechpartner

Dr. Theresa Goriany

DIE IMMOBILIE Beratungs- und Vermittlungs GmbH
Tuersgasse 23
1130 Wien

T +436763469414

Gerne stehe ich Ihnen für weitere Informationen oder einen Besichtigungstermin zur Verfügung.







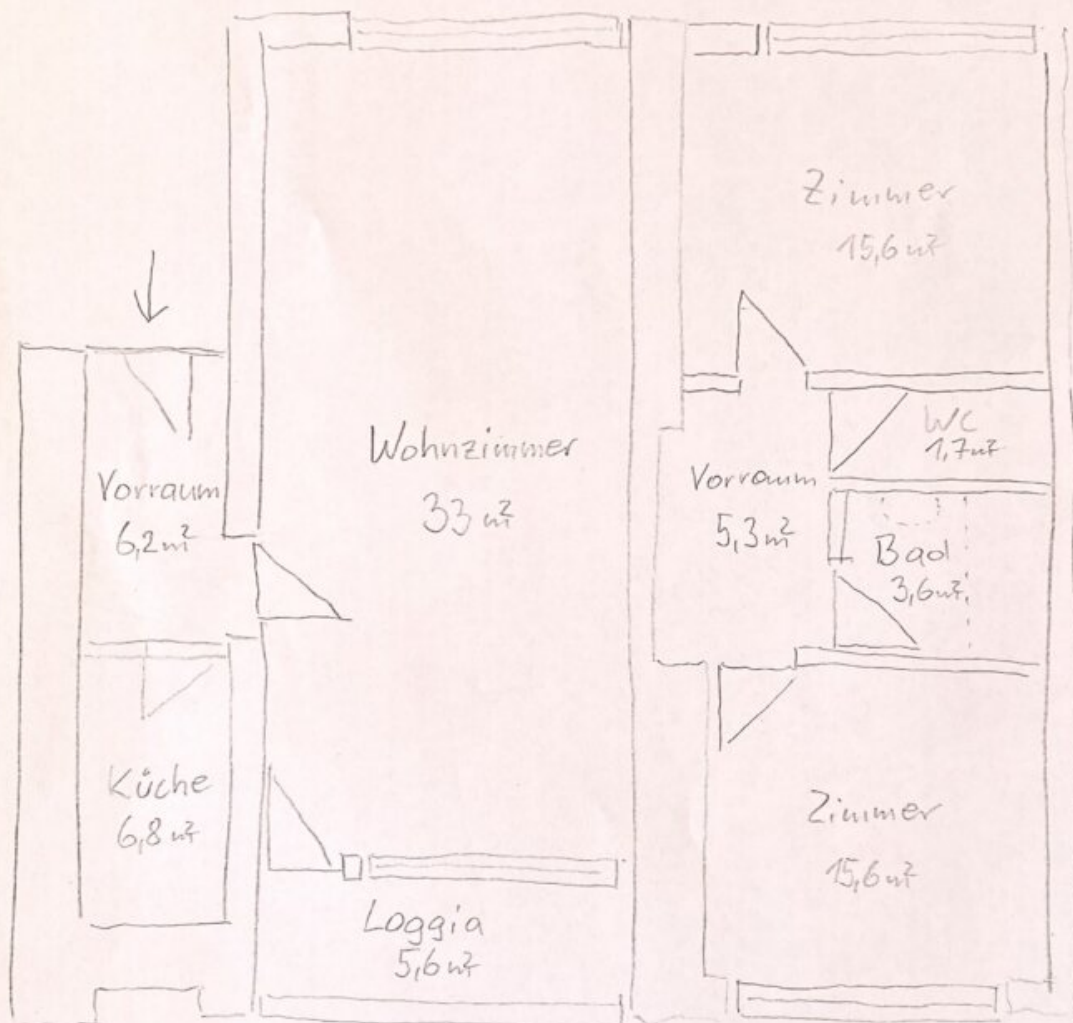












Objektbeschreibung

Die Wohnung im 2. Stock (ohne Aufzug) überzeugt durch helle Räumlichkeiten (Ost-West-Ausrichtung) und eine optimale Raumaufteilung: Vorzimmer mit Zugang zur Küche (voll ausgestattet) und einem großen Wohn-/Essraum mit Loggia; weiterer Vorraum mit getrenntem Zugang zu zwei Zimmern (jeweils ca 15m²), Badezimmer und WC. Alle Fenster sowie die Tür zur Loggia verfügen über Außenrollos. Die Wohnung ist teilweise möbliert mit hochwertigen Einbauschränken, Kommoden und einem Bett. Zur Wohnung gehört auch ein geräumiges Kellerabteil (ca 12m²).

Fahrradabstellraum, parkähnliche Wohnanlage mit Kinderspielplatz und ausreichenden Parkplätzen

Ein Energieausweis wird nachgereicht.

Besichtigungen sind jederzeit nach Terminvereinbarung möglich.

Der Vermittler ist als Doppelmakler tätig.

Infrastruktur / Entfernungen

Gesundheit

Arzt <500m

Apotheke <500m

Klinik <2.500m

Krankenhaus <1.000m

Kinder & Schulen

Kindergarten <500m

Schule <500m

Höhere Schule <3.000m

Universität <9.500m

Nahversorgung

Supermarkt <500m

Bäckerei <500m

Einkaufszentrum <500m

Sonstige

Bank <500m

Geldautomat <500m

Post <500m

Polizei <2.000m

Verkehr

Bus <500m

U-Bahn <4.000m

Straßenbahn <5.500m

Bahnhof <1.000m

Autobahnanschluss <1.500m

Angaben Entfernung Luftlinie / Quelle: OpenStreetMap