

Residenz am Park - Individuell | Selbstbestimmt | Leben



Visualisierung Frontansicht

Objektnummer: 0004004944

Eine Immobilie von Real-Treuhand Immobilien

Zahlen, Daten, Fakten

| | |
|--------------------------------------|---|
| Art: | Wohnung |
| Land: | Österreich |
| PLZ/Ort: | 4600 Wels |
| Baujahr: | 2023 |
| Wohnfläche: | 32,65 m ² |
| Heizwärmebedarf: | B 34,90 kWh / m ² * a |
| Gesamtenergieeffizienzfaktor: | A 0,72 |
| Gesamtmiete | 1.262,60 € |
| Kaltmiete (netto) | 501,18 € |
| Kaltmiete | 1.094,40 € |
| Betriebskosten: | 81,63 € |
| Heizkosten: | 19,59 € |

Ihr Ansprechpartner



Michael Fuchsberger

Real-Treuhand Immobilien Vertriebs GmbH
Europaplatz 1a
4020 Linz

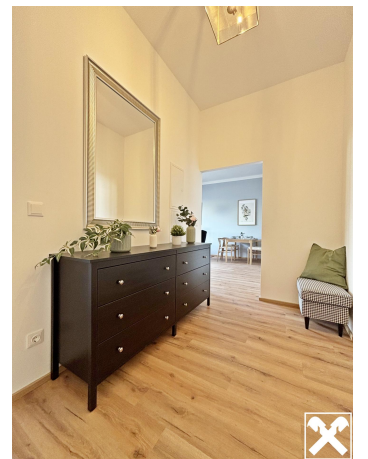
T +43 50 6596 8002 8002
H +43 50 6596 8002

Gerne stehe ich Ihnen für weitere Informationen oder einen Besichtigungstermin zur Verfügung.











Objektbeschreibung

Die zentral gelegene **RESIDENZ AM PARK** verfügt über 23 elegante, hochwertige, mit Tischlerküchen ausgestattete Apartments mit Wohnnutzflächen von 32 m² bis 86 m², teils mit Eigengärten, Loggien, Balkonen oder Dachterrassen sowie rückwärtig über eine idyllische, ruhig gelegene Parkanlage. Jedes Apartment verfügt zudem über ein eigenes Kellerabteil sowie einen Tiefgaragenstellplatz.

Bahnhof, Busterminal, Krankenhaus, Apotheke, Lebensmittelgeschäfte, Friseure, etc. befinden sich in unmittelbarer Reichweite. Im Erdgeschoß steht ein eleganter, großzügiger Salon und Empfangsbereich mit eigener Rezeption zur Verfügung.

Qualifizierte Rezeptionsmitarbeiter sowie das Service- und Betreuungspaket garantieren Betreuungssicherheit. Individuell, selbstbestimmt leben in einem Apartment mit gehobenen Wohnstandard mit der Sicherheit, dass im Bedarfsfall für Unterstützung gesorgt ist.

Neben einer individuellen Unterstützung wird in der **RESIDENZ AM PARK** besonderer Wert auf die Förderung von Gemeinschaft und die Pflege der sozialen Kontakte zwischen den Bewohnerinnen und Bewohnern gelegt.

Die Mitarbeiter vor Ort sorgen nicht nur für das Wohlbefinden der Bewohnerinnen und Bewohner, sondern organisieren auch gemeinsame Treffen, Bewegungsstunden, Gedächtnistrainings sowie auch Geburtstagsfeiern, Literaturkreise, Ausflüge und Theaterbesuche.

Mtl. Miete ab: EUR 1.262,60 inkl. USt, Betriebs- & Heizkosten Akonto, Tiefgaragenstellplatz sowie Service- & Betreuungspauschale für 1 Person.

Service- & Betreuungspauschale für 1 Person EUR 590,- (Betreuung: EUR 360,- | Miete EUR 230,-

Service- & Betreuungspauschale für 2 Personen EUR 740,- (Betreuung: EUR 450,- | Miete EUR 290,-