

2-Zimmer-Wohnung mit Loggia in Itzling



Loggia

Objektnummer: 0003002349

Eine Immobilie von Raiffeisen Salzburg

Zahlen, Daten, Fakten

Art:	Wohnung
Land:	Österreich
PLZ/Ort:	5020 Salzburg
Baujahr:	ca. 1961
Wohnfläche:	46,00 m ²
Zimmer:	2
Bäder:	1
Heizwärmebedarf:	B 41,00 kWh / m ² * a
Gesamtenergieeffizienzfaktor:	B 0,98
Kaufpreis:	225.000,00 €
Betriebskosten:	112,51 €
Heizkosten:	41,11 €
Provisionsangabe:	

3% des Kaufpreises plus 20% USt.

Ihr Ansprechpartner



Jana Karl

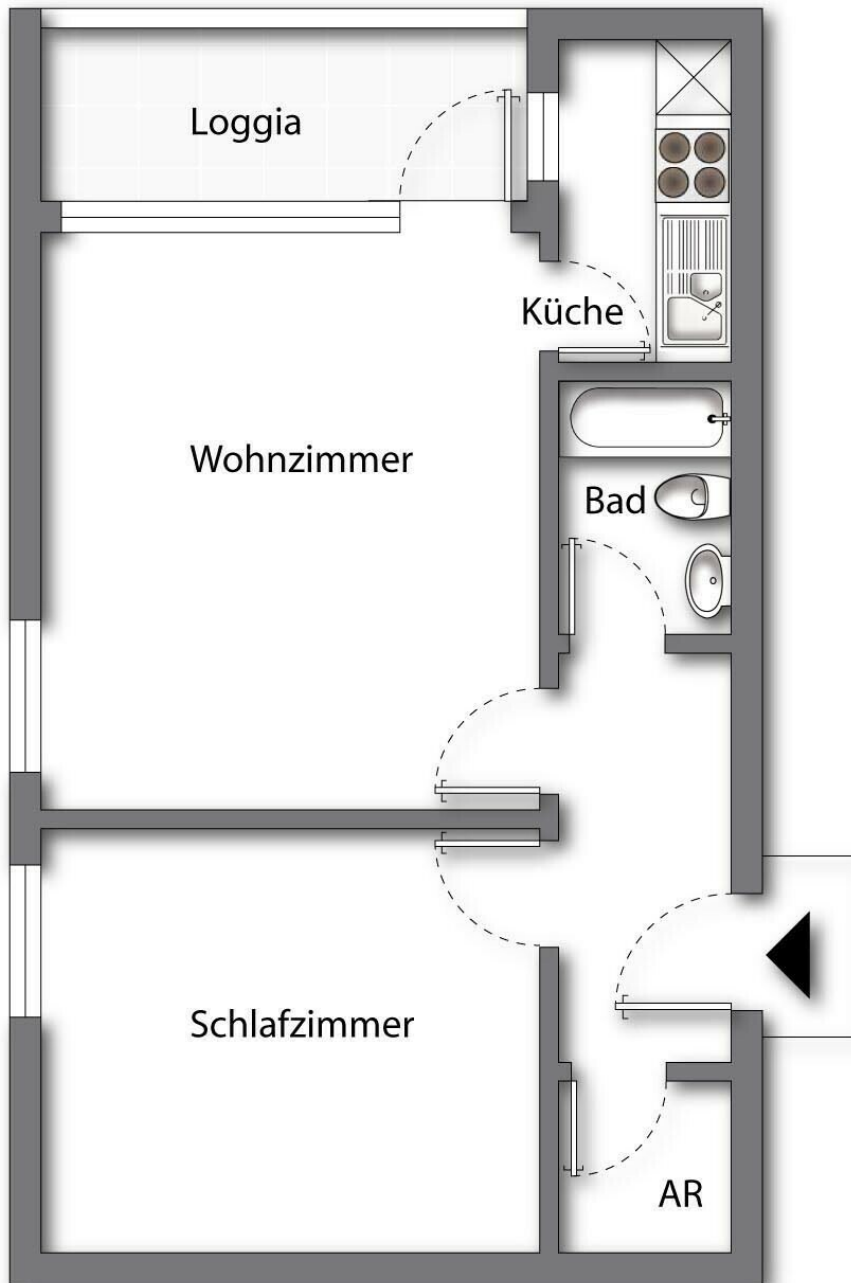
Raiffeisen Immobilien Salzburg eGen
Schwarzstraße 13-15
5020 Salzburg

T +43 662 8886-14226

H +43 662 8886 14221







Objektbeschreibung

Im dritten Obergeschoss eines freundlichen Mehrfamilienhauses punktet die 2-Zimmer-Wohnung durch gute Aufteilung und viel Sonnenlicht. Sie ist über ein großzügiges Stiegenhaus erreichbar und besteht aus einem Flur, einem Abstellraum, einem Bad mit Wanne, einem große Wohnraum und einer angrenzenden Küche. Vom Wohnraum gelangt man auf die südlich ausgerichtete Loggia, die einen wunderschönen Ausblick auf Salzburgs Berglandschaft bietet. Aufgrund ihres durchdachten Grundrisses und der sonnigen Ausrichtung bietet die Wohnung beste Voraussetzungen für ein gemütliches Eigenheim.

Zur Wohnung zugehörig ist ein Kellerabteil und eine Parkkarte, die die Zufahrt zum allgemeinen Parkplatz der Hausgemeinschaft gewährt. Eine Waschküche, ein Trockenraum und ein Fahrradraum auf Allgemeinfläche können ebenfalls genutzt werden.

Der Ordnung halber verweisen wir auf unsere Funktion als Doppelmakler.