

**Erstbezug im Grünen Nahe der U2: zwischen dem
Badeteich Hirschstetten und der Seestadt**



IMG_7502

Objektnummer: 127051_1

Eine Immobilie von IMMOcontract Immobilien Vermittlung GmbH

Zahlen, Daten, Fakten

Adresse	Pfalzgasse 29
Art:	Wohnung - Etage
Land:	Österreich
PLZ/Ort:	1220 Wien
Baujahr:	2024
Zustand:	Erstbezug
Wohnfläche:	52,93 m ²
Zimmer:	2
Bäder:	1
WC:	1
Terrassen:	2
Garten:	33,92 m ²
Heizwärmebedarf:	B 26,50 kWh / m ² * a
Gesamtenergieeffizienzfaktor:	A+ 0,70
Gesamtmiete	1.249,00 €
Kaltmiete (netto)	1.135,45 €
Kaltmiete	1.132,55 €
Betriebskosten:	105,86 €

Ihr Ansprechpartner



Michele Ancona

IMMOcontract Immobilien Vermittlung GmbH
Schnirchgasse 17
1030 Wien

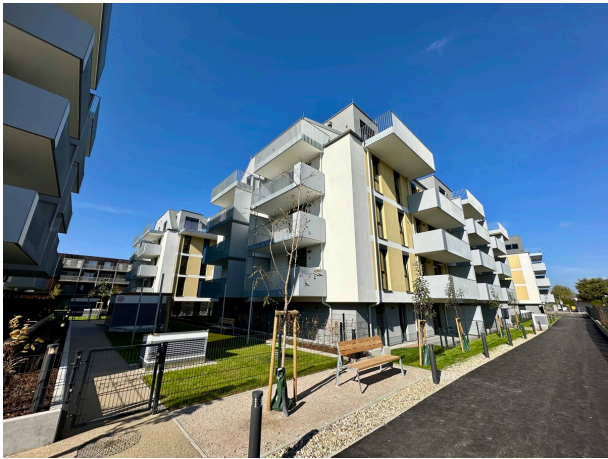
T +43 1 890 0 800 8853

Gerne stehe ich Ihnen für weitere Informationen oder einen Besichtigungstermin zur









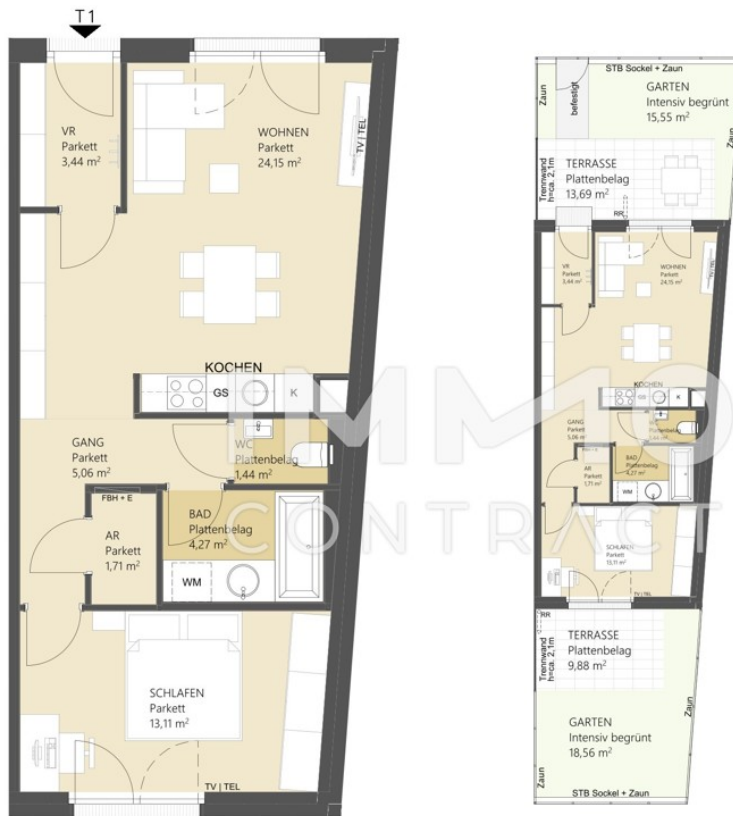


HERBSTAKTION

erstes Monat mietfrei

nur
kurze
Zeit





BREITENEDER
IMMOBILIEN ■ PARKING

ANSICHT SUD
ANSICHT NORD
ANSICHT OST
ANSICHT WEST
STG 1 - EG

PFALZGASSE 29 1220 WIEN
STIEGE 1

TOP 1	ERDGESCHOSS
WNFL	53,18
Terrasse	23,57
Garten	34,11

aha HAWLIK GERGINSKI ARCHITECTEN ZT GMBH ege

PG29 Projektentwicklungs GmbH & Co KG
A-1030 Wien, Schwarzenbergplatz 5 / 7.1
Tel: +43 / 1 513 12 41
Email: immobilien@b-i-p.com
www.bip-immobilien.at

UNVERBINDLICHE PLANKOPIE
0 1 2 3
GRUNDRISS
N

DATUM: 15.07.2022

Ausstattung gemäß Baubeschreibung, die dargestellte Möblierung - ausgenommen 1 Küche je Top, Badewanne und / oder Dusche, Waschtisch und WC - ist nicht Bestandteil des Lieferumfanges und dient nur als Einrichtungsvorschlag. TV/Tel Anschluss im Wohnzimmer ausgeführt, die restlichen Zimmer erhalten eine Leerverrohrung. Alle dargestellten Gegenstände haben symbolhaften Charakter. Änderung der Küchenaufteilung vorbehalten. Aufgrund des Versickerungskonzeptes wird es in den Eigengärten Putzschächte geben. Die Zugänglichkeit muss zwecks Wartung ganzjährig gewährleistet sein. Spielplatz- und Gartengestaltung im Kaufpreis nicht enthalten. Druck- und Satzfehler, sowie Irrtümer und sachlich bedingte Änderungen vorbehalten. Die Wohnungsgrößen sind Circa - Angaben und können sich durch die Detailplanung geringfügig ändern. Maßgeblich ist in jedem Fall der Kaufvertrag.

Objektbeschreibung

Pfalzgasse 29: Wo Wohnqualität ein Zuhause hat Beziehen Sie Ihren hochwertigen Wohnraum - Erstbezug einer grünen Oase in U-Bahn-Nähe. Wohnungsfinder: <https://www.pfalzgasse.immo/#finder> Luftwärmepumpen in Kombination mit PV-Anlagen ermöglichen es die Einheiten energieeffizient zu heizen & kühlen. Die Grün- Ruhelage sowie die gute Infrastrukturelle Anbindung (U2 „Hausfeldstraße“ in 10min, S-Bahn „Wien Aspern Nord“ in 10min erreichbar + Buslinien 95A, 97A & N24 vor der Haustür) runden das Ganze ab und machen das Wohnbauprojekt von der Pfalzgasse bis hin zur Podhagskygasse besonders attraktiv. Im Projekt gibt es zahlreiche 2, 3 & 4 Zimmer Wohnungen welche alle über Freiflächen & Innen- oder Außenjalousien verfügen. Die Wohnungsgrößen bewegen sich zwischen ca. 38 m² und 80 m² und sind allesamt mit hochwertigen Miele-Geräten ausgestattet. Alle Einheiten sind ab dem 01.11 beziehbar. Gerne können Sie auch einen Stellplatz in der Hauseigenen Tiefgarage anmieten. Das Projekt im Überblick: •293 freifinanzierte Wohnungen •147 Autoabstellplätze (15 E-Lade Stellplätze) •2-4 Zimmer Wohnungen •ca. 38 m² bis 80 m² •attraktive Freiflächen •Kinder- und Jugendspielplätze •Einlagerungsräume •PV-Anlagen am Dach •Luft-Wärmepumpe