

Einfamilienhaus in schöner Siedlungslage



Hausansicht

Objektnummer: 1669_2053

Eine Immobilie von RE/MAX Thermal

Zahlen, Daten, Fakten

Art:	Haus - Einfamilienhaus
Land:	Österreich
PLZ/Ort:	7522 Strem
Baujahr:	2001
Zustand:	Gepflegt
Möbliert:	Teil
Alter:	Neubau
Wohnfläche:	178,00 m ²
Nutzfläche:	300,00 m ²
Zimmer:	5
Bäder:	2
WC:	2
Terrassen:	1
Stellplätze:	4
Keller:	85,00 m ²
Heizwärmebedarf:	B 48,00 kWh / m ² * a
Gesamtenergieeffizienzfaktor:	C 1,15
Kaufpreis:	380.000,00 €
Infos zu Preis:	

Verhandlungsbasis

Provisionsangabe:

3.00 %

Ihr Ansprechpartner

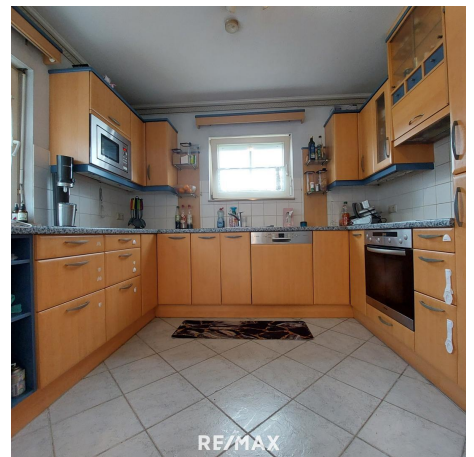


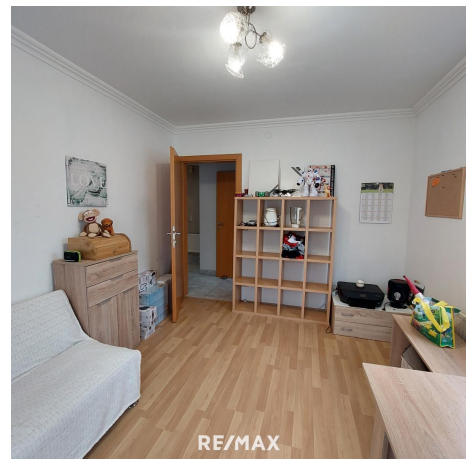
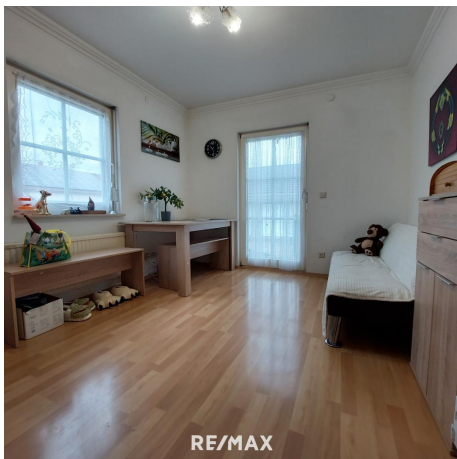
Mag. Gyda

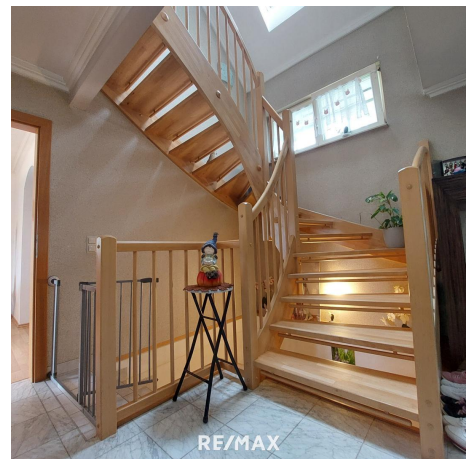
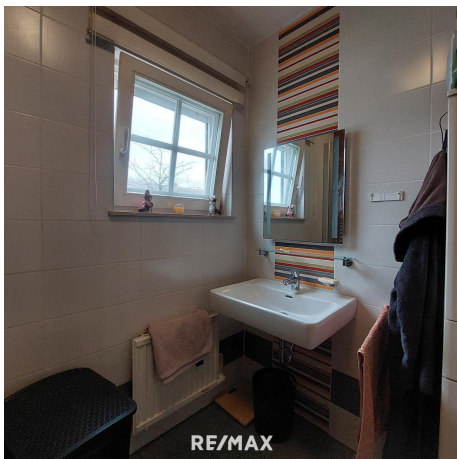
RE/MAX Th
Schlossgas
7540 Güssi

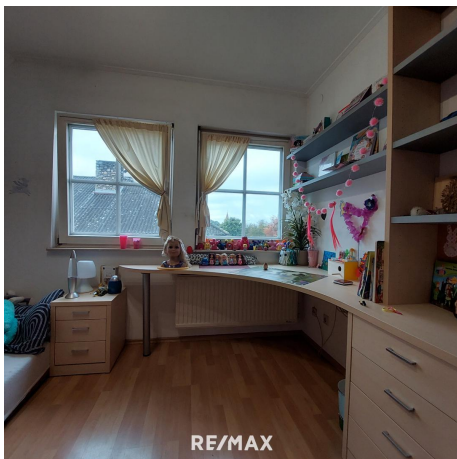
H +43 664 3

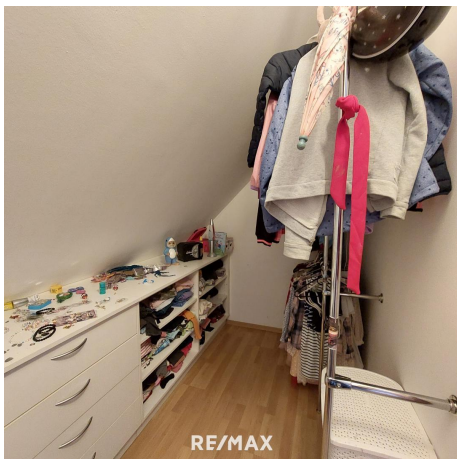
Gerne steh
Verfügung.

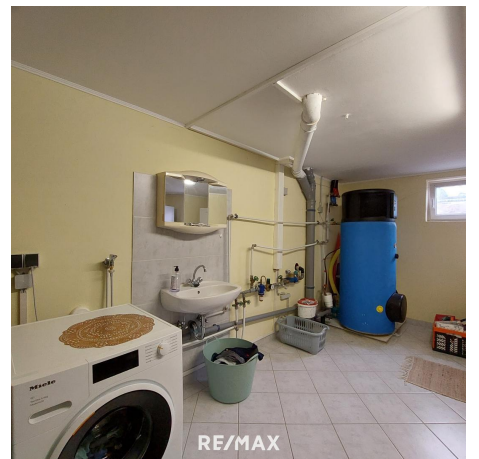
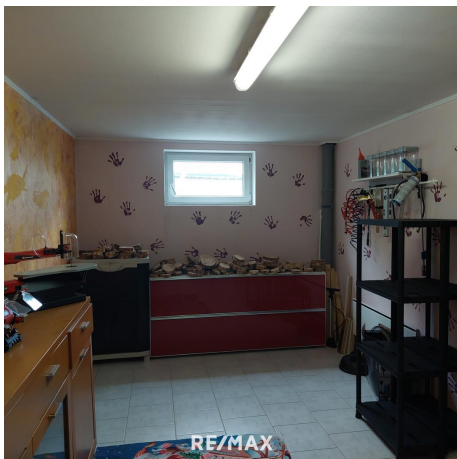


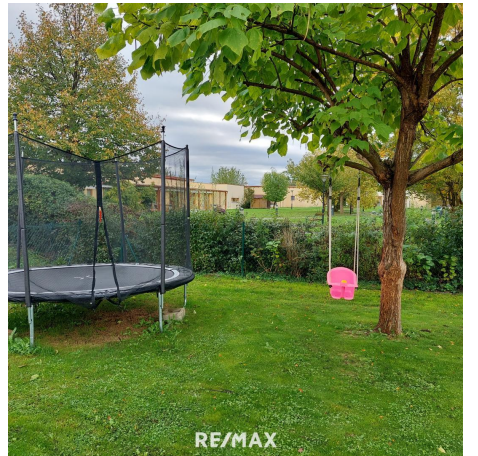
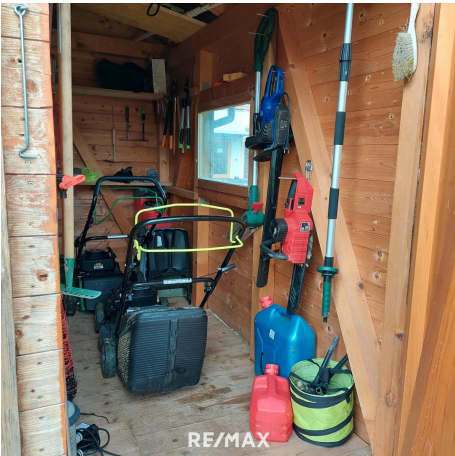














Objektbeschreibung

Gemütliches Einfamilienhaus in Dorfrandlage nahe Güssing - Baujahr 2001 Lage und Grundstück Das großzügige Einfamilienhaus befindet sich auf einem 1.039 m² großen, eingefriedeten Grundstück. Die gepflegte, kinderfreundliche Gartenanlage ist südseitig ausgerichtet und bietet eine gemütliche Terrasse sowie zwei praktische Gartenhütten. Eine Doppelgarage ergänzt das Angebot. Baujahr und Bauweise Das im Jahr 2001 errichtete Hanlo-Haus besticht durch seine solide Holzriegelbauweise. Es verfügt über einen massiv gemauerten Ziegelkeller, der eine beständige Basis bietet. Die Fassaden-, Wand- und Deckendämmung wurde mit Mineralwolle ausgeführt, wodurch der Heizwärmebedarf gering ist. Eine Horizontalisolierung im Keller schützt zuverlässig vor Feuchtigkeit. Wohnfläche und Raumaufteilung Die Wohnfläche verteilt sich auf zwei Geschosse (Erdgeschoss und Obergeschoss) mit jeweils ca. 89 m². Der Keller mit weiteren 85 m² Nutzfläche ermöglicht vielseitige Nutzungsmöglichkeiten. Heizung und Energieeffizienz Für eine behagliche Wärme im Winter sorgt ein moderner Pelletofen im Wohnbereich, der durch eine elektrische Heizung ergänzt wird. Die Holzfenster sind mit Außenrollos ausgestattet, die für eine gute Isolierung und zusätzlichen Komfort sorgen. Das Angebot wird durch eine Doppelgarage mit ausreichend Platz für zwei Fahrzeuge ergänzt. Zwei separate Gartenhütten bieten zusätzliche Lagermöglichkeiten. Der südseitig ausgerichteter Garten mit Terrasse ist ideal für entspannte Stunden im Freien mit der Familie oder Freunden geeignet. Zusammenfassung Dieses Einfamilienhaus bietet mit seiner großzügigen Raumaufteilung ein komfortables und energieeffizientes Wohnen. Die ruhige Lage und der weitläufige Garten laden zum Entspannen ein. Ein ideales Zuhause für Familien, die Wert auf Qualität und Komfort legen. Ideal für alle, die eine ruhige Lage in der Natur schätzen und gleichzeitig die Nähe zur Infrastruktur nicht missen möchten. Hat dieses Objekt Ihr Interesse geweckt? Dann machen Sie sich selbst ein Bild von dieser Einfamilienhaus und vereinbaren Sie gleich einen Besichtigungstermin! Ich freue mich, Ihnen die Liegenschaft bei einem kostenlosen und unverbindlichen Besichtigungstermin zeigen zu dürfen! T: +43 664 39 35 509 | Email: federer@remax-thermal.at Der vermittelnde Makler übernimmt keinerlei Gewähr oder Haftung, auch nicht für die tatsächliche Energieeffizienz des Gebäudes. Alle Informationen beruhen auf Unterlagen, die uns vom Eigentümer zur Verfügung gestellt wurden und sind ohne Gewähr. Die hier veröffentlichten Daten gelten als Richtlinie, um die Entscheidungsfindung der Interessenten zu unterstützen. Detailinformationen werden bei der Besichtigung besprochen, geklärt oder nachgereicht. **Bitte beachten Sie, dass wir aufgrund unserer Nachweispflicht dem Abgeber gegenüber nur Anfragen beantworten können die Ihren Namen, die vollständige Anschrift und eine Telefonnummer enthalten.** Alle unsere Objekte finden Sie auf www.remax.at

Sie überlegen Ihre Immobilie zu verkaufen oder zu vermieten? Sie fragen sich, ob ein Makler Sinn macht? Am Besten gleich zur NR. 1 ! Jetzt kostenlos Beratungstermin vereinbaren unter 03326 / 54 332