

**Peter-Jordan-Straße - repräsentativer 6 Zimmer Altbau mit
Balkon und Gemeinschaftsgarten**



Objektnummer: 6876/1380

Eine Immobilie von BRI Immobilienmakler GmbH

Zahlen, Daten, Fakten

Art:	Wohnung
Land:	Österreich
PLZ/Ort:	1190 Wien
Alter:	Altbau
Wohnfläche:	220,00 m ²
Nutzfläche:	220,00 m ²
Gesamtfläche:	220,00 m ²
Zimmer:	6
Bäder:	1
WC:	2
Balkone:	1
Heizwärmebedarf:	D 138,40 kWh / m ² * a
Gesamtenergieeffizienzfaktor:	E 2,73
Gesamtmiete	2.990,00 €
Kaltmiete (netto)	2.133,72 €
Kaltmiete	2.718,18 €
Betriebskosten:	584,46 €
USt.:	271,82 €
Provisionsangabe:	

Gemäß Erstauftraggeberprinzip bezahlt der Abgeber die Provision.

Ihr Ansprechpartner



Michelle Gnadenberger

BRI Immobilienmakler GmbH











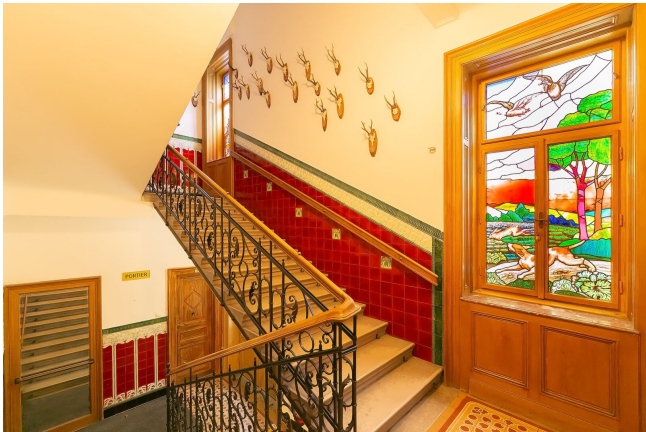


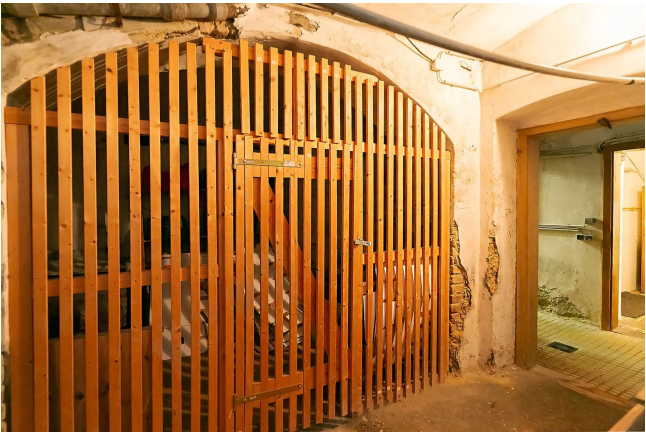


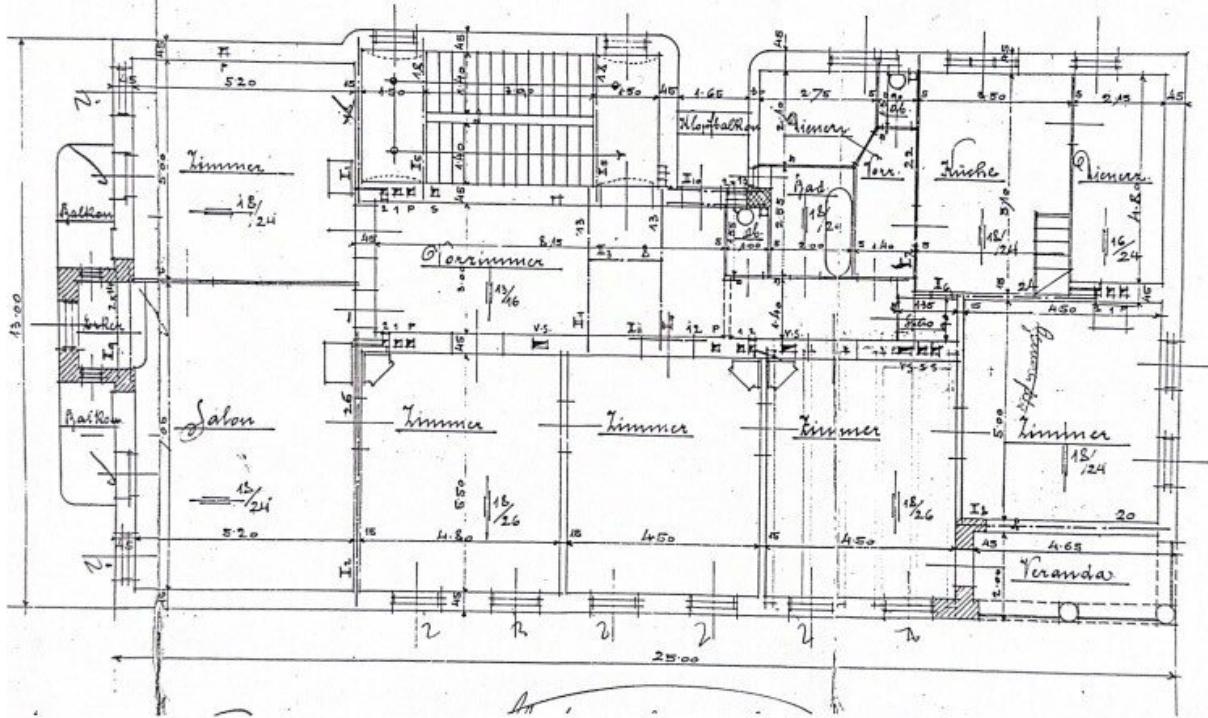












Objektbeschreibung

1190 Wien

Peter-Jordan-Straße Höhe Gregor-Mendel-Straße,

repräsentativer 6 Zimmer Altbau mit Balkon, Gemeinschaftsgarten und Garage,

es sind 5 von 6 Zimmer zentral begehbar,

die Wohnung befindet sich im Hochparterre,

ca. 220,00m² Wohnfläche,

Wohnzimmer mit Zugang zum Balkon, 4 Schlafzimmer (1 davon mit Kamin), 1 Arbeitszimmer, separate Einbauküche mit Essplatz, geräumiges Vorzimmer,

Bad mit Wanne, Dusche und Waschmaschinenanschluss,

2 separate WC's,

Gasetagenheizung,

Mietdauer: 5 Jahre,

Mietbeginn: ab sofort möglich,

1 großer Abstellraum vorhanden,

1 Kellerabteil steht zur Verfügung,

bei Bedarf kann ein Garagenplatz für extra € 150,00 brutto/Monat angemietet werden,

BMM: € 2.990,00 (inkl. BK und 10% UST.)

Nebenkosten bei Anmietung:

Kaution: 3BMM

Der Immobilienmakler erklärt, dass er – entgegen dem in der Immobilienwirtschaft üblichen Geschäftsgebrauch des Doppelmaklers – einseitig nur für den Vermieter tätig ist.

Infrastruktur / Entfernungen

Gesundheit

Arzt <500m

Apotheke <500m

Klinik <1.000m

Krankenhaus <1.500m

Kinder & Schulen

Schule <500m

Kindergarten <500m

Universität <500m

Höhere Schule <500m

Nahversorgung

Supermarkt <500m

Bäckerei <500m

Einkaufszentrum <2.500m

Sonstige

Geldautomat <500m

Bank <500m

Post <500m

Polizei <1.000m

Verkehr

Bus <500m

U-Bahn <1.500m

Straßenbahn <1.000m

Bahnhof <500m

Autobahnanschluss <2.000m

Angaben Entfernung Luftlinie / Quelle: OpenStreetMap