

Barrierefreie Büroflächen



Außenansicht

Objektnummer: 0004004965

Eine Immobilie von Real-Treuhand Immobilien

Zahlen, Daten, Fakten

Art:	Büro / Praxis - Bürofläche
Land:	Österreich
PLZ/Ort:	4050 Traun
Baujahr:	1984
Bürofläche:	1.339,70 m ²
Heizwärmebedarf:	D 113,00 kWh / m ² * a
Gesamtenergieeffizienzfaktor:	C 1,43
Gesamtmiete	18.451,57 €
Kaltmiete (netto)	12.832,49 €
Kaltmiete	15.376,31 €
Betriebskosten:	1.614,28 €
Heizkosten:	929,54 €
Provisionsangabe:	

3 Bruttomonatsmieten plus 20% USt.

Ihr Ansprechpartner

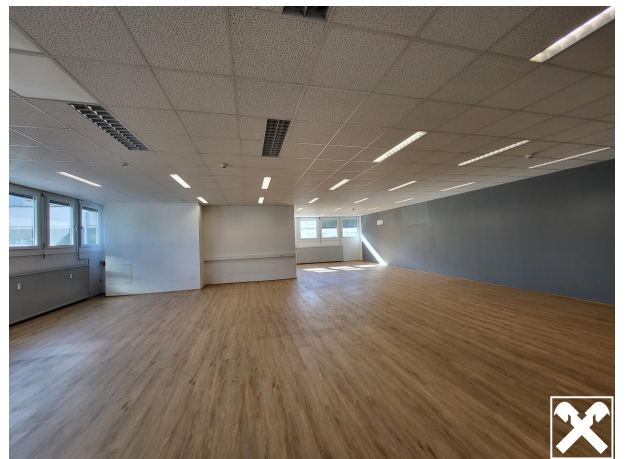
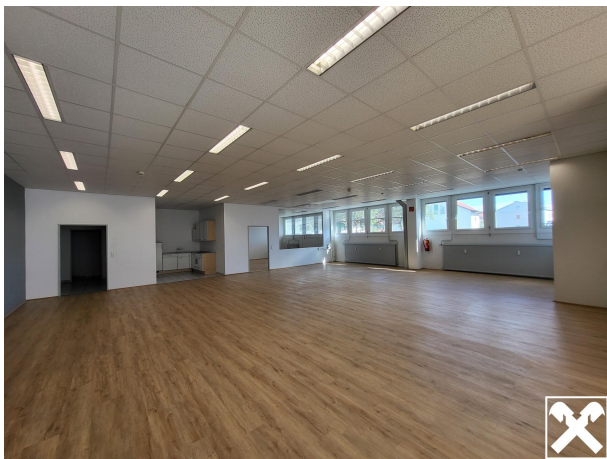


Markus Follmer

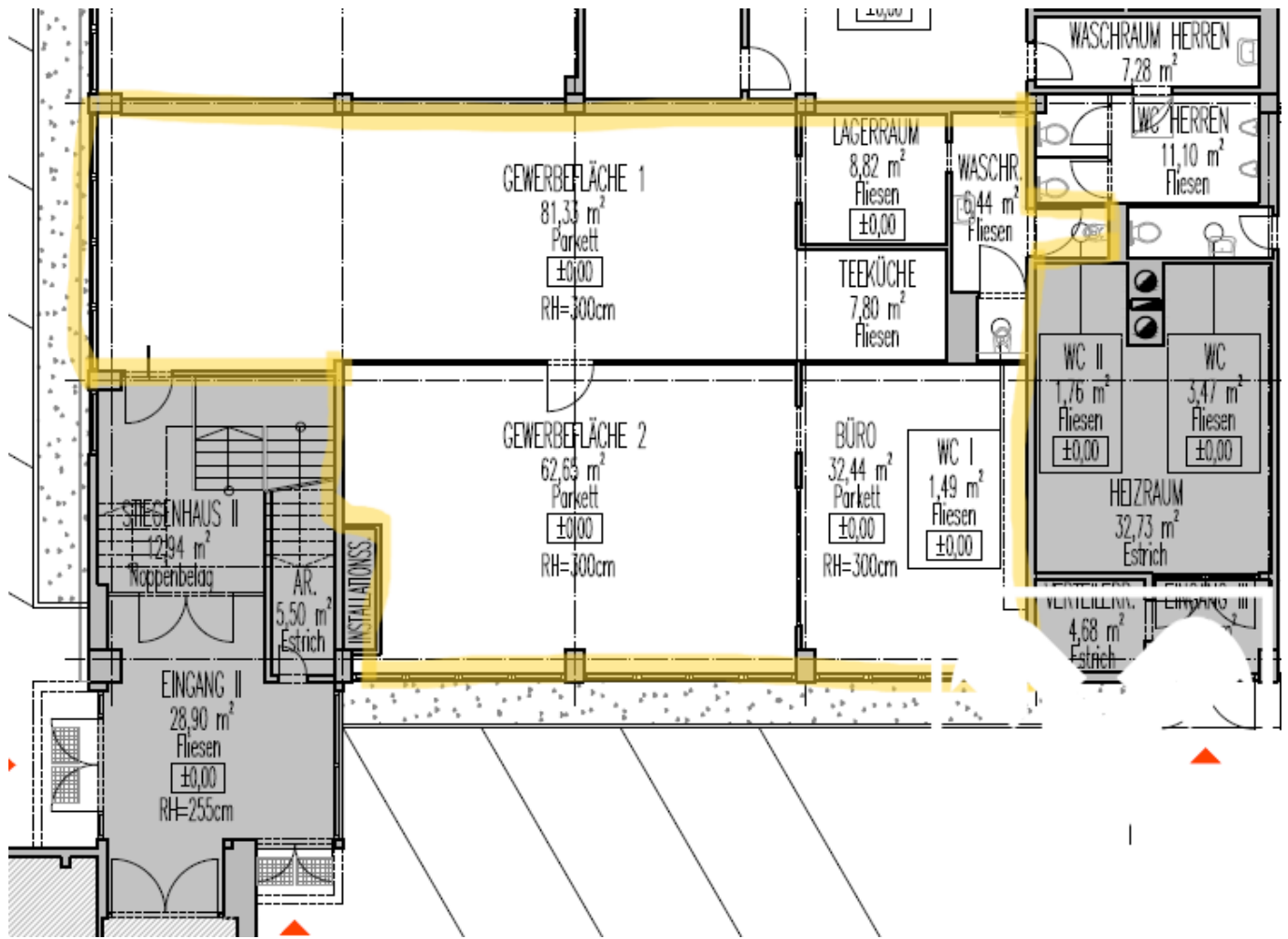
Real-Treuhand Immobilien Vertriebs GmbH
Europaplatz 1a
4020 Linz

T +43 50 6596 8002 9962

H +43 676 8141 8013







Objektbeschreibung

Große Büroflächen in verkehrstechnisch guter Lage - öffentliche Verkehrsmittel fußläufig erreichbar!

Viele Fenster sorgen für eine freundliche Atmosphäre und genügend Tageslicht. Es stehen mehrere Büros in unterschiedlicher Größe zur Verfügung.

Die Größe der einzelnen Büros kann mittels Trockenbauwände noch neu gestaltet werden.

Ein Teilung der Gesamtfläche ist ebenfalls möglich - somit kann durchaus auch eine Teilfläche angemietet werden.

Genügend Parkplätze stehen für je EUR 30,-- zzgl. 20 % USt. direkt beim Gebäude zur Verfügung.