

8463 extravagantes Wohnhaus in einer Ruhelage mit traumhaftem Panoramablick!



Aussicht jpg

Objektnummer: O2100163373

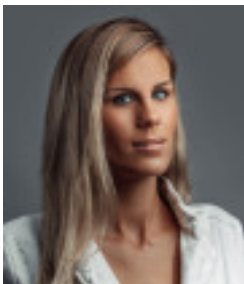
Eine Immobilie von Steindorff Immobilien GmbH

Zahlen, Daten, Fakten

Art:	Haus - Einfamilienhaus
Land:	Österreich
PLZ/Ort:	8463 Eichberg-Trautenburg
Zustand:	Neuwertig
Möbliert:	Teil
Alter:	Neubau
Wohnfläche:	248,00 m ²
Gesamtfläche:	266,00 m ²
Lagerfläche:	48,00 m ²
Zimmer:	7
Bäder:	2
WC:	2
Balkone:	1
Terrassen:	1
Stellplätze:	2
Garten:	1.760,00 m ²
Heizwärmebedarf:	C 90,00 kWh / m ² * a
Gesamtenergieeffizienzfaktor:	C 1,45
Kaufpreis:	640.000,00 €
Betriebskosten:	100,00 €
Heizkosten:	150,00 €
Provisionsangabe:	

3 % zzgl. 20% MwSt. vom Gesamtkaufpreis

Ihr Ansprechpartner















Objektbeschreibung

Sie sind auf der Suche nach absoluter Ruhe und großzügigem Wohnraum?
Dann ist diese außergewöhnliche Immobilie eingebettet in Wald und Wiesen mit einer wunderbaren Fernsicht genau das Richtige für Sie!

Das Wohnhaus mit einer Nutzfläche von ca. 266 m² erstreckt sich über 3 Etagen.
Eines der Highlights dieser Immobilie ist der Wohn-Essbereich, welcher mit einer großen Fensterfront, den einzigartigen Blick auf die südsteirische Hügellandschaft und die umliegende Natur auch von innen genießen lässt.

Die Grundfläche von ca. 5.217 m² besteht aus Garten, Wald und Wiesen.

Sonstiges:

15 Autominuten von Leibnitz entfernt, Doppelgarage, Panoramablick