

**Grundstück mit Alpenblick in Wenns - 698 m² in sonniger
Grünlage!**



Grundstück - Aussicht

Objektnummer: 1613_10892

Eine Immobilie von RE/MAX Immoreal

Zahlen, Daten, Fakten

Art:	Grundstück - Sondernutzung
Land:	Österreich
PLZ/Ort:	6473 Wenns
Kaufpreis:	160.000,00 €
Provisionsangabe:	

3.00 %

Ihr Ansprechpartner

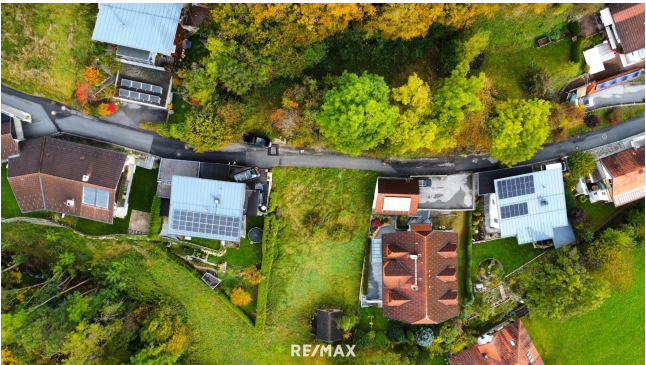


Marisa Ferrari

RE/MAX Recon 5
Langgasse 22
6460 Imst

H +43 59 997

Gerne stehe ich Ihnen für weitere Informationen oder einen Besichtigungstermin zur Verfügung.



Objektbeschreibung

Grundstück mit Alpenblick in Wens - 698 m² in sonniger Grünlage! • Grundstücksgröße ca. 698 m² • Traumhafter Ausblick auf Wens und die umliegende Bergwelt! • Flächenwidmung: Wohngebiet • Sonnige Grünlage! • Nähe: Skigebiet Jerzens, Hochzeiger, Pitztaler Gletscher und Imst Für nähere Informationen zur Immobilie fordern Sie bitte ein Exposé an. Wir bitten Sie um Verständnis, dass wir unserer Nachweispflicht nachkommen müssen und wir Anfragen nur unter Angabe der vollständigen Kontaktdaten (Name, Adresse, Telefonnummer, Email) beantworten können! Nicht alle Immobilien sind auf der Webseite zu sehen. Sie können uns gerne Ihren Suchwunsch bekannt geben.

Weitere interessante Objekte finden Sie unter <http://www.remax-recon.at/>