

## "Wunderbare Wohnung in Baden"



01. Eigentumswohnung 2500 Baden

**Objektnummer: 1626\_26130**

**Eine Immobilie von RE/MAX Donau-City Immobilien**

## Zahlen, Daten, Fakten

<b>Art:</b>	Wohnung - Etage
<b>Land:</b>	Österreich
<b>PLZ/Ort:</b>	2500 Baden
<b>Baujahr:</b>	ca. 2015
<b>Zustand:</b>	Gepflegt
<b>Wohnfläche:</b>	51,37 m <sup>2</sup>
<b>Zimmer:</b>	2
<b>Bäder:</b>	1
<b>WC:</b>	1
<b>Balkone:</b>	1
<b>Keller:</b>	3,59 m <sup>2</sup>
<b>Heizwärmebedarf:</b>	<b>B</b> 37,20 kWh / m <sup>2</sup> * a
<b>Gesamtenergieeffizienzfaktor:</b>	<b>A</b> 0,78
<b>Kaufpreis:</b>	214.000,00 €
<b>Provisionsangabe:</b>	

3.00 %

## Ihr Ansprechpartner



**Wondwesen Tekle Asfaw**

RE/MAX Elite  
Operngasse 26  
1040 Wien

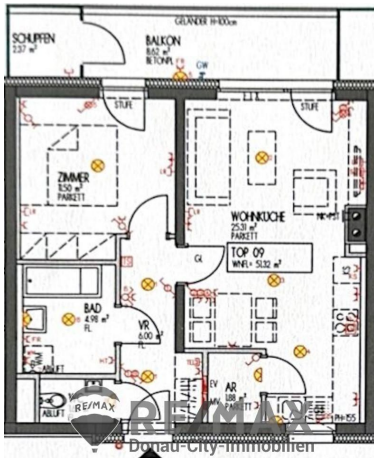
H +43 699 192 093 05











## Objektbeschreibung

**"Befristet vermietete Wohnung zu kaufen " Der Verkauf wird über das neue \*) digitale Angebotsverfahren / DAVE abgewickelt.** DAVE - Digitales Angebotsverfahren! Die fairste Form der Preisfindung bei Immobilien! Mehr Informationen finden Sie unter: [DAVE – Das digitale Angebotsverfahren für Immobilien!](#) Gönnen Sie sich mit dieser Wohnung einen wahrhaft modernen Lebensstil und lassen Sie sich von der guten Ausstattung und dem Charme begeistern. Mit einer Wohnfläche von ca. 51,32 m<sup>2</sup> und einem ca. 8 m<sup>2</sup> großen Balkon bietet diese Wohnung das Äußerste an Komfort und Entspannung sowie ein unvergleichliches Wohnerlebnis. Der durchdachte Grundriss der Wohnung ermöglicht einen bequemen Zugang vom Eingangsbereich zu WC, Bad, Schlafzimmern und dem offenen Küchen- und Wohnbereich. Das gemütliche Wohn- und Esszimmer mit Echtholzparkett schafft eine warme und einladende Atmosphäre. Die Wohnung verfügt über ein helles Schlafzimmer mit Holzparkett und Zugang zu dem einladenden Balkon, so dass Sie die südliche Sonne genießen können. Das Badezimmer ist modern ausgestattet und bietet ein Handwaschbecken, eine Badewanne, einen beheizten Handtuchhalter. Die Wohnung verfügt außerdem über ein separates WC und einen Abstellraum. Die Wohnung ist bis 20.06.2027 befristet vermietet!

**Richtpreis: € 214.000,--\*) \*) Beim angegebenen Preis handelt es sich um einen Richtpreis, da der Preis vom Interessenten mit einem \*) online erstellten Anbot definiert wird und kann er abhängig von der jeweiligen Nachfrage, auch über diesem Preis zu liegen kommen. Die Zustimmung erfolgt ausschließlich vom Abgeber durch Gegenzeichnung des gestellten Angebotes! Der Vermittler ist als Doppelmakler tätig!**

gemäß g  
esetzlich  
em Erfor  
dennis:  
H 3  
ei 7.  
z 2  
w k  
ärW  
m h/  
e (  
b m  
e <sup>2</sup>a  
d )  
ar  
f:  
Kl B  
as  
se  
H  
ei



z  
w  
är  
m  
e  
b  
e  
d  
ar  
f:  
F 0.  
ak7  
to 8  
r  
G  
es  
a  
m  
te  
n  
er  
gi  
e  
ef  
fiz  
ie  
nz  
:  
KIA  
as  
se  
F  
ak  
to  
r  
G  
es  
a  
m  
te  
n  
er  
gi  
e

ef  
fiz  
ie  
nz  
: