

Familienhaus mit großem Garten und Nebengebäuden



Haus und Garten

Objektnummer: 3679_1232

Eine Immobilie von RE/MAX Eco in Gänserndorf

Zahlen, Daten, Fakten

Art:	Haus - Einfamilienhaus
Land:	Österreich
PLZ/Ort:	2231 Strasshof an der Nordbahn
Baujahr:	ca. 1936
Zustand:	Gepflegt
Möbliert:	Teil
Wohnfläche:	108,00 m ²
Zimmer:	4
Bäder:	2
WC:	1
Terrassen:	1
Stellplätze:	4
Keller:	16,00 m ²
Heizwärmebedarf:	D 108,00 kWh / m ² * a
Gesamtenergieeffizienzfaktor:	G 5,02
Kaufpreis:	498.000,00 €
Provisionsangabe:	

3.00 %

Ihr Ansprechpartner



Thomas HIPPESROITHER

RE/MAX Eco in Gänserndorf
Hauptstraße 13/2
2230 Gänserndorf



RE/MAX

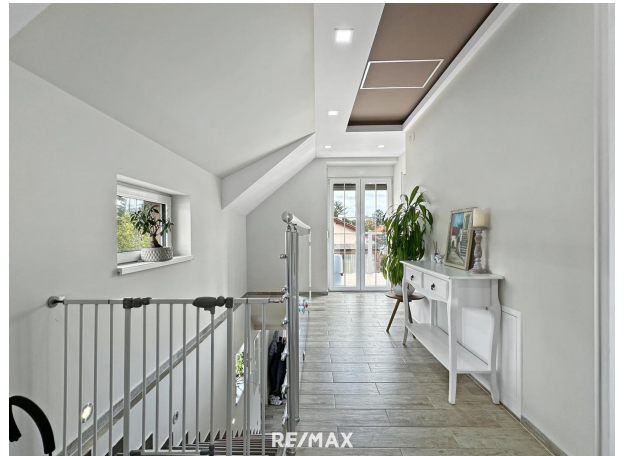


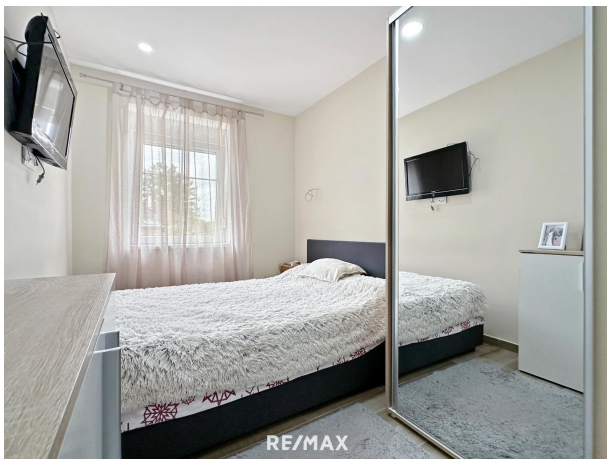
RE/MAX



RE/MAX











Objektbeschreibung

Highlights der Immobilie auf einen Blick: - Großes Grundstück - Generalsaniertes Haus mit Balkon und Terrasse - Nähe: S-Bahn nach Wien - Zwei moderne Badezimmer Sie haben Interesse an diesem großartigen Objekt? Senden Sie uns eine Anfrage und Sie erhalten genauere Details sowie weitere Bilder der Immobilie! Sie haben die Finanzierung Ihres Wohntraums noch nicht abgeklärt? Finden Sie mehr Informationen, um Ihren Wunsch für ein neues Eigenheim zu realisieren: Raiffeisen Wohnkredit: [Hier klicken](#) Wir ersuchen Sie aufgrund der Nachweispflicht gegenüber dem Eigentümer Ihre vollständigen Kontaktdaten (Name, Adresse, Telefonnummer, E-Mail) bekannt zu geben, widrigenfalls Ihre Anfrage leider nicht beantwortet werden kann. Angaben gemäß gesetzlichem Erfordernis:

Heizwärmebedarf 108.3
auf: kWh/(m²a)
Klasse Heizwärmebedarf
mebedarf:
Faktor Gesamt 5.02
energieeffizienz
:
Klasse Faktor G
Gesamtenergie
effizienz: