

Gewerbefläche nahe Prater!



Innenansicht

Objektnummer: 147/31190

Eine Immobilie von Lind Immobilien GmbH

Zahlen, Daten, Fakten

Art:	Halle / Lager / Produktion - Lager
Land:	Österreich
PLZ/Ort:	1020 Wien
Baujahr:	1900
Alter:	Altbau
Nutzfläche:	36,00 m ²
Heizwärmebedarf:	D 116,30 kWh / m ² * a
Gesamtmiete	400,00 €
Kaltmiete (netto)	400,00 €
Kaltmiete	400,00 €
Miete / m²	11,11 €

Ihr Ansprechpartner



Paul KLEINDL

Lind Immobilien GmbH

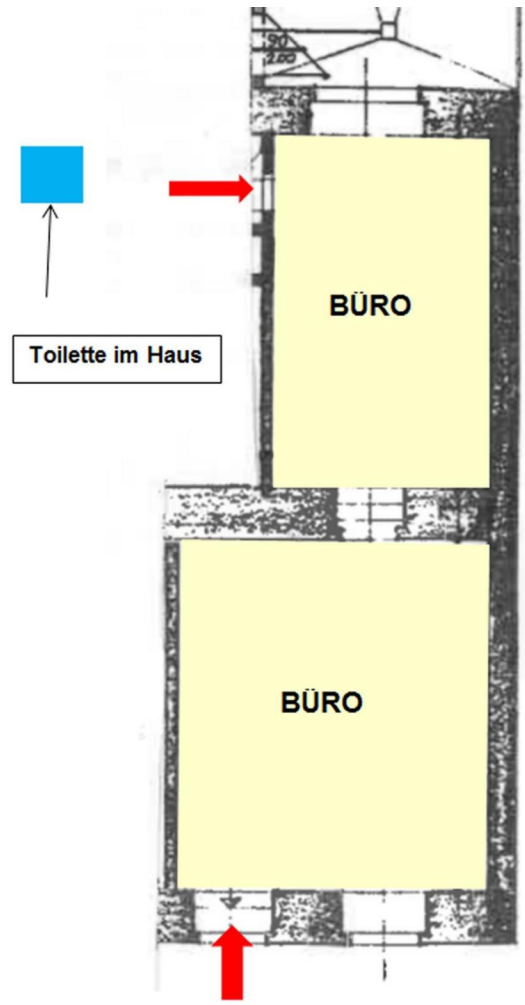
T 01/526 26 36 14

H 0699/1188 7600

F 01/526 26 36 - 37

Gerne stehe ich Ihnen für weitere Informationen oder einen Besichtigungstermin zur Verfügung.





Objektbeschreibung

Gewerbefläche Nähe Prater! Ich freue mich auf Ihren Anruf! Paul Kleindl 0699/11 88 76 00 oder 01/526 26 36 36 Zur Vermietung gelangt ein Souterrainobjekt, ideal für Handwerker und Selbständige. (Ein Vorsteuerabzug ist Voraussetzung) Die zentrale Lage zu Messe-Prater ist ein zusätzlicher Pluspunkt! Das Objekt bietet ca. 36qm, besteht aus zwei Räumen und hat einen straßenseitigen Eingang und einen Eingang übers Stiegenhaus. Die Toilette kann im Haus genutzt werden. Nettomiete inkl. Betriebskosten EUR 400,00 zzgl. 20% Ust Kautions 3BMM Provision 3BMM Befristung 5 Jahre **Öffentliche Verkehrsmittel:** Messe-Prater: U2 HWB 116,30 **Ich freue mich auf Ihren Anruf! Paul Kleindl 0699/11 88 76 00 oder 01/526 26 36 36**