

Ordinations-/Büroräumlichkeiten in Hollenburg



Aussenansicht 1

Objektnummer: 2442_2298

Eine Immobilie von RE/MAX Balance in Krems

Zahlen, Daten, Fakten

Art:	Büro / Praxis - Bürofläche
Land:	Österreich
PLZ/Ort:	3506 Hollenburg
Zustand:	Gepflegt
Möbliert:	Teil
Nutzfläche:	110,00 m ²
Bürofläche:	110,00 m ²
Zimmer:	5
WC:	3
Heizwärmebedarf:	D 107,00 kWh / m ² * a
Gesamtenergieeffizienzfaktor:	C 1,39
Gesamtmiete	1.324,78 €
Kaltmiete (netto)	1.103,98 €
Kaltmiete	1.103,98 €
Provisionsangabe:	

3.00 MM

Ihr Ansprechpartner



Christoph Czamutzian, Akad. IM

RE/MAX Balance in Krems
Wachaustraße 18
3500 Krems an der Donau

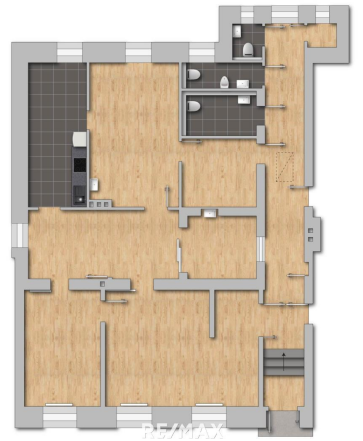
H +436645132233











Objektbeschreibung

Sie suchen Räumlichkeiten für eine Praxis oder ein Büro? Wir haben sie! Die 110 m² Nutzfläche befinden sich im Erdgeschoss des Gemeindehauses von Hollenburg. Der Eingang ist barrierefrei mittels Treppenlift gestaltet, somit ist Ihre Praxis von Ihren Patienten problemlos erreichbar. Die Ordination unterteilt sich in folgende Räumlichkeiten: einen Eingangsbereich, einen großzügigen Warteraum, ein Anmeldungszimmer, ein Arztzimmer, zwei Behandlungsräume, ein Behinderten gerechtes WC, ein weiteres Kunden WC und ein Personal WC. Die Besprechungs-/Behandlungszimmer wurden mit hochwertigen Türen ausgestattet, somit ist für ungestörte Gespräche mit Ihren Patienten und Privatsphäre gesorgt. Parkplätze für Ihre Patienten, sowie Ihr Personal sind ausreichend hinter dem Gebäude vorhanden. Die Gesamtmiete beinhaltet die Nettomiete, die Betriebskosten, ein Heizungsakonto sowie die allf. Ust. Entfernungen: Krems (ca. 7 km), St. Pölten (ca. 30 km), Wien (ca. 70 km) Überzeugen Sie sich von den vielfältigen Nutzungsmöglichkeiten dieser Räumlichkeiten – ich freue mich auf Ihren Anruf! Bitte beachten Sie, dass die von uns angebotenen Immobilien nicht dauerhaft auf Fremdplattformen präsentiert werden. Sie können jedoch während der gesamten Vermarktungszeit alle relevanten Informationen zum Objekt auf unserer Homepage unter www.remax.at/2442-2298 online nachlesen!Angaben gemäß

gesetzlichem
Erfordernis:
Heizw107.7
ärme kWh/(
bedar m²a)
f:
Klass D
e Hei
zwar
mebe
darf:
Fakto 1.39
r Ges
amten
ergiee
ffizien
z:
Klass C
e Fakt
or Ge
samte
nergie
effizie
nz: