

## Modernes Wohnen im Herzen der Stadt



Virtual Staging - Wohnbereich

**Objektnummer: 2697\_2255**

**Eine Immobilie von RE/MAX Pro dl-ic GmbH**

## Zahlen, Daten, Fakten

<b>Art:</b>	Wohnung - Etage
<b>Land:</b>	Österreich
<b>PLZ/Ort:</b>	9020 Klagenfurt
<b>Zustand:</b>	Erstbezug
<b>Wohnfläche:</b>	99,95 m <sup>2</sup>
<b>Zimmer:</b>	3,50
<b>Bäder:</b>	2
<b>WC:</b>	2
<b>Terrassen:</b>	3
<b>Heizwärmebedarf:</b>	16,00 kWh / m <sup>2</sup> * a
<b>Gesamtenergieeffizienzfaktor:</b>	0,74
<b>Kaufpreis:</b>	640.000,00 €
<b>Provisionsangabe:</b>	

3.00 %

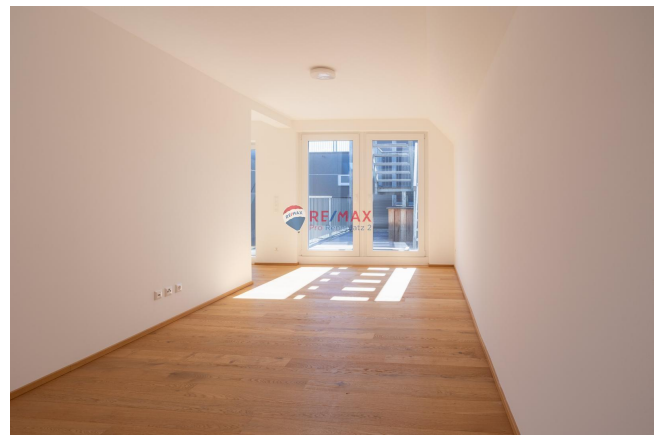
## Ihr Ansprechpartner

**Ines Lobnik**

RE/MAX Pro d-i-c GmbH  
Rennplatz 2  
9020 Klagenfurt

T +43 463 501 707 15  
H +43 664 20 46 305

Gerne stehe ich Ihnen für weitere Informationen oder einen Besichtigungstermin zur Verfügung.









## Objektbeschreibung

Die moderne Wohnung in der Innenstadt ist eine einzigartige Wohngelegenheit für Menschen, die das Leben in der Stadt lieben und gleichzeitig Wert auf modernen Komfort legen. Mit einer großzügigen Wohnfläche von 100m<sup>2</sup> und 3 Terrassen, bietet die Wohnung ausreichend Platz für eine Familie. Die Räume sind stilvoll und modern gestaltet und verfügen über warme Holzböden und weiße Wände, die für eine angenehme Atmosphäre sorgen. Große Fenster lassen viel Tageslicht in die Wohnung und sorgen für eine helle und freundliche Stimmung. Die Maisonette ist durch einen Lift bequem zugänglich und bietet alle Annehmlichkeiten, die man von einer modernen Stadtwohnung erwarten würde. Der Platz für die Küche ist hell und freundlich und bietet Platz für genügend Arbeitsfläche. Das großzügige Wohnzimmer lädt zum Entspannen und Verweilen ein und bietet Platz für gemütliche Abende mit Freunden und Familie. Die Schlafräume sind hell und freundlich und sorgen für von Ruhe und Entspannung. Das Highlight der Wohnung ist jedoch zweifellos die beeindruckende Terrasse. Mit ihren 60m<sup>2</sup> bietet sie ausreichend Platz für ein gemütliches Lounge-Set, Sonnenliegen und einen Essbereich im Freien. Die Terrasse ist der ideale Ort, um den Sommer zu genießen und die warmen Abende in der Stadt zu verbringen. Die Lage der Wohnung ist ein weiterer Pluspunkt. Mitten im Zentrum gelegen, befinden sich Schule, Ärzte, Einkaufsmöglichkeiten und Restaurants in unmittelbarer Nähe. Insgesamt bietet die moderne Maisonette in der Innenstadt eine einzigartige Möglichkeit, das Leben in der Stadt in vollen Zügen zu genießen, ohne auf modernen Komfort und Stil zu verzichten. Mit ihren großzügigen Terrassen und der erstklassigen Lage ist sie ein wahrer Traum für jeden Stadtliebhaber. Es besteht die Option, Parkmöglichkeiten günstig anzumieten. Der Makler ist als Doppelmakler tätig, es besteht zum Abgeber ein wirtschaftliches Naheverhältnis. \*\*Wir bitten um Ihr Verständnis, dass wir ausschließlich Anfragen mit Adressdaten, sowie Telefonnummer beantworten können.\*\*

en  
gemäß  
gesetz  
lichem  
Erford  
ernis:  
H1  
ei6  
z .  
w0  
ä k  
r

F 0  
a .

kt7  
o4  
r  
G  
e  
s  
a